



# 京都府与謝野町

**出店期間** 平成30年**12月13日(木)~12月18日(火)**

与謝野町商工振興課  
☎0772-43-9012

与謝野町は京都府北部、日本三景・天橋立を臨む阿蘇海に面した農業と織物業の町です。町内で栽培される「丹後産コシヒカリ」は「特Aランク」を12回も獲得しているたいへん美味しいお米です。また、300年の歴史を持つ丹後ちりめんの産地でもあり、高品質の織物製品を製造、出荷しています。



お米豆腐かすてら



純粋はちみつ



丹後こしひかり 京の豆つこ米



丹後ちりめんを使ったかわいい小物達



地元産の野菜と果物たっぷりのじゅーず

# 青森県深浦町

**出店期間** 平成30年**12月20日(木)~12月25日(火)**

深浦町総合戦略課  
☎0173-74-2122

深浦町は、青森県の西南部は日本海に面し、後背地は世界自然遺産白神山地に連なっています。この中腹に大小33の湖で形成される十二湖があり、中でも「青池」は、青く透き通る湖水の美しさが訪れる人々を魅了してやみません。今回が初出店。記念イベントとして期間中、深浦町産塩わかめのつかみ取りがあります。(※各日、無くなり次第終了。)



つつつわかめ



郷土料理「飯寿司」



ぶかうら人参ジュース



簡単「ダシ粉」



十二湖の「青池」

# 静岡県東伊豆町

**出店期間** 平成31年**1月10日(木)~1月15日(火)**

東伊豆町観光商工課  
☎0557-95-6301



ムーンロード



干物



金目鯛の煮つけ



みかん



ニューサマーサイダー

伊豆半島の東海岸中央にある東伊豆町は、大川・北川・熱川・片瀬・白田・稲取の6つの温泉からなる伊豆屈指の湯どころです。海、山、高原といった自然に恵まれ、多くの美味・美景に出会えます。特産品の「稲取キンメ」の加工品やニューサマーオレンジのピネガーとサイダーもおすすめです!!

# 山形県小国町

**出店期間** 平成31年**1月17日(木)~1月22日(火)**

小国町産業振興課白い森ブランド戦略室  
☎0238-87-0821

飯豊連峰と朝日連峰にはさまれ、ひろいひろいブナの森に囲まれた町、山形県小国町。冬になると、雪があたり一面を埋め尽くす寒さきびしい白い森。夏になると、白い木肌のブナが涼しげに佇む白い森。この2つの白を引き立てるのが天然の絵の具がつくりだす絵画のような絶景。数えきれないくらいたくさん色。色。



きのこの菌床



グリッシーニ



たかきびうどん



山菜混ぜご飯の素



観光わらび園

# 茨城県那珂市

**出店期間** 平成31年**1月24日(木)~1月29日(火)**

那珂市商工観光課  
☎029-298-1111(代)

那珂市は、東京から北東へ約100km、茨城県の中央よりやや北側に位置します。春は「日本さくら名所100選」認定の八重桜、夏はひまわりが咲き誇り、関東一の越冬地古徳沼へ白鳥が飛来する四季ならではの景色が美しい街です。清流に抱かれた肥沃な大地で育まれた新鮮野菜やほしいも等、那珂市の味覚をぜひ堪能ください!



日本一の産地「ほしいも」



採れたて新鮮「那珂市の野菜」



かわいい「つるしびな」



古民家「曲がり屋」



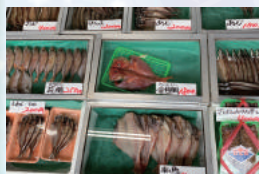
関東屈指の飛来地「白鳥」

# 千葉県勝浦市

**出店期間** 平成31年**1月31日(木)~2月5日(火)**

勝浦市観光商工課  
☎0470-73-6641

勝浦市は千葉県の東南に位置し、太平洋を臨む温暖な地域です。カツオの水揚げに代表される漁業と、400年の歴史があり日本三大朝市と称される「勝浦朝市」で有名です。今回は朝市の出張販売で、水産物、農産物を用意します。2月22日(金)~3月3日(日)10日間開催する「かつうらビッグひな祭り」関連グッズの販売もあります。



干物



自然薯、原木栽培の椎茸



勝浦市の地酒



勝浦タンタンメン関連商品



勝浦朝市