

## 「はらいつサービス」 有償ボランティア募集

高齢者や障害者の日常生活を支援する「はらいつサービス」のボランティア活動をしてみませんか。活動にはポイントがつき、ワオカードと交換できます。

▽登録時研修日時(要予約) 第1・3金曜日午後2時～4時

▽場所・申込み・問合せ 台東区社会福祉協議会  
TEL (5828) 7541

## パソコンで区内介護サービス事業者の求人情報が見られます

区HPの「暮らしのガイド」から「税金と保険・年金」の「介護保険」内「事業者情報(区民の方へ)」に「介護サービス事業者の求人情報」を掲載しています。

※仕事内容・採用等、詳しくは各事業者にお問合せください。  
▽問合せ 介護保険課  
TEL (5246) 1243

## 介護サービスの利用料の一部が軽減されます(社会福祉法人等による利用者負担額軽減)

所得が低く生計が困難な方が、軽減制度に協力する事業者のサービスを利用した場合、利用者負担を軽減します。

対象の方には申請により、区から軽減証を発行しますので、利用時に事業所へ提示してください。

▽対象 (1)次の全てに該当し、区が生計困難と認められた方

- ①世帯全員の住民税が非課税
- ②世帯の収入(仕送りや手当、非課税年金等を含む)が、単身世帯で150万円以下(世帯員が1人増えるごとに50万円加算)
- ③世帯の貯貯金等の額が、単身世帯で350万円以下(世帯員が1人

増えるごとに100万円加算)

④自宅以外に活用できる資産(土地や家屋等)がない

⑤負担能力のある親族等に扶養されているいない

⑥介護保険料を滞納していない  
⑦生活保護受給者で特別養護老人ホームの個室を利用する方

▽軽減内容

(1)介護サービス費の利用者負担および食費・居住費(滞在費)の4分の1(高齢福祉年金受給者は2分の1)

(2)特別養護老人ホームの個室の居住費(滞在費)の全額

▽対象サービス 訪問介護・通所介護・短期入所生活介護、特別養護老人ホームにおける施設サービス等

▽問合せ 介護保険課  
TEL (5246) 1249

## 保険・年金

### 介護保険料の納め忘れはありませんか

●65歳になると介護保険料の納め方が変わります

40～64歳の方は、加入している医療保険の保険料と一括して介護保険料を納めます。

65歳以上の方は、医療保険料とは別に、原則、年金からの天引きで納めます(天引き開始までは納付書または口座振替)。

65歳の誕生日の頃に、介護保険証と通知書・納付書を送付します。

●介護保険料の使いみち

介護が必要な方やその家族を社会全体で支え合うための介護サービス費用に使われます。

これにより、介護サービス利用時(ホームヘルパーによる訪問介護、特別養護老人ホーム入所等)の自己負担は、原則として、費用の1割・2割・3割のいずれかと

なります。

自己負担が上限額を超えた場合、超えた分が高額介護サービス費として支給されます。

### ●介護保険料を納めない

督促、催告、差押等が行われたり、延滞金が発生されたりします。

また、介護サービスの利用時に費用をいったん全額負担し、後日費用の7割・8割・9割のいずれかを区へ請求する方法に変わります。

さらに、滞納期間が2年を過ぎると時効となり、さかのぼって保険料を納めることはできません。時効となった期間に応じて、介護サービス利用時の自己負担が3割または4割に増え、高額介護サービス費等の支給も受けられなくなります。

▽問合せ 介護保険課  
TEL (5246) 1246

## お知らせ

### マイナポイントの取得を検討されている方へ

マイナポイントは、3年3月までの事業です。マイナポイントをもつためには、マイナンバーカードを取得している必要があります。

現在マイナンバーカードの申請者が急増しており、申請から交付まで3か月程度時間を要しております。マイナポイントの取得を検討されている方は、お早めにマイナンバーカードの申請手続きをお願いいたします。

▽問合せ 戸籍住民サービス課  
TEL (5246) 1164

### 歳末たすけあい運動にご協力ください

お寄せいただいた募金は、高齢者・障害者・子供に関わる事業への助成、ボランティアの育成支援

などに活用させていただきます。

▽受付期間 12月1日(火)～28日(月)

▽受付場所 区民事務所・同分室  
地区センター、台東区社会福祉協議会

▽協力 台東区町会連合会・同女性部、区内各町会、台東区民生委員・児童委員協議会

▽問合せ 台東区社会福祉協議会  
TEL (5828) 7545

## 子育て・教育

### ひとり親家庭の就業や学び直しを支援します

対象は、ひとり親家庭の父・母で、児童扶養手当の支給を受けているか、受けている方と同等の所得水準の方です。

※いずれも要事前相談

●高等職業訓練促進給付金 経済的自立に効果的な資格を取得するため、1年以上養成機関等で修学し、就業(育児)と修学の両立が困難な場合に、生活費の負担軽減として助成します。

▽対象資格 看護師(准看護師を含む)・精神保健福祉士・理学療法士・作業療法士・保健師・助産師・言語聴覚士・視能訓練士・義肢装具士・臨床工学技師・臨床検査技師・診療放射線技師・歯科技工士・歯科衛生士・柔道整復師・あん摩マッサージ指圧師・はり師・きゅう師・介護福祉士・社会福祉士・保育士・美容師・美容師・栄養士・調理師・製菓衛生師・一級建築士・二級建築士・木造建築士

▽訓練促進給付金

①訓練期間 修学全期間(上限4年)

②支給額 住民税課税世帯は月額7万500円(修学期間の最後の1年間のみ月額11万500円)、非課税世帯は月額15万円

### ②修了支援給付金

▽支給額 住民税課税世帯は2万5千円、非課税世帯は5万円

●自立支援教育訓練給付金 適職に就くために必要であると認められる、区が指定した教育訓練講座の受講料等の一部を給付します。

▽対象講座

①雇用保険制度の一般教育訓練給付の指定教育訓練講座

②雇用保険制度の専門実践教育訓練給付の指定教育訓練講座

▽支給額 受講費用の60パーセント  
ト(1)1万2千円～20万円 (2)1万2千円～80万円(年間上限20万円・最大4年間)

### ●自立支援プログラム策定

専門の相談員がプログラムを策定し、ハローワーク等関係機関と連携して自立・就労を支援します。

●高等学校卒業程度認定取得支援給付金

ひとり親家庭の学び直しを支援するため、受講費用の一部を支給します(20歳未満の子供も対象)。

▽対象講座 民間事業者等が実施

する高等学校卒業程度認定試験の対策講座(通信制も含む)

①受講修了時給付金

▽支給時期 対象講座修了時

▽支給額 受講費用の40パーセント(4千円～20万円)

②合格時給付金

▽支給時期 高卒認定試験の全科合格時

▽支給額 受講費用の60パーセント(1)この合計で最大30万円

▽問合せ 子育て・若者支援課(区役所6階6番)  
TEL (5246) 1232

## あしたば学級

さまざまな理由等で長期欠席の状況にある場合、自らの希望により通級する生活指導相談学級です。

▽開設日時 月～金曜日(祝日を除く)午前9時15分～午後3時15分

▽対象 区内在住(学)の小・中学生

▽主な活動内容 学習支援や教育相談等の個別活動、運動や調理

①浅草保健相談センター  
TEL (3844) 8172

②台東保健所保健サービス課  
TEL (3847) 9497

## 子育て心理相談

子供や家族のことでイライラしてしまったり「自分に、子育てに自信がもてない」「出産後、気分が落ち込みがち」などの相談に、専門カウンセラーが応じます。

▽日程・場所  
①12月16日(水)・浅草保健相談センター  
②12月22日(火)・台東保健所

▽時間 午前9時30分～11時30分

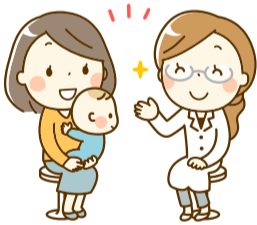
▽対象 区内在住で、就学前までの子供を育てている方

▽申込み・問合せ  
①浅草保健相談センター  
TEL (3844) 8172

②台東保健所保健サービス課  
TEL (3847) 9497

## 育児相談

新型コロナウイルス感染防止のため、当面の間、中止または内容を一部変更して実施します。最新の情報は下記へお問合せください。発熱等の症状が見られる時は、来所を控えるようお願いいたします。また、各家庭でもこまめな手洗いや咳エチケット、手指のアルコール消毒等感染予防を行ってください。保健師による電話相談は受付けていますので、下記問合せ先へご連絡ください。



### 予約制で実施する育児相談

内容 身体測定・保健師等の相談 (持ち物) 母子健康手帳、バスタオル、保護者着用のためのマスク

#### ●1～3か月児の育児相談

日時	場所
12月15日(火)午後1時30分～3時30分	浅草保健相談センター
12月23日(水)午後1時30分～3時30分	台東保健所

#### ●育児相談(対象は1歳5か月までの子供)

日時	場所
12月1日(火)午前10時～11時30分	日本堤子ども家庭支援センター(谷中分室)
12月11日(金)午前10時～11時30分	寿子ども家庭支援センター
12月15日(火)午前9時30分～11時30分	浅草保健相談センター
12月23日(水)午前9時30分～11時30分	台東保健所

#### ●とことこ育児相談(対象は1歳6か月以上の子供)

日時	場所
12月16日(水)午前9時30分～11時30分	浅草保健相談センター
12月22日(火)午前9時30分～11時30分	台東保健所

問合せ 浅草保健相談センター TEL (3844) 8172  
台東保健所保健サービス課 TEL (3847) 9497