



選挙結果

●台東区長選挙開票結果(得票順)

候補者名	党派名	得票数
当選 はっとりゆくお	無所属	47,332
小高あきら	無所属	14,783
武田完兵	無所属	2,666

●台東区長選挙投票結果

	当日 有権者数	投票者 総数	投票率
総数	160,295人	68,218人	42.56%
男	82,004人	33,417人	40.75%
女	78,291人	34,801人	44.45%

台東区長に

服部征夫氏が再選されました

3月17日に行われた台東区長選挙で、即日開票の結果、服部征夫氏(はっとりゆくお・76歳)が再選されました。翌日18日に初登庁し、二期目の取り組みをスタートさせました。



区長略歴

昭和18年 1月8日生まれ
 昭和42年 日本大学法学部卒業
 昭和42年 プリチストンタイヤ 東京販売(株)勤務
 昭和44年 山田久就(元・国務大臣、駐ソ連大使)秘書
 昭和50年 台東区議会議員(5期)
 昭和62年 台東区議会議長
 平成11年 東京都議会議員(5期)
 平成27年 台東区長(1期)
 谷中3丁目在住。

区長就任のあいさつ

「世界に輝く」

ひとまちたいとう」

の実現を目指して

三月十七日の区長選挙において、多くの区民の皆様のご信託を得て、引き続き、我が街「台東区」の伸展のために、働かせていただくとともに、なりました。

改めて、区民の皆様のご暮らしと地域を守り支えていく基礎的自治体の長としての使命と、職責の重さを深く受け止めています。

これまでの四年間は、産業施策をはじめ、防災・減災対策の充実、安全安心なまちづくり、高齢者や子育て支援、花の心プロジェクトの推進など、様々な施策を着実に展開してまいりました。

しかしながら、少子高齢化の進行や大規模災害への脅威、情報通信技術の飛躍的な進展などを背景に、区政の課題は山積しています。

これからの四年間は、誰もが住み慣れた地域で、安全で安心して暮らし続けられるよう、子育て環境の更なる充実をはじめ、高齢者への生活支援サービスの推進、大規模災害に備えた防災対策の一層の強化などに努めるとともに、基本構想で示す将来像「世界に輝くひとまちたいとう」の実現に向けて、全身全霊で取り組んでまいります。

今後も引き続き、区民の皆様や地域で活動する皆様と一体となって、誠心誠意、区政運営に邁進してまいりますので、より一層のご支援とご協力を賜りますようお願い申し上げます。就任の挨拶とさせていただきます。

台東区長 服部 征夫

ゴールデンウィークに伴うお知らせ

ごみ・資源の回収は通常の曜日どおり行います

回収時間が変更になる場合があります。必ず朝8時までに決められた場所にお出しください。※詳しくは、区ホームページをご覧ください。下記へお問合せください。
問合せ 台東清掃事務所 ☎ (3876) 5771 清掃リサイクル課 ☎ (5246) 1018

保険料等の口座振替日について

下記の保険料を口座振替にて納付されている場合、通常4月末日の振替日が、5月7日(火)となります。
・後期高齢者医療保険料 **問合せ** 国民健康保険課後期高齢者保険係 ☎ (5246) 1491
・介護保険料 **問合せ** 介護保険課資格・保険料担当 ☎ (5246) 1242
上記以外のサービスで、口座振替を利用されている場合も、振替日が変わる場合があります。詳しくは、利用されているサービスの担当課へお問合せください。

後期高齢者医療制度について

後期高齢者医療制度に加入している方は、ゴールデンウィーク中の保険証の再交付、減額認定証・限度額適用認定証の交付ができません。医療機関を受診される方はゴールデンウィーク前に手続きをしてください。ゴールデンウィーク中に転入された方の保険証は、5月7日(火)以降に簡易書留で郵送します。また、保険証を持参せずに医療機関を受診した方は、払い戻しが受けられる場合がありますので、下記へお問合せください。
問合せ 国民健康保険課後期高齢者医療係 ☎ (5246) 1254

児童手当・特例給付新規申請はお早めに

申請にあたり、月の後半に出生または転入した場合、その日の翌日から数えて15日以内に申請すれば、出生または転入した月に申請があったものと扱われます。ゴールデンウィーク中の申請は5月2日(休)の開庁日のみとなります。※申請が遅れた場合、さかのぼっての支給はできません。
問合せ 子育て・若者支援課 ☎ (5246) 1232

5月の休日一時保育について

実施日 日曜日・祝日・休日（ゴールデンウィーク期間を含む） **保育時間** 午前7時15分～午後6時15分（給食なし） **場所** 東上野保育園 **対象** 区内在住の4月1日現在満1歳～未就学児で、実施日に保護者全員が仕事等のため、子供を保育できず、子供は健康で集団保育が可能なこと **定員（先着順）** 50人（1・2歳児は6人） **保育料** 1日2,000円（半日1,000円）※当日キャンセルは保育料がかかります。
申込方法 各申込期間に、子供と一緒に下記問合せ先へ※区立保育園（東上野乳児保育園・こどもぎこども園・たいとうこども園を除く）に在園している児童は、その保育園で申込み可 **必要な物** 母子健康手帳、勤務証明書（保護者全員・区の様式あり）、印鑑 **申込期間** 4月25日(木)まで **問合せ** 児童保育課（区役所6階⑧番） ☎ (5246) 1234

指定保養施設のゴールデンウィーク中の利用について

ホテル利用の際には利用券が必要です。ゴールデンウィークは下記の期間で利用できます。利用希望の方は、予約後、早めに申請してください。
・かんぼの宿 伊豆高原 5月6日(休) ☎0557 (51) 4400
・鬼怒川観光ホテル 4月27日(土)～30日(祝)、5月6日(休) ☎0288 (77) 1101
・ホテル・サンミ倶楽部 4月27日(土)～5月6日(休) ☎0557 (81) 8000
※詳しくは各区民事務所等で配布する利用案内をご覧ください。
問合せ 区民課 ☎ (5246) 1123

5月2日(休)午前9時～午後5時に区役所本庁舎の一部窓口を開庁します

4月27日(土)から5月6日(休)にかけ10連休となるため、下記のとおり臨時に窓口を開庁し、一部業務を実施します。

取扱業務	窓口番号	問合せ
児童手当、子ども医療費助成の申請（※）	1階 ⑫番窓口	子育て・若者支援課 ☎ (5246) 1232
住民税課税（非課税）証明書・納税証明書の交付 ※申告済みに限る ※交付は平成30年度課税（平成29年分）以前の証明に限る	1階 ⑤番窓口	区役所代表 ☎ (5246) 1111 から各担当へお問合せください
軽自動車税納税証明書の交付 ※有効期限が2019年5月30日までのものに限る		
原動機付自転車（125cc以下のバイク）の登録・廃車 ※ミニカー、小型特殊自動車、改造車両は除く（※）		
住民税・軽自動車税の納付・還付 ※還付額は5万円未満に限る		
台東区循環バス「めぐりん」の1か月券・回数券・1日券の販売	1階 ⑤番窓口	収納課 ☎ (5246) 1107
母子健康手帳の交付		
国民健康保険の加入、喪失の届出（※） ※給付事務の取り扱いなし	1階 ⑤番窓口	戸籍住民サービス課 ☎ (5246) 1164
国民健康保険料・後期高齢者医療保険料・介護保険料の納付 ※還付事務の取り扱いなし		
住民税・軽自動車税・国民健康保険料・後期高齢者医療保険料・介護保険料の納付相談	1階 ⑥番窓口	戸籍住民サービス課 ☎ (5246) 1163
転入・転出・区内転居・世帯変更等の届出（※）		
印鑑登録・廃止	1階 ⑥番窓口	戸籍住民サービス課 ☎ (5246) 1162
通知カード、マイナンバーカードの券面変更・再交付申請		
マイナンバーカードの申請・交付	1階 ⑧⑨番 窓口	介護保険課 ☎ (5246) 1245
特別永住者証明書の申請・交付		
住民票の写し等の交付	2階 ④番窓口	介護保険課 ☎ (5246) 1249
印鑑登録証明書の交付		
戸籍証明（全部・個人事項証明書、身分証明書等）の交付	2階 ③番窓口	※他の市区町村や関連機関に確認等が必要な業務、住民基本台帳ネットワークを利用した業務は、取り扱いできない場合があります。詳しくは、各担当へお問合せください。
戸籍の届出（※）		
要介護認定についての相談および申請		
介護保険サービスの利用についての相談		
介護保険サービスの給付、利用者負担の軽減についての相談および申請		

ゴールデンウィーク中の区の窓口・施設案内

区役所や区民事務所などの窓口は、ゴールデンウィーク中（4月27日(土)～5月6日(休)）休みます。申請や届出は早めにお願ひします。区の主な施設の休館は、下表のとおりです。

休 の部分は休みます。※期間中、本庁舎の一部窓口を開きます。詳しくは、上記をご覧ください。

施設名	4月27日	28日	29日	30日	5月1日	2日	3日	4日	5日	6日	7日	備考
	土	日	月	火	水	木	金	土	日	月	火	
区役所、区民事務所・同分室、地区センター、台東保健所、勤労者サービスセンター、浅草保健相談センター	休	休	休	休	休	休	休	休	休	休	休	※区役所本庁舎の一部窓口は上記のとおり開庁
区民館・区民館分館		※							※			※4月28日は東上野区民館・金杉区民館・金杉区民館下谷分館が休館日、5月5日は台東一丁目区民館・入谷区民館・清川区民館が休館日
上野桜木会館			休	休	休	休	休	休	休	休	休	
浅草公会堂、台東区民会館、雷門地下駐車場、上野中央通り地下駐車場、浅草文化観光センター、江戸たいとう伝統工芸館	無休											
台東病院		休	休	※	※	※	休	休	休	休	休	※総合診療科・整形外科は4月30日、5月1日・2日午前診療、眼科は4月30日、5月2日午前診療、救急・入院は対応
上野・千束健康増進センター			休	※	※	※				休		※午前10時～午後5時30分
台東清掃事務所	休								休			
たなか舞台芸術スタジオ、環境ふれあい館ひまわり											休	
地域包括支援センター、日本堤・台東・寿子ども家庭支援センター	休	休	休	休	休	休	休	休	休	休	休	
日本堤子ども家庭支援センター谷中分室	いっとき保育のみ実施											
ほうらい子育てサポートセンター	無休											
障害者自立支援センター		休	休	休	休	休	休	休	休	休	休	
松が谷福祉会館			休	休	休	休	休	休		休		
児童館			休				休	休		休		
生涯学習センター	※	休	休	休	休	休	休	休	休	休	休	※教育相談室のみ開庁 ※午前9時～午後5時
中央図書館浅草橋分室・谷中分室		休	休	休	休	休	休	休	休	休	休	
くらまえオレンジ図書館											休	
すこやかとしょじつ	休	休	休	休	休	休	休	休	休	休	休	
東浅草なかよし図書館											休	※5月7日から大規模改修のため休館
根岸図書館			休	休	休	休	休	休	休	休	休	
石浜図書館			休	休	休	休	休	休	休	休	休	
社会教育センター、清島温水プール	無休											
社会教育館			休	休	休	休	休	休	休	休	休	
柳北スポーツプラザ、たなかスポーツプラザ											休	
都立浅草高校温水プール				休		休					休	
台東リバーサイドスポーツセンター			※							※		※午後5時閉館
朝倉彫塑館、下町風俗資料館、一葉記念館、書道博物館											休	5月8日(休)も休館
旧東京音楽学校音楽堂	※										休	※演奏会開催のため一般公開なし、5月8日(休)も休館
産業研修センター、橋場老人福祉館			休	休	休	休	休	休	休	休	休	
老人福祉センター、入谷・三筋老人福祉館		休	休	休	休	休	休	休	休	休	休	

※区民事務所・同分室はゴールデンウィーク明けの5月7日(火)は、区民館の申込み日となっているため、混雑が予想されます。住民票、戸籍など区民館以外の業務につきましては、ゴールデンウィーク前か5月2日(休)の区役所開庁日に手続きをお願いします。

4・5月の夜間・休日診療当番医・当番薬局



※4月27日(土)~5月6日(休)までの10連休では、記載の当番医・当番薬局以外にも診療等を行っている医療機関があります。詳しくは、区ホームページや区民事務所等の窓口に設置している小冊子をご覧ください。

・都合により、当番医を変更することがあります。台東区夜間・休日診療案内(☎5246-1277)でお確かめになるか、当番医へお問合せください。
・携帯端末でも当番医を調べることができます。http://www.city.taito.lg.jp/m

Table with 2 columns: 場所 (Location) and 診療対象 (Medical Services). Details include 永寿総合病院内 東上野2-23-16 and 小児科 (15歳以下の子供).

Table with 4 columns: 診療対象 (Medical Services), 当番医・薬局 (On-call Doctor/Pharmacy), 所在地 (Location), and 電話番号 (Phone Number). Lists various clinics and pharmacies across the district.

Table with 4 columns: 月日 (Date), 当番医・薬局 (On-call Doctor/Pharmacy), 所在地 (Location), and 電話番号 (Phone Number). Lists on-call services for dates from 4/30 to 5/12.

医療情報 東京都医療機関案内サービス「ひまわり」で都内の医療機関の診療案内や診療時間などを診療科目別・地域別に調べることができます。毎日24時間 ☎(5272) 0303 http://www.himawari.metro.tokyo.jp/ 東京消防庁救急相談センター 毎日24時間 ☎#7119 (プッシュ回線) (ダイヤル回線からは ☎(3212) 2323

台東区長賞・台東区長奨励賞の受賞者が決まりました

問合せ 文化振興課 ☎(5246) 1153

区では、昭和56年度から東京藝術大学生の優秀な日本画、油絵・版画の卒業作品制作者に「美術分野における台東区長賞」、平成20年度から彫刻や工芸・デザインの分野で学ぶ学生の育成・支援のため「台東区長奨励賞」を、平成29年度からは音楽分野の実技専攻者の中で優秀な成績をのこした卒業・修了生に「音楽分野における台東区長賞」を授与しています。平成30年度は次の作品に決定しました(敬称略)。

- 美術分野における台東区長賞 4月14日(日)~6月7日(金)まで区役所1階台東アートギャラリーで展示します。 [作品名・氏名]日本画「中心に在る」・田尻周也、油画「雪の日」・高橋穂
●台東区長奨励賞 上野中央通り地下歩道内(C4

出口付近)で2020年2月頃まで展示しています。 [作品名・氏名]彫刻「Vortex shell」・常見龍太郎、彫刻「ポートレート 旧友」・猪俣友莉、工芸「Play ground for Humans」・高田ちさと、工芸「opening-ending」・速水紫乃、デザイン「コンプレッサー」・

山越真衣、デザイン「衣替え」・松元悠馬
●音楽分野における台東区長賞 8月24日(土)に旧東京音楽学校奏楽堂で記念演奏会を開催する予定です。 [専攻・氏名]ピアノ専攻・開原由紀乃、古楽専攻・宮崎賀乃子



◀「中心に在る」田尻周也



◀「雪の日」高橋穂

子供から高齢者まで学べる 生涯学習ラーニングスクエア

対象 区内在住か在勤(学)で表中の「対象」に該当する方 [申込方法] 往復はがき(1講座1通)に講座名・住所・氏名(ふりがな)・年齢・性別・電話番号、在勤(学)の方は勤務先(学校)名・所在地・電話番号を書いて各会場へ(抽選) ※親子対象の講座は、保護者と子供の氏名(ふりがな)・年齢・性別を書いてください。(原則、1組は保護者・子供各1人) [申込締切日] 5月8日(水)(必着) [問合せ] 各会場へ

●社会教育センター 〒110-0015 台東区東上野6-16-8 ☎(3842) 5352

Table with 6 columns: 講座名 (Course Name), 曜日回数 (Day/Frequency), 日時 (Time), 対象 (Target), 定員 (Capacity), 教材費 (Material Fee). Lists courses like '基本の料理教室' and '古典文学に描かれた歴史上の人物たち'.

●千束社会教育館 〒111-0032 台東区浅草4-24-13 ☎(3874) 5450

Table with 6 columns: 講座名 (Course Name), 曜日回数 (Day/Frequency), 日時 (Time), 対象 (Target), 定員 (Capacity), 教材費 (Material Fee). Lists courses like 'はじめての茶の湯' and '初めでのパッチワーク'.

●小島社会教育館 〒111-0056 台東区小島1-5-2 ☎(3861) 5063

Table with 6 columns: 講座名 (Course Name), 曜日回数 (Day/Frequency), 日時 (Time), 対象 (Target), 定員 (Capacity), 教材費 (Material Fee). Lists courses like 'ヴォイストレーニング' and 'デジタルカメラ入門'.

●根岸社会教育館 〒110-0003 台東区根岸5-18-13 ☎(3876) 2103

Table with 6 columns: 講座名 (Course Name), 曜日回数 (Day/Frequency), 日時 (Time), 対象 (Target), 定員 (Capacity), 教材費 (Material Fee). Lists courses like '自分も相手も大切に...' and 'やさしいお箸'.

●今戸社会教育館 〒111-0024 台東区今戸2-26-12 ☎(3873) 4140

Table with 6 columns: 講座名 (Course Name), 曜日回数 (Day/Frequency), 日時 (Time), 対象 (Target), 定員 (Capacity), 教材費 (Material Fee). Lists courses like 'はじめての和裁' and 'やさしい囲碁'.

●谷中区民館 ※こちらの申込み・問合せは〒111-8621 生涯学習センター生涯学習課 ☎(5246) 5821

Table with 6 columns: 講座名 (Course Name), 曜日回数 (Day/Frequency), 日時 (Time), 対象 (Target), 定員 (Capacity), 教材費 (Material Fee). Lists a course '楽しく描こう'.

お知らせ

4月は「AV出演強要・JKビジネス」等被害防止月間

その契約、大丈夫？ そのアルバイト、大丈夫？

「モデル・アイドルになりませんか」と声をかけられた「高収入アルバイト」に応募した「聞いていない・同意していない性的な行為等の写真や動画の撮影をされた」「性暴力やストーーカー等の被害を受けた」このよつなことをきっかけに若い女性が性的な被害を受ける問題が発生しています。

※詳しくは内閣府男女共同参画局ホームページをご覧ください。
問合せ 男女平等推進プラザ ☎(5246)5816

「台東区芸術文化支援制度」アートプランを募集します
対象 積極的に芸術文化活動を行いたいと考えている個人・団体

募集企画 文化のまち台東区にふさわしく、魅力あふれ、斬新な表現の創造や発展につながる芸術文化に関する企画
企画の条件 次の条件を満たす企画
①区内で実施 ②7月〜2020年3月に実施 ③この支援がないと実施困難 ④原則プロのアーティストが関わる
支援内容 ①限度額30万円の経費支援 ②台東区および台東区アートアドバイザーによる助言等のサポート
募集案内・申請書配布場所 区役所9階(4番文化振興課(区ホームページからダウンロード可))

申込方法 左記問合せ先へ事前電話連絡の上、申請書と必要書類持参
申込締切日 5月8日(水)

2019年度「台東区芸術文化支援制度」説明会(要予約)
日時 4月17日(水)
午後7時〜8時45分頃

場所 浅草文化観光センター5階大会議室
定員 60人(先着順)
内容 制度内容の説明、2018年度の支援対象者の報告等

申込方法 住所・氏名(団体名)・電話番号、参加人数・メールアドレスかファックス番号を、メールかファックスで左記問合せ先へ(フリーメールアドレスからの受信不可)

問合せ 文化振興課 ☎(5246)1328
FAX(5246)1515
Eメール bunka200@city.taito.tokyo.jp

コンビニでの証明書交付サービスが停止します
機器点検のため、マイナンバーカードを用いた証明書(住民票・印鑑登録証明書)のコンビニ交付サービスが停止します。

期間 4月19日(金)終日
問合せ 戸籍住民サービス課 ☎(5246)1164

防災行政無線の放送内容を確認できます
電話で 防災行政無線の放送内容が聞きとりづらかった場合等に、自動電話応答サービスで聞き直すことができるようになります。

電話番号は左記のとおりです。
☎(5246)4057
メールで 防災行政無線の放送内容を「たいとう防災気象情報メール」で配信します。同メールサービスに登録済みの方は配信済みの方を登録してください。

ヘルパーに登録済みの方は配信用力コーリーをご確認ください。
また登録がお済みでない方はぜひ登録ください。
問合せ 危機・災害対策課 ☎(5246)1093

幼児用ヘルメットを無償配付します
対象 4月1日現在、区内在住で平成29年4月2日〜30年4月1日生まれの子供



申込方法 対象者に送付した案内と同封の申込書に記入し、持参するか返送用封筒(82円切手貼付)で郵送
申込締切日 2020年3月31日(必着)
問合せ 生活安全推進課 ☎(5246)1044

近隣型商店街に関する助成
店舗兼住宅の所有者へ
店舗部分貸出しのための改修費の一部を助成します。

助成件数 4件
助成額 費用の2分の1(上限100万円)
申込期間 4月15日(月)〜2020年1月31日(金)

空き店舗で開業する方へ
家賃の一部を助成します
対象 区内近隣型商店街の空き店舗を借り上げて開業する中小企業者等で、具体的な計画がある方
助成件数 5件

助成額 家賃の2分の1(1年目は月額上限5万円、2年目は月額上限4万円、3年目は月額上限3万円)
助成期間 3年間
申込期間 4月15日(月)〜9月20日(金)

以降、右記記事の共通項目
◆申込方法等、詳しくは募集チラシ(区ホームページからダウンロード可)をご覧ください。左記へお問合せください。

問合せ 産業振興課 ☎(5246)1142

プレミアム付商品券の取扱店を募集します
区では、10月に低所得者・子育て世帯(0〜2歳児)を対象に、プレミアム付商品券の発行を予定しています。

募集期間 4月5日(金)〜5月31日(金)
申込方法等、詳しくは区ホームページをご覧ください。左記へお問合せください。

問合せ 産業振興課 ☎(5246)1142

保護犬の登録手数料等を免除します
区内在住で、東京都動物愛護相談センターや東京都登録譲渡団体から保護犬の譲渡を受けた方に、左記の支援を行っています。

犬の登録手数料(3千円)免除
狂犬病予防注射済票交付手数料(500円)の初回免除
「台東区犬のしつけ教室」への参加費(2千円)の初年度免除
集合注射事業の狂犬病予防注射接種料(3千100円)が初回無料
申請方法 東京都動物愛護相談

乳幼児家庭教育学級

0〜3歳までの乳幼児の保護者を対象とした4つの学級を開催します。
問合せ 台東区生涯学習課 ☎(5246)5821

①みんなで楽しい子育て講座

Table with 2 columns: 日程(全5回) and テーマ. Topics include pregnancy, breastfeeding, disaster preparedness, and book selection.

時間 午後1時30分〜3時30分 場所 日本助産師会館(鳥越2-12-2)
対象 平成31年1月以降に生まれた子供の保護者・祖父母、妊婦(区内在住が在勤の方優先)
定員 10組(先着順) 費用 1,000円(50分)
申込開始日時 4月15日(月)午前10時
問合せ (公社)日本助産師会 ☎(3866)3054

②子供の成長が楽しくなる! ~お母さんの整体塾~

Table with 2 columns: 日程(全5回) and テーマ. Topics include trust relationships, baby care, and body foundation.

時間 午後1時30分〜3時 場所 生涯学習センター
対象 区内在住が在勤の妊婦、生後8週間〜6か月の子供と母親
定員 15組

(抽選) 費用 1,500円(50分)
申込締切日 5月14日(水)
申込み お母さんの整体塾「ほのて」
Eメール honote@icloud.com

③わらべうたから絵本へ

Table with 2 columns: 日程(全2回) and テーマ. Topics include children's stories and growth.

時間 午前10時〜午後0時30分 場所 生涯学習センター
対象 0〜3歳の子供と保護者
定員 13組26人(抽選)
申込締切日 5月17日(金)
申込み おはなしはらっぱ
Eメール harappa.ehon@gmail.com

④防災アクション一緒に学ぼう! 「おやこde防災」 ~小さな命を守るために~

Table with 2 columns: 日程(全5回) and テーマ. Topics include community connections and disaster preparedness.

場所 生涯学習センター
対象 0〜3歳児の保護者
定員 20組(抽選) 費用 500円(50分)
申込締切日 5月15日(水)
申込み 台東区地域育ち合いコミュニティうればんだ
Eメール ureshipanda@gmail.com

以降、上記記事の共通項目
◆申込方法 ①日本助産師会ホームページから申込み ②③④住所・参加者全員の氏名(ふりがな)・年齢(月齢)・電話番号、在勤の方は勤務先名・所在地をメールで各申込み先へ

国民生活基礎調査にご協力ください
この調査は、6月6日を調査期日として、保健・医療・福祉・年金・所得等の状況を総合的に把握し、今後の厚生労働行政に反映させるために実施するものです。

調査の対象は、無作為に抽出された区内の4地区の世帯です。4月下旬に、調査員がお伺いします。
問合せ 台東保健所生活衛生課 ☎(3847)9401

台東芸能文庫の新作の貸出を開始します
演劇、落語、漫才、浪曲、レビューなどさまざまな大衆芸能の中心地である台東区では、DVDシリーズ「台東芸能文庫」を制作し、芸能文化の記録・保存・活用を図って



貸出対象施設・観覧料等、詳しくは区ホームページをご覧ください。
問合せ 都市交流課 ☎(5246)1016

姉妹・友好都市の文化・観光施設を割引料金で見学できます
期間 2020年3月31日(火)まで

対象都市 宮城県大崎市、長野県諏訪市、栃木県日光市、福島県南会津町、大分県豊後大野市、山形県村山市
対象 区内在住の方
※利用の際、各施設に住所が確認できる証明書(運転免許証等)を提示してください。

環境 リサイクル

家庭から出る園芸用土を回収します

家庭で不要となった鉢植え等の園芸用土を、半透明のビニール袋等に入れて、左記の回収場所へお持ちください。

▽回収日時 第4土曜日午前10時～正午

▽回収場所 偶数月は旧下谷小学校校庭(区役所裏)、奇数月は環境ふれあい館ひまわり

※1度に出せる量は20リットル袋1つまで。枯れた植物の枝や根・石などは取り除いてください。※事業所のものや、砂・泥・肥料・木くず等の園芸用土でないもの、鉢・プランターは回収できません。

▽問合せ 清掃リサイクル課 ☎(5246) 1018

建築物の耐震化助成

昭和56年以前に建てられた住宅や建築物を対象に、耐震診断等の助成を行っています。

▽耐震診断(2)③は補強設計を含む(1)木造住宅は費用の全額(上限15万円) (2)木造以外の住宅は費用の2分の1(上限50万円) (3)住宅以外の建築物等は費用の10分の8(上限15万円)

▽木造住宅の補強設計 費用の2分の1(上限6万円)

▽住宅の耐震改修工事助成 重点地域内は費用の3分の2(上限200万円)、その他の地域は費用の2分の1(上限150万円) ※重点地域については、下記へお

問合せください。2段階に分けての改修工事も助成します。

▽除却工事助成 費用の3分の1(上限50万円)

※耐震診断の結果が一定基準に満たない住宅・建築物が対象

▽問合せ 建築課 ☎(5246) 1335

保険・年金

国民年金保険のお知らせ

●国民年金保険料が変更になりました

保険料は、4月分から70円引き上げられ、月額1万6千410円になりました。また、国民年金(老齢基礎年金・障害基礎年金・遺族基礎年金)の支給額は、満額の老齢基礎年金と障害基礎年金2級の年金額で78万100円です。

6月(日本年金機構から送付される予定)です。

▽問合せ 日本年金機構「ねんきんダイヤル」 ☎0570(05) 1165

0500で始まる電話でかける場合 ☎(0700) 1165

上野年金事務所 ☎(3824) 2511

●2019年4月1日から国民年金保険料の産前産後期間の免除制度が始まりました

出産月の前月から4か月間(多胎妊娠の場合は出産月の3か月前から6か月間)の国民年金保険料が免除されます。

▽対象 国民年金第1号被保険者で出産月が2019年2月以降の方

※制度開始日(2019年4月1日)以降の保険料が免除対象になるため、2月に出産された方は4月、3月に出産された方は

4・5月、4月に出産された方は4・5・6月が対象月となります。詳しくは左記問合せ先へ。

▽問合せ 区民課国民年金係 ☎(5246) 1262

上野年金事務所 ☎(3824) 2511

交通事故などに遭ったとき(後期高齢者医療制度)

交通事故など第三者から受けただけなどの医療費は、加害者(相手方)が過失割合に応じて負担しますが、届け出により後期高齢者医療で保険診療を受けることができます。この場合、自己負担分を除いた医療費を東京都後期高齢者医療広域連合が一時立替え、後で加害者(相手方)に請求します。診療を受ける際には、医療機関に事故による受診であることを申し出てください。

また、事故(自損事故含む)に遭ったり、左記問合せ先へ必ずご連絡ください。担当者が事故の状況などを伺った上で、届出に必要な書類(被害届など)を案内しますので、事故日から30日以内に提出してください。

※交通事故の場合、事故証明書が必要となりますので、必ず警察に届け出て下さい。

▽問合せ 国民健康保険課後期高齢者(心疾患・高血圧等の症状のある方は主治医要相談)

健康

高齢者はいつトレーニング



トレーニングマシンを使用した運動教室です。簡単な体操やストレッチも行います。

Table with 4 columns: 場所, 日時(全10回), 定員(抽選). Rows include台東一丁目区民館, 上野区民館, 金杉区民館, 谷中区民館, 浅草橋区民館, 寿区民館, 雷門区民館.

▽対象 区内在住の65歳以上の方(心疾患・高血圧等の症状のある方は主治医要相談)

台東区特定不妊治療費助成制度をご利用ください

対象 次の全てに該当する方 ①平成24年4月1日以降に治療を始めている ②東京都特定不妊治療費助成事業の承認を受けた ③申請時に台東区に住居登録がある ④他の区市町村から特定不妊治療費助成を受けていない ⑤治療開始日時点の妻の年齢が43歳未満である 助成額 治療1回につき都助成額を差し引いた額に対し最大5万円(助成回数については下記へお問合せください) 申込方法 ①台東区特定不妊治療費助成申請書兼請求書 ②東京都特定不妊治療費助成事業受診等証明書(写し) ③東京都特定不妊治療費助成承認決定通知書(原本) ④当該治療の領収書 ⑤戸籍謄本等(配偶者の住民登録が区外の場合)を下記問合せ先へ郵送か持参※詳しくは下記へ 申込締切日 東京都の助成承認決定日から6か月以内 問合せ 〒110-0015 台東区東上野4-22-8 台東保健所保健サービス課 ☎(3847) 9447

各種健診・検診(通年実施)

期間 6月~2020年1月 場所 区内協力医療機関 申込方法 下記問合せ先で毎月1日(1日が土・日曜日の場合は第1月曜日、祝日の場合は翌日)から2か月先の予約受付をします(先着順)。※電話受付後、受診票等を受診期間の2週間前を目途に郵送します。各医療機関に直接予約申込を行ってください。 問合せ 台東保健所保健サービス課 ☎(3847) 9481

Table with 4 columns: 名称, 内容, 対象・定員, 費用. Rows include 小規模事業所健診, 区民健診.

笑って元気教室 「漫才と体操」

▽日時 5月8日(水) 午後2時~3時30分

▽対象 区内在住が在勤の40歳以上の方

▽定員 28人(先着順)

▽出演者 新山ひでや・やすこ、うすくら屋

▽場所・申込み・問合せ 千束健康増進センター ☎(5603) 0085

5月の上野・千束健康増進センターの運動教室参加者募集

Table with 6 columns: 教室名, 日時, 定員, 教室名, 日時, 定員. Lists various exercise classes like 'エアロピクス', 'リズム体操', etc.

5月の保健所・保健相談センターの事業案内

Table with 3 columns: 事業名, 実施会場, 内容. Lists health services like '3・4か月児健康診査', '1歳6か月児健康診査', etc.

子育て・教育

幼児食へのステップアップ教室(予約制)

▽日時 5月10日(金) 午前11時～正午

▽場所 台東保健所3階大会議室

▽対象 区内在住の平成29年11月～30年4月生まれの子供の保護者(原則第一子、初めて参加する方優先)

▽定員 25人(先着順)

▽内容 離乳食から幼児食へステップアップする頃のポイント、試食(保護者のみ)

▽持ち物 母子健康手帳

▽申込開始日時 4月5日(金) 午前9時

▽申込み・問合せ 台東保健所保健サービス課
☎(3847) 9440

小・中学生の保護者の方へ—就学援助の制度—

学校でかかる費用の援助が受けられます。

▽対象 国公立小・中学校へ通う区内在住の児童・生徒の保護者で、次の①か②に該当する方

①生活保護を受けている

②所得が一定基準以下で、経済的事情により就学が困難

▽申込方法 台東区立小・中学校に通う方は、新学期に学校で配付する申請書を学校へ提出。台東区立以外の小・中学校に通う方は、4月9日(火)以降に印鑑・通帳を左記問合せ先へ持参し、申請書に記入。

▽申込期間 4月9日(火)～24日(水)

※申請は5月以降も受け付けますが、認定は申請書の提出および認定要件の確認が取れた月からです。

▽問合せ 学務課学事係
☎(5246) 1412

福祉(高齢・障害等)

高齢者ふれあい入浴券の新規申込みを受け付けます

▽対象 4月1日現在、区内在住の65歳以上(昭和29年4月1日以前生まれ)で、次のいずれかに該当する方(特別養護老人ホーム入所者は除く)

①ひとり暮らし

②世帯全員が65歳以上

③自宅に風呂がない

▽入浴券配付枚数 20枚

▽配付時期・方法 6月下旬・簡易書留郵便で送付

▽利用方法 区内の公衆浴場で1回につき、高齢者ふれあい入浴券1枚と50円を支払い

▽利用期間 7月1日(月)～2020年3月31日(火)

▽申込方法

・昨年度「高齢者ふれあい入浴券」を受け取った方
申込みの必要はありません。

・初めて申込みの方(次のいずれかの方法で申込み)

・申請用はがき(区民事務所・同分室、地区センター、地域包括支援センター、老人福祉センター、老人福祉館、公衆浴場で配布)に62円切手を貼り、必要事項を書いて左記へ郵送

・直接左記問合せ先で申込み

▽申込締切日 5月20日(月)(消印有効)

▽問合せ 高齢福祉課(区役所2階)6番高齢者総合相談窓口
☎(5246) 1222

障害者紙おむつ購入補助券の申請を受け付けます

区内の薬業協同組合加盟店で利用可能な、紙おむつ購入補助券の申請を受け付けます。

▽交付枚数(申請する月によって枚数が異なります) 4・5月は6枚、6・7月は5枚、8・9月は4枚、10・11月は3枚、12・1月は2枚、2月は1枚

▽必要な物 介護保険証、障害者手帳、窓口に来る方の印鑑

▽利用方法 理・美容師に、1回につきサービス券1枚と1千円を支払い

▽交付場所・問合せ 台東区社会福祉協議会(つらつサービス) ☎(5828) 7541

訪問理・美容サービス券を交付しています

▽対象 区内在住で、外出が困難な、介護保険の要介護4・5、下肢または体幹機能障害で、身体障害者手帳1・2級、愛の手帳1・2度の方、東京都重度心身障害者手帳を受けている方

※施設に入所中、入院中の方は除く

▽交付枚数(申請する月によって枚数が異なります) 4・5月は6枚、6・7月は5枚、8・9月は4枚、10・11月は3枚、12・1月は2枚、2月は1枚

▽必要な物 介護保険証、障害者手帳、窓口に来る方の印鑑

▽利用方法 理・美容師に、1回につきサービス券1枚と1千円を支払い

▽交付場所・問合せ 台東区社会福祉協議会(つらつサービス) ☎(5828) 7541

訪問理・美容サービス券を交付しています

▽対象 区内在住で、外出が困難な、介護保険の要介護4・5、下肢または体幹機能障害で、身体障害者手帳1・2級、愛の手帳1・2度の方、東京都重度心身障害者手帳を受けている方

※施設に入所中、入院中の方は除く

▽交付枚数(申請する月によって枚数が異なります) 4・5月は6枚、6・7月は5枚、8・9月は4枚、10・11月は3枚、12・1月は2枚、2月は1枚

▽必要な物 介護保険証、障害者手帳、窓口に来る方の印鑑

▽利用方法 理・美容師に、1回につきサービス券1枚と1千円を支払い

▽交付場所・問合せ 台東区社会福祉協議会(つらつサービス) ☎(5828) 7541

東京都シルバーパスの新規申込みを受け付けています

都バス、都営地下鉄、都電、日暮里・舎人ライナー、都内民営バスなどで利用できます。

▽対象 満70歳以上の都民(寝たきりの方は除く・満70歳になる月の初日から申込可)

▽有効期限 発行日(9月30日)より1年

▽必要な物 住所・氏名・生年月日が確認できる物(健康保険証・運転免許証等) 住民税の課税状況等の証明書ほか

▽費用 1千円または、1万500円(住民税課税状況等により異なる)

▽申込方法 最寄りのバス営業所か都営地下鉄定期券発売所等のシルバーパス発行窓口へ、費用と必要書類を持参

※詳しくは、左記問合せ先へ

▽問合せ (一社) 東京バス協会 ☎(5246) 1201

「声の広報」を貸出しています

毎月2回、5日と20日に発行している区の広報「たいとう」(本紙)の内容を録音した「声の広報」(カセットテープ版・デジ版)を作製し、郵送で貸出ししています。

▽対象 区内在住の視覚障害のある方

※区ホームページでも、音声テープで聴くことができます。

▽申込み・問合せ 広報課(区役所3階⑧番) ☎(5246) 1021

ピアカウニングをご利用ください

同じ障害のある相談員が、自身の経験を踏まえて相談に応じます。

▽問合せ (一社) 東京バス協会 ☎(5246) 1201

障害者・受付日時

視覚・第1土曜 午後1時30分～4時、肢体不自由・奇数月第3土曜 午後1時30分～4時、聴覚・第4土曜 午後1時30分～4時

▽対象 区内在住が在勤の方

▽申込方法 障害者・氏名・電話番号

☎(3842) 2672

FAX(3842) 2674

番号を電話かファックスで左記問合せ先へ

※聴覚障害は1週間前の金曜日までに申込み

▽場所・問合せ 障害者自立支援センター(松が合福祉会館) ☎(3842) 2672

パブリックコメントの実施結果

8人の方から24件のご意見をいただきました。

▽閲覧場所 中央図書館・同浅草橋分室・同谷中分室・根岸図書館・石浜図書館・区役所3階⑦番区政情報コーナー※図書館ホームページからもご覧いただけます。

6月4日～10日は「歯と口の健康週間」

●歯の標語を募集します **対象**区内在住か在勤の方 **申込方法**はがきに標語(1人5作品以内)・住所・氏名・年齢・性別・電話番号、在勤の方は勤務先名・所在地を書いて下記問合せ先へ **申込締切日**4月23日(火)(消印有効)

●8020(はちまるにいます)・9020(きゅうまるにいます)達成者を募集します 生涯を通じた歯と口の健康づくりを推進するために、自分の歯を20本以上保っている、80歳以上の方「8020達成者」と90歳以上の方「9020達成者」を募集します。**対象**区内在住の80歳以上で、自分の歯が20本以上あり、審査会場で審査を受けられる方 **審査日時**6月1日(土)・2日(日)午前10時～午後5時 **審査会場**浅草公会堂、台東区歯科医師会館3階(根岸4-1-28) **申込方法**右記問合せ先へ電話

申込締切日5月30日(木)

●歯科基本健康診査を受けましょう **対象**の方のうち、4～9月生まれの方にはすでに受診票を送付しています。10～3月生まれの方には8月末ごろ送付予定です。定期的なお口のチェックで健康に過ごしましょう。特にかかりつけ歯科医をお持ちでない方は、この機会にぜひご利用ください。 **場所**区内協力歯科医療機関 **対象**区内在住で年度内に30・35・40～55・60・65・70・75・80・85歳になる方 **内容**問診、口腔内診査、歯科保健指導※健診後に治療や精密な検査を受けた場合、その費用は受診者の負担となります。

問合せ 台東区東上野4-22-8 台東保健所保健サービス課 ☎(3847) 9449

台東区立図書館取組方針を策定しました

「生涯学習を支える図書館」を目指します。

策定の目的

区立図書館では、これまで図書や地域の歴史文化資料の収集・保存、子供の読書推進などに取り組んできましたが、近年、情報メディアの発達や個人貸出数の減少など、図書館を取り巻く状況は変化しています。そのため、区では今後の図書館運営に向け、2016年度に「台東区立図書館の基本的な考え方」を策定し、目指す図書館像と基本方針を定めました。このたび、その目指す図書館像と基本方針をさらに推進するため、具体的な取組みなどを加えた「台東区立図書館取組方針」を策定しました。

目指す図書館像

台東区立図書館は、身近な情報拠点として区民の暮らしに寄与すること、また生涯を通じて学ぼうとする区民に必要な資料を提供するため、「区民の役に立つ図書館」「生涯学習を支える図書館」を目指します。

基本方針と具体的な取組み

目指す図書館像を実現するため、次の①～④の基本方針に基づき取組みを行います。

①「知りたい・学びたい」に応える 地域、区民の関心の高いテーマや課題など、区民に役立つ資料・情報を収集し、区民の求めに応じた確・迅速に提供します。

・主な取組み 資料の充実、レファレンス資料・情報の充実、テーマコーナーの設置、情報発信の強化

②子供の成長を支える 子供が読書に親しむための読書環境の充実や、子供の健やかな成長を支えるための読書活動を支援します。

・主な取組み 作品に触れる子供向け事業の実施、子供の調べ学習支援、教職員や学校図書館ボランティアへの支援

③歴史・文化を伝える 先人たちが大切に守り、育み、現代へ継承されてきた郷土資料を収集・保存・展示し、台東区の歴史・文化に親しめる環境を整備します。

・主な取組み 歴史・文化に関する資料の収集と提供、小中学生が歴史や文化に親しめる環境づくり、郷土・資料調査室の利用促進

④絆が生まれる 気軽に図書館を利用し、人との出会いや地域における交流が深まる契機となる取組みを行います。

・主な取組み ワークショップなどイベントの実施、子供の読書活動を支える人材の育成、読み聞かせボランティア連絡会の実施

台東区長期総合計画を策定しました

問合せ 企画課 ☎ (5246) 1013

計画策定の目的

区は、2004年10月に、区政運営の最高指針として「台東区基本構想」を策定しました。策定から10年以上が経過し、当時16万8,000人だった人口が19万人を超えるなど、台東区を取り巻く環境が大きく変化しています。

また、安全で暮らしやすいまちづくりや、待機児童数の増加など、区政の課題は山積しています。こうした多様化・複雑化する行政課題に対応し、台東区が活力ある都市として、更なる成長と発展を遂げていくため、2018年10月、新たな基本構想を策定しました。

そこで、新たな基本構想に掲げる区の将来像である「世界に輝くひとまち たいとう」を実現するため、新たな長期総合計画を策定しました。

計画の性格

この計画は、基本構想に基づく区政運営の長期的指針であるとともに、区が抱える長期的な課題を明らかにし、区民と区がともに、基本構想に掲げる将来像である「世界に輝くひとまち たいとう」を実現していくための、施策の方向と目標およびその手段を示したものです。

また、計画期間内に策定される行政計画その他の個別計画の各事業な

どの基本となるものであり、同時に、台東区内において国・東京都・民間などが進める諸事業などについて、調整・誘導する際の基本的指針としての性格を持つものです。

計画期間

2019～2028年度の10年間

計画の構成

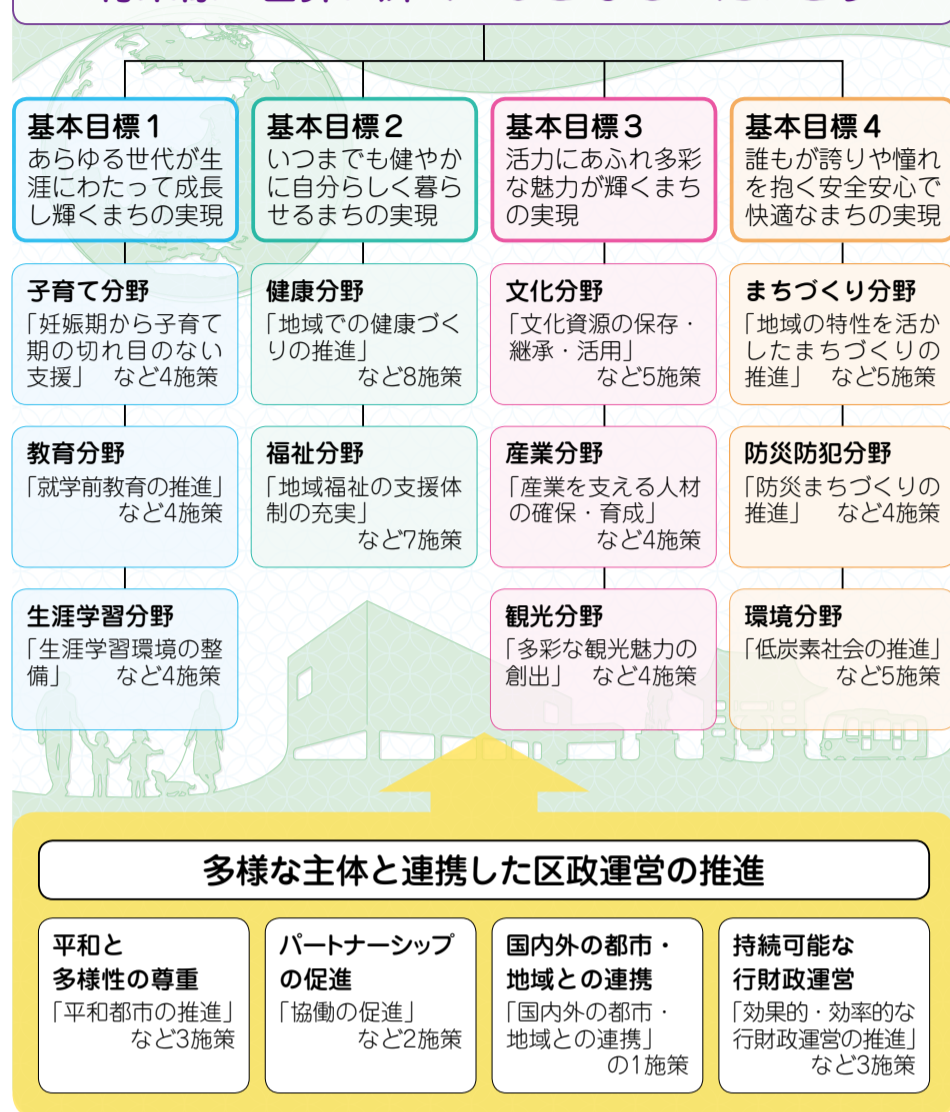
区として取り組むべき施策を、基本構想における基本目標に沿って11の分野に分け、各分野の施策ごとに、現状、課題、10年後の目指す姿、主な取り組み、および施策の指標を示しています。また、区政運営の基盤となる考え方として「多様な主体と連携した区政運営の推進」についても施策を示しています。

長期総合計画においては、社会経済状況の変化に柔軟に対応できるよう、各施策における取り組み内容を広く包括的に捉えて、主な取り組みとして記載しています。

パブリックコメントの実施結果

2018年12月14日～2019年1月4日に実施し、7人の方から16件のご意見をいただきました。

将来像：世界に輝くひとまち たいとう



台東区都市計画マスタープランを策定しました

問合せ 計画調整課 ☎ (5246) 1364

計画策定の趣旨と目的

台東区は、世界に誇る文化・芸術や産業、観光をはじめとする多くの資源があり、個性豊かで魅力のあるまちです。一方、産業構造、国際化などのさまざまな社会状況の変化や、価値観の多様化など、人々の暮らしや都市活動が大きく変化しています。

こうしたさまざまな状況の変化、時代のニーズや課題等に対応し、長期的な視点で、区のまちづくりの将来像とその実現に向けた大きな道筋を明確にするために、台東区基本構想の策定とあわせて、新たな「台東区都市計画マスタープラン」を策定しました。

計画の性格

このプランは、概ね20年後の台東区のまちづくりの将来像として掲げた「世界に輝くひとまち たいとう」、および将来イメージとして掲げた「世界に輝く魅力があるまち」等を実現するために、行政だけではなく、まちづくりの多様な主体との協働のもと、まちづくりを進めていくための基本的な考え方や取り組みの方向性を示すものです。

また、計画期間内に策定されるまちづくりに係る計画やまちづくり事業などは、このプランの考え方にに基づき実施されるものであり、同時に、台東区内において多様な主体が進めるまちづくりの諸事業などについて、調整・誘導する際の基本的指針としての性格を持つものです。

■ 台東区のまちづくりの将来像・基本目標

将来像
世界に輝くひとまち たいとう

基本目標

- あらゆる世代が生涯にわたって成長し輝くまちの実現
- いつまでも健やかに自分らしく暮らせるまちの実現
- 活力にあふれ多彩な魅力が輝くまちの実現
- 誰もが誇りや憧れを抱く安全安心で快適なまちの実現

■ 台東区のまちづくりの将来イメージ

世界に輝く魅力があるまち

- 伝統とチャレンジが生み出す活力があふれるまち
- 江戸から続く多様性があるまち
- みどりがあるまちに溶け込む快適なまち
- いとなみを支える安全安心なまち

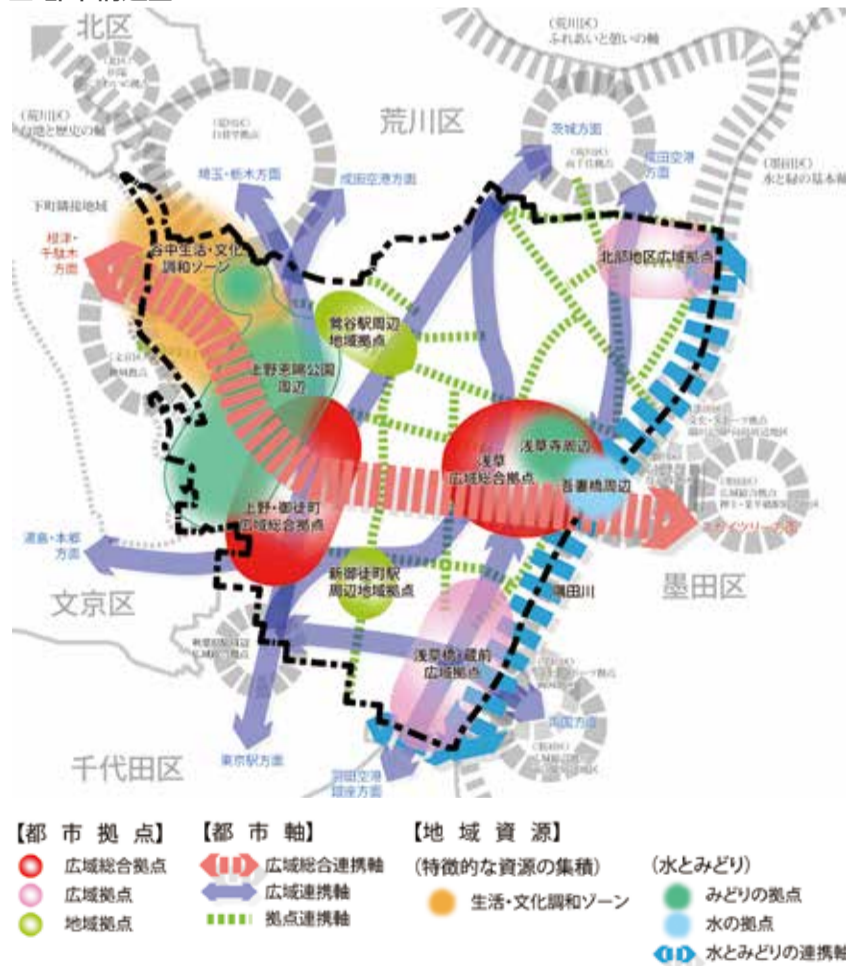
計画期間

2019～2038年度の20年間

計画の構成

区が目指すまちの姿として、まちづくりの将来像・基本目標・将来イメージを設定し、これを実現するため、

■ 都市構造図



将来地域像・都市構造・土地利用の方針を示すとともに、「生活・住宅」や「文化・産業・観光」などの分野ごと、および各地域ごとにまちづくりの方針を提示しています。また、まちづくりの多様な主体が協働で検討を進めていくため、具体的なまちづくりの取り組みや実現方策の方向性についても示しています。

パブリックコメントの実施結果

2018年11月9日～30日に実施し、5人の方から21件のご意見をいただきました。

催しものなど

オーストリア文化に関連するパネル展

明治時代、日本に7年間滞在した写真師ミヒャエル・モーザーの生涯と、彼が撮影した写真をパネルで紹介。 (協力: オーストリア大使館/オーストリア文化フォーラム) **日時** 3月30日(土)~4月21日(日) 午前9時~午後8時 **場所** 浅草文化観光センター7階展示スペース **問合せ** 都市交流課 ☎ (5246) 1193

友好都市南会津町より「東武特急リパティ会津で行く南山の桜と歴史めぐりウオークツアー」(1泊2日)

日程 4月28日(日)~29日(祝) **定員** 60人 (先着順) **費用** 1室3人は20,500円、1室2人は22,500円 (1泊4食・交通費含む、大人・子供同額) ※1人で申込みの場合は相部屋、1室1人での利用は25,500円 ※詳しくは、区ホームページから区役所1階ロビー・9階①番都市交流課、区民事務所・同分室で配布するチラシをご覧ください。

申込締切日時 4月14日(日)午後5時
申込み・問合せ みなみやま観光㈱ ☎ 0120 (915) 221 **問合せ** 台東区都市交流課 ☎ (5246) 1264

日本語で伝える!外国人とのコミュニケーション講座

外国人に伝わりやすい「やさしい日本語」について考えます。 **日時** (全3回) 5月7

日~21日の火曜日午前10時~午後0時30分 **場所** 区役所10階会議室 **対象** 区内在住か在勤(学)の方 **定員** 40人 (先着順) **問合せ** 区民課 ☎ (5246) 1126 (区ホームページから申込可)

下町の春季伝統工芸展示実演会

日程・実演者(業種) 4月28日(日)山田恵美(型絵染)、29日(祝)滝沢建(仏像彫刻)、30日(祝)川島利之(神仏具鋳師)、5月1日(祝)日花和子(創型彫刻)、2日(休)田中慎二(仏像彫刻)、3日(祝)藤本義和(染色工芸)、4日(祝)石井寅男(木版彫刻)、6日(休)山田恵美(型絵染) **実演時間** 午後1時~4時 **入館料** 一般300円、小中高生100円 **場所・問合せ** 下町風俗資料館 ☎ (3823) 7451

Concert for KIDS~0才からのクラシック~

小さな子供と一緒に家族で入場できます。 **日時** 7月3日(水)午前10時30分開場、11時開演(1時間程度) **場所** 生涯学習センターミレニアムホール **出演** 鶴木絵里(ソプラノ)ほか **曲目** きらきら星変奏曲(モーツァルト)ほか **入場券(全席指定)** 大人2,000円、0歳~小学生1,000円 ※大人のみ入場不可 **販売開始日** 4月17日(水) **販売場所** ソニー音楽財団オンラインチケット、チケットペイ、生涯学習センター、下記財団事務局 **問合せ** 台東区芸術文化財団 ☎ (5828) 7591

一葉記念館から

●展示替えのため臨時休館します **期間** 4月22日(月)~26日(金)

●くずし字解読講座「くずし字で読む『源氏物語』の世界」 **日時** (全4回) 6月8日~29日の土曜日午後1時30分(2時間程度) **定員** 30人 (抽選) **講師** 上野英子氏(実践女子大学教授) **費用** 4,000円(4回分・資料代含む) ※費用は当選後、事前振り込み・初回のみ別途入館料が必要

入館料 一般300円、小中高生100円

申込方法 往復はがき(1人1枚)に講座名・住所・氏名・年齢・電話番号を書いて下記問合せ先へ ※複数名の記入、往復はがきでない物は無効 **申込締切日** 5月10日(金) (消印有効)

◆ 以降、上記記事の共通項目 ◆

場所・問合せ 〒110-0012 台東区竜泉3-18-4 一葉記念館 ☎ (3873) 0004

奏楽堂日本歌曲コンクール

●第30回歌唱部門 **日時** 第1次予選5月9日(木)~12日(日)午前10時、第2次予選18日(土)午前10時、本選26日(日)午後1時30分

●第26回作曲部門 **日時** 5月26日(日)午前11時30分(本選のみ)

◆ 以降、上記記事の共通項目 ◆

入場券(全席自由) 予選は一般300円・小中高生100円(入館料)、本選は2,000円 ※未就学児の入場不可 **販売場所** 東京コンサーツ(ホームページでも予約可) ☎ (3200) 9755、下記問合せ先 ※本選チケットは4月23日(火)から販売

場所・問合せ 日東京音楽学校奏楽堂 ☎ (3824) 1988

勤労者サービスセンターの催し

●日帰りバスツアー「沼津港・深海水族館見学と太宰治ゆかりの安田屋旅館の地魚料理の旅」 **日時** 6月23日(日)午前7時30分 区役所前出発、午後6時頃着予定(雨天決行) **行先** 沼津港魚市場(深海水族館見学)、安田屋旅館(鯨の刺身膳)、めんたいパーク伊豆(試食)、伊豆フルーツパーク(マスクメロンの試食) **対象** 勤労者サービスセンター会員とその家族、区内在住か在勤(学)の方 **定員** 80人(抽選) **費用** 9,800円 ※食事・座席が不要な2歳以下は無料、勤労者サービスセンター会員とその家族は別料金 **申込方法** はがきにツアー名・参加者全員の氏名・年齢・性別・代表者の住所・氏名・電話番号、勤務先(学校)名、会員の方は会員番号を書いて右記申込み先

へ **申込締切日** 4月25日(木) (必着) **申込み** 〒336-0018 さいたま市南区南本町2-20-15-205 国際急行観光㈱ さいたま営業所 台東区勤労者サービスセンターバスツアー申込係 ☎ 048 (832) 3101 **問合せ** 台東区勤労者サービスセンター ☎ (5829) 4123

産業研修センターの催し

●台東区皮革工芸教室作品展示会 **日時** 5月8日(水)~11日(土)午前10時~午後5時(最終日は午後4時まで) **場所** 浅草文化観光センター7階

●革製品のリメイクと染色教室

日時 (全10回) 6月6日~12月5日の木曜日 午後6時~9時 **場所** 産業研修センター **対象** 区内在住か在勤の方 **定員** 10人(抽選) **費用** 10,000円(10回分) ※別途5,000円程度(消耗品代) **申込方法** 往復はがきに教室名・住所・氏名・年齢・電話番号、在勤の方は勤務先名・所在地を書いて下記問合せ先へ **申込締切日** 5月16日(木) (必着)

◆ 以降、上記記事の共通項目 ◆

問合せ 〒111-0023 台東区橋場1-36-2 産業研修センター ☎ (3872) 6780

第29回ボランティアフェスティバル

日時 4月27日(土)午前10時~午後3時 **場所** 千束小学校校庭、千束公園 **内容** 福祉などさまざまな分野の活動紹介、舞台発表、ゲーム、相談コーナーほか **問合せ** 台東区社会福祉協議会 ☎ (3847) 7065

ゲートボール練習会

日程 (全6回) 4月23日(火)、6月20日(木)、7月18日(木)、12月11日(水)、2020年2月19日(水)、3月24日(火) **時間** 午前9時30分~11時30分(雨天中止) **場所** 台東リバーサイドスポーツセンター少年野球場 **対象** 区内在住か在勤(学)の方 **問合せ** 健康課 ☎ (5246) 1214

老人福祉センターの催し

●スマートフォン講習会(初心者向け) **日時** (全4回) 6月4日~25日の火曜日 午前10時~正午 **場所** 橋場老人福祉館 **対象** 区内在住の60歳以上の方 **定員** 16人(抽選) **講師** NPO竹箒の会 **必要な物** 本

講演会 シリーズ 連続講座 **江戸から学ぶ** 第8回 江戸城無血開城の真相と上野の番屋像 建玄裏話

江戸城無血開城の背景についての講演です。西郷隆盛と勝海舟の談判、益満休之助・山岡鉄舟・高橋泥舟の果たした役割、時の将軍慶喜の立場、上野の山に西郷像を建立した裏話を紹介します。 **日時** 6月30日(日)午前10時30分 **場所** 寛永寺輪王殿(上野公園14-5) **定員** 150人(抽選) **講師** 浦井正明氏(寛永寺長騰) **申込方法** 電子申請(区ホームページから申込可) か往復はがき(1講演1枚)に希望講

演回・演題・住所・氏名・参加人数(同伴者1人まで・同伴者名)・電話番号を書いて下記問合せ先へ ※開催日の10日前までに、参加券を送付します。 **申込締切日** 6月7日(金) (必着) **問合せ** 〒110-8615 台東区役所文化振興課 ☎ (5246) 1153

▲浦井正明氏

こども環境委員会

問合せ 環境ふれあい館ひまわり ☎ (3866) 8098 **FAX** (3866) 8099

●参加者募集 今年新たに20周年記念特別プログラムを実施します。 **日時・内容** 下表のとおり **場所** 環境ふれあい館ひまわりほか **対象** 区内在住か在学の小学4~6年生 **定員** 各20人(抽選) **費用** ③・⑧・20周年記念プログラムは500円(バス代) **申込方法** 催し名・希望講座(②~⑩)・住所・氏名・学校名・学年・電話番号を電話かファックスで上記問合せ先へ **申込締切日** 4月30日(祝)

●ボランティアスタッフ募集 こども環境委員会は、ボランティアの皆さんと区との協働で運営しています。子供たちと一緒に楽しく学びましょう。 ※交通費程度の謝礼あり ※5月11日(土)午後2時からオリエンテーションを実施 **申込方法** 住所・氏名・電話番号を電話かファックスで上記問合せ先へ **申込締切日** 4月30日(祝)

回	日時	内容
①	6月2日(日)午後2時~4時30分	オリエンテーション「友だちと仲良くなろう!」(各講座のガイダンスあり)
②	7月21日(日)午後2時~4時30分	環境ふれあい館で挑戦! 廃油で石けん作り
③	8月3日(土)午前9時30分~午後3時	リサイクルぐるぐる探検隊(リサイクル施設のバス見学ツアー)
④	8月17日(土)午前9時30分~午後3時	まちなみウォッチング(街の環境を調査・テーマ「マイクプラスチック」)
20周年記念	8月22日(木)午後1時~6時	20周年特別プログラム「プラスチックパスターズ」
⑤	9月15日(日)午前9時30分~正午	グリーンコンシューマーになろう(スーパーで実際に買い物をする)
⑥	10月20日(日)午前9時30分~正午	作って食べよう! エコクッキング
⑦	11月17日(日)午前9時30分~正午	環境(エコ)フェスタに出陣!(展示ブースの探検ツアー)
⑧	12月8日(日)午前8時30分~午後5時	雑木林で木こり体験(八王子までバス移動します)
⑨	2020年1月26日(日)午前9時30分~正午	春を待つ水鳥たちを見に行こう!(不忍池でバードウォッチング)
⑩	2月16日(日)午後2時~4時30分	終了式「さあ始めよう! 私たちにできること」(7回以上出席した方には認定証を贈呈)

知る・作る・学ぶ講座(自主学習支援事業) クラブ員募集

クラブ名等 下表のとおり **活動期間** 5月11日(土)開講式~2020年3月 **場所** 生涯学習センターほか **対象** 区内在住か在学中の「対象」に該当する方 **費用** 800円~1,200円(教材費・傷害保険料) ※施設見学等は実費 **申込方法** 往復はがきの往信裏面に希望のクラブ名・住所・氏名・年齢・生年月日・電話番号・学校名・学年・性別・保護者氏名・押印、返信表面に住所・氏名を書いて下記問合せ先へ(抽選) ※詳しくは4月初旬に学校、生涯学習センターで配布するパンフレットをご覧ください。 **申込締切日** 4月18日(木) (必着) **問合せ** 〒111-8621 生涯学習センター生涯学習課 ☎ (5246) 5815

クラブ名	対象	日時	内容	募集人数
わくわく国語クラブ	小学3~6年生 中学生	第2・4土曜日 午前9時30分~11時30分	俳句・俳画作り、てん刻作り、朗読等を通し、「話す」「聞く」「書く」「読む」を楽しむ	30人 20人
のびのび算数・数学クラブ	小学4~6年生 中学生		いろいろなパズルやゲーム等を通して楽しく学ぶ 数学検定への挑戦もあり	50人 30人
ときどき歴史・文化探検隊	小学5年~中学生	第2・4土曜日 午後2時~4時	区内に残る歴史的文化遺産や史跡を探検したり、伝統文化に触れたりしながら、郷土の歴史を学ぶ	45人
台東科学クラブ(たんQ) Aコース	小学4年~中学生		物理・化学・生物・地学等興味深いテーマ別に、観察・実験を行う	30人
台東科学クラブ(たんQ) Bコース	小学4年~中学生	第1・3土曜日 午後2時~4時	個人・グループでテーマを決めて、観察・実験を行い、研究発表をする	15人
なぜなぜクラブ	小学3~6年生	第2・4水曜日 午後3時45分~4時45分	身近な科学の疑問について、観察・実験・おもしろ科学工作等を行う	20人

【はがきでの申込みについて】 ●台東区役所と生涯学習センターのみ、郵便番号を記載すれば住所を省略できます。台東区役所は「〒110-8615」、生涯学習センター(中央図書館ほか)は「〒111-8621」です。(例) 〒110-8615 台東区役所〇〇課 ●往復はがきでの申込みは返信表面に住所・氏名を書いてください。

人確認できる物(老人福祉施設使用登録証、健康保険証等)

●健康カラオケ教室 日時(全10回)6月3日～8月19日の月曜日(7月15日、8月12日を除く)午前10時30分～正午 対象区内在住のおおむね65歳以上の方 定員30人(抽選) 必要な物本人確認できる物(老人福祉施設使用登録証、健康保険証等)、82円切手

◆以降、上記記事の共通項目◆

申込方法 老人福祉センター、老人福祉館で配布する申込用紙に記入し提出

申込締切日 5月11日(土) 問合せ 老人福祉センター ☎(3833) 6541

～緑化セミナー～ みどりのカーテン講習会

日時 5月25日(土)午前10時 場所 区役所10階会議室 対象 区内在住か在勤(学)の方 定員 20人(抽選) 講師 蝦名元氏(東京農業大学非常勤講師) 費用 1,000円(材料費) 申込方法 往復はがき(1人1枚)に催し名・住所・氏名・年齢・電話番号を書いて下記問合せ先へ(電子申請可)

申込締切日 5月7日(火)(必着) 問合せ 〒110-8615 台東区役所環境課 ☎(5246) 1323

「きっずインタープリター」登録者限定イベント募集

環境ふれあい館ひまわり環境学習室の展示を作ります。日時 5月6日(休)午後2時～3時30分 対象 きっずインタープリター登録者レベル3挑戦者以外※新規登録者も可 定員 15人(先着順) 受付開始日 4月5日(金) 場所・申込み・問合せ 環境ふれあい館ひまわり環境学習室 ☎(3866) 2011

フリーマーケット出店者募集

日程 ①5月5日(祝) ②12日(日) 時間 ①午前9時～午後3時 ②午前10時～午後3時 場所 花川戸公園※車での来場不可、天候により中止の場合あり 出店数(予定) ①30店 ②20店 出店料 2,000円 申込み・問合せ(土・日曜日・祝日を除く) ①フリーマーケット推進ネットワーク ☎048(268) 8711(午前9時～午後6時) ②タイムマシーンカンパニー ☎050(3616) 3300(午前10時～午後5時) 問合せ 台東区清掃リサイクル課 ☎(5246) 1291

工作教室「パタパタ板返し」

日時 5月19日(日)午後1時30分～3時30分 場所 生涯学習センター 対象 区内在住か(在学)の満5歳～小学4年生 定員 20人(抽選) 費用 300円(材料費・保険料) 申込方法 往復はがき(1人1枚)に催し名・住所・氏名・電話番号・学校(園)名・学年を書いて下記問合せ先へ 申込締切日 4月26日(金)(必着) 問合せ 〒111-8621 生涯学習センター生涯学習課 ☎(5246) 5815

図書館のこども室から

●石浜図書館 えいがとおはなし会「げんきげんきノンタン じゅんばんじゅんばん」ほか 日時 4月17日(水)午前10時30分～11時、午後3時30分～4時 対象 幼児～小学校低学年(親子で入場可) 定員 各60人(先着順) 場所・問合せ 石浜図書館 ☎(3876) 0854

●根岸図書館 えいがとおはなし会「はらぺこあおむし」 日時 4月24日(水)午前10時30分～11時15分、午後3時30分～4時

15分 場所 根岸社会教育館ホール 対象 幼児～小学校低学年(親子で入場可) 定員 各60人(先着順) 問合せ 根岸図書館 ☎(3876) 2101

●あかちゃんえほんタイム 日時 4月23日(火)午前11時～11時30分 場所 浅草橋区民館 対象 区内在住の平成29年10月23日～30年10月22日生まれの子供と保護者 定員 10組(先着順)※子供1人につき1回まで、いずれの回・会場とも同内容

申込開始日 4月9日(火)※中央図書館では受付しません、申込みは保護者に限る

申込み・問合せ 中央図書館浅草橋分室 ☎(3863) 0082

企画展「郷土・資料調査室ってどんなところ?Ⅲ～のりもの編～」図書館員によるギャラリー・トーク

日時 4月21日(日)午後4時15分～4時45分 定員 20人(先着順) 場所・問合せ 中央図書館郷土担当 ☎(5246) 5911

清島温水プール「障害者水泳教室 指導者養成講座」

日時(全6回)講座 5月10日・24日、6月7日の金曜日午後7時30分～9時30分、実技 5月17日・31日、6月14日の金曜日午後7時～9時 場所 社会教育センター会議室・清島温水プール 対象 区内在住か(在勤)の高校生以上の方 定員 20人(抽選) 講師 石井晴幸氏 申込方法 往復はがき(1人1枚)に教室名・住所・氏名・年齢・電話番号、在勤(学)の方は勤務先(学校)名を書いて下記問合せ先へ 申込締切日 4月30日(祝)(必着) 問合せ 〒110-0015 台東区東上野6-16-8 清島温水プール ☎(3842) 5353

講座・相談会など

消費生活サポーター養成講座

日時(全11回)6月18日(火)～12月10日(火)午後1時30分～3時30分 場所 生涯学習センター 対象 区内在住か(在勤)の18歳以上の方 定員 30人(先着順)※託児あり(6か月以上の未就学児・8人) 講師(一財)日本消費者協会 費用 4,500円程度(テキスト代・検定料) 申込方法 下記問合せ先へ申込書を請求し申込み 申込締切日 5月31日(金) 問合せ 暮らしの相談課 ☎(5246) 1144

保育ボランティア育成講座

日時 ①5月13日(月)午前10時～11時30分 ②17日(金)午後6時30分～8時 場所 ①日本堤子ども家庭支援センター ②台東子ども家庭支援センター 対象 区内在住か(在勤)で保育ボランティアに関心のある16歳以上の方 定員 各20人(先着順) 申込期間 4月19日(金)～5月9日(木) 申込み・問合せ 日本堤子ども家庭支援センター ☎(5824) 2535

NPOのための個別相談

日程(内容) 5月14日(火)(労務)、15日(水)(法律)、23日(木)(会計・税務) 時間 午後2時～4時 対象 地域で活動する非営利団体 定員 各2組(先着順) 申込方法 希望日・団体名・参加者全員の氏名・電話番号を電話かファックスまたはメールで下記問合せ先へ 申込締切日 各開催日の1週間前 場所・問合せ 台東区社会福祉協議会 ☎(3847) 7065 FAX(3847) 0190 Eメール taito-vc@jcom.home.ne.jp

地域福祉権利擁護事業「生活支援員」募集説明会

生活支援員は、福祉サービスの利用や、公共料金の支払いなどを自分で行うのが困難な方を支援します。日時 5月9日(木)午前10時30分～正午 対象 福祉活動に対して情熱と理解のある方 内容 地域福祉権利擁護事業とは、生活支援員の活動※生活支援員希望者は面接(5月16日(木)午前10時)あり 場所・申込み・問合せ 台東区社会福祉協議会 ☎(5828) 7507

シルバー人材センターから

●パソコン講座 内容・日程(全3回) ①「ワードで案内状や暑中見舞い」5月10日(金)・14日(火)・17日(金) ②「エクセルで住所録と家計簿」5月9日(木)・13日(月)・20日(月) 時間 午前10時～正午 定員 各9人(抽選) 費用 3,000円(3回分) 申込方法 往復はがき(1人1枚)に講座名(①か②)・住所・氏名・年齢・電話番号を書いて下記問合せ先へ

●パソコン「無料よろず相談会」 日時 5月15日(水)・30日(木)午前10時～11時、11時～正午 定員 各5人(抽選) 申込方法 往復はがき(1人1枚)に講座名・希望日時・住所・氏名・年齢・電話番号・

相談内容を書いて下記問合せ先へ

◆以降、上記記事の共通項目◆

対象 区内在住の60歳以上の方 申込締切日 4月19日(金)※募集数に達しない場合、4月22日(月)以降に電話で受付 場所・問合せ 〒111-0056 台東区小島1-5-5 台東区シルバー人材センター ☎(3864) 3338

オリンピック・パラリンピック 生涯学習講座

●おもてなし語学講座「地域で役立つおもてなし語学～簡単な会話と道案内」

①英語 日時(全5回)6月19日～7月17日の水曜日午後2時～4時 場所・問合せ 〒111-0056 台東区小島1-5-2 小島社会教育館 ☎(3861) 5063

②中国語 日時(全5回)5月20日～6月17日の月曜日午後6時30分～8時30分

場所・問合せ 〒111-0032 台東区浅草4-24-13 千束社会教育館 ☎(3874) 5450

◆以降、上記記事の共通項目◆

対象 区内在住か(在勤)の16歳以上の方 定員 各30人(抽選) 申込方法 往復はがき(1枚1講座)に講座名(①か②)・住所・氏名・年齢・性別・電話番号、在勤(学)の方は勤務先(学校)名・所在地・電話番号を書いて各問合せ先へ 申込締切日 5月8日(水)(必着)

求職者向け施設めぐりん

高齢施設での勤務を希望する方に施設を案内します。日程 随時 場所 特別養護老人ホーム三ノ輪ほか高齢施設 対象 新卒、既卒、転職希望者ほか 申込方法 住所・氏名・電話番号を電話かメールで下記問合せ先へ 問合せ 台東区社会福祉事業団 ☎(5603) 2228 Eメール taitojd-somu@bz03.plala.or.jp

台東リバーサイドスポーツセンターから

●陸上競技場の一般開放の利用時間を延長します 延長期間 5月1日(祝)～8月31日(土) 延長時間 午後6時30分まで※貸切利用は5時まで(変更なし) 利用料金 250円(変更なし)※貸切利用がある場合は、延長時間を含み一般開放はしません。

●初心者のためのスポーツ教室 対象 ①～④区内在住か(在勤)の高校生以上の方 ⑤区内在住の3～5歳の子供 持ち物 ①～④運動できる服装、運動靴 ④⑤室内履き 申込方法 ①～④電話で下記問合せ先へ ⑤往復はがきに教室名・曜日・住所・氏名・年齢・生年月日・性別・保護者の氏名・電話番号を書いて下記問合せ先へ

Table with 4 columns: 教室名, 日時, 定員, 申込締切日. Rows include ①硬式テニス, ②アーチェリー, ③ゲートボール, ④ダンスエクササイズ, ⑤幼児運動教室 第2期.

場所・問合せ 〒111-0024 台東区今戸1-1-10 台東リバーサイドスポーツセンター ☎(3872) 3181

子ども家庭支援センターの催し

Table with 6 columns: 催し名, 日時, 対象(保護者同伴), 定員, 申込開始日, 場所・申込み・問合せ. Rows include ピアノ連弾でめぐる動物の夢, 産後ママのためのメンテナンスヨガ, 親子体操, わらべうた産後ダンス.

区民のひろば

この欄の掲載記事は、区が主催する事業ではありません。内容については、当事者間で責任を持っていただきます。台東区公式ホームページ上の「広報たいとう」にも掲載しますので、「ア」承った方には、掲載することができません。

※掲載基準等、詳しくは左記へお問合せください。
▽問合せ 台東区役所広報課
☎(5)244(6)10221 FAX(5)244(6)10229

催しものなご

台東区写真連盟写真展 第28回「写日記」

▽日時 4月25日(日)正午～午後6時、26日(金)～29日(祝)午前10時～午後6時、30日(祝)午前10時～午後5時
▽場所 浅草公会堂1階
※随時、会員も募集中。詳しくは左記へ。

▽問合せ 永田
☎090(9)108(6)6799

講演会「ゴルフ上達塾」自分流スウィングのすすめー我流スウィングとサヨナラしようー

▽日時 4月25日(木) 午後6時～7時
▽場所 浅草公会堂3階第一集会所

▽定員 70人(先着順)

▽講師 健康之氏(フコゴルフア)

▽申込方法 講演会参加希望・住所・氏名・電話番号をファックスで左記問合せ先へ(電話での申込不可)

▽申込締切日 4月12日(金)(必着)

▽問合せ 台東区「ゴルフ連盟」川杉
☎090(8)000(6)65555 FAX(3)674(6)7515

絵画・アート展 第7回「ほいあほ展」ー絵の好きな大人と子供が仲良く作品を展示しますー

▽日時 5月2日(休)～5日(祝)午前

浅草支部納税者支援センター
☎(3)862(5)855

地域密着型SNS「PIANZA」の上野エリアがスタート

「上野に関する情報交換」
「あなたでも気軽に上野の魅力を発信し、交流できる地域密着型SNSです。」

「おしえてー」知ってるよー!」など、上野エリアを知っている人ならではの情報を気軽に発信したり、交換したりできます。

※利用登録が必要です。詳しくはPIANZAホームページをご覧ください。

▽問合せ PIANZA問合せ窓
☎(4)500(8)6009

上野文化の杜新構想実行委員会事務局
☎(5)833(4)2396

会員募集

初音俳句会(初心者・独学で勉強の方歓迎)

▽日時 第一土曜日 午後1時～4時頃
▽場所 谷中區民館ほか
▽会費 月額500円
▽問合せ 渡辺
☎(3)722(0)7886

合唱「上野男声合唱団」(見学歓迎)

▽日時 第一・二・四水曜日 午後6時30分～9時
▽場所 上野小学校音楽室ほか
▽会費 月額4千円(学生1千円・高校生500円)
▽問合せ 吉川
☎(3)887(5)2240

脳トレ麻雀「大四喜」(60歳以上の方・中級以上)

▽日時 毎週土曜日 午後1時～5時
▽場所 老人福祉センターほか
▽会費 月額1千円
▽問合せ 宗本
☎(3)887(3)1024

カラオケ「パラダイス会」(初心者・高齢者歓迎)

▽日時 火曜日(月3回) 午後1時～4時
▽場所 清川区民館ほか
▽会費 月額3千500円
入会金3千円
▽問合せ 宇佐見
☎090(2)621(5)103

新聞・色紙でちぎり絵作り「新日本婦人の会台東支部」

▽日時 第4水曜日 午後1時30分～4時30分
▽場所 生涯学習センターほか
▽会費 月額900円
入会金100円
▽問合せ 酒井
☎090(7)807(0)744

浅草かつぼれ保存会

▽日時 第一・三・四水曜日 午後2時～4時
▽場所 雷門区民館ほか
▽会費 月額2千円
▽問合せ 中島
☎(3)847(9)1333

親子リトミック「音色」

▽日時 木曜日(月3回)①②・3歳児は午前10時 ②①・2歳児は午前10時45分
▽場所 寿区民館ほか
▽対象 ①平成28年4月～29年3月生まれ ②29年4月～30年3月生まれの子供と保護者
▽会費 月額3千500円
入会金2千円
※4月25日(木)は無料体験会を実施(要予約)

社交ダンス「フェロー」(初心者・中級者向け、初めての方も可)

▽日時 毎週木曜日午後1時30分～2時30分(初級・初心者)、午後2時45分～3時50分(中級)
▽場所 雷門区民館ほか
▽会費 月額3千円
▽問合せ 島田
☎090(1)774(7)964

官公署 だより

ハローワーク上野就職支援セミナー参加者募集(予約制)
▽講座名・日時
面接対策セミナー 5月15日(水) 午前10時
書類作成セミナー 5月22日(水) 午前10時
▽場所・申込み・問合せ ハローワーク上野
☎(3)847(8)6009 41#

軽減税率対策補助金用意されています

今年の10月1日に予定されている消費税率引上げの際には、軽減税率制度が実施され、税率8%と10%、双方の商品を取り扱う事業者は、さまざまな対応が必要になります。
こうした事業者を支援するため、国では軽減税率に対応するためのレジや受発注・請求書の発行を行うシステムの改修・導入に対する補助金を用意しています。内容等詳しくは軽減税率対策補助金事務局ホームページをご覧ください。
左記へお問合せください。

▽問合せ 軽減税率対策補助金事務局コールセンター
☎0120-339811-1

東京都子育て支援員研修(第一期)受講者募集

子育て支援分野の業務に従事する上で、必要な知識や技能等を有する子育て支援員の養成研修です(31年6月から順次開始)。
▽対象 区内在住が在勤の方
▽申込方法 申込書に記入し、書留で郵送
▽申込締切日 4月17日(水)
※募集人数等、詳しくは募集要項(区役所6階の子育て・若者支援課・同8番児童保育課で配布)または東京都福祉保健財団ホームページをご覧ください。

▽問合せ (公財)東京都福祉保
☎090(1)774(7)964

交通安全パレード・キャンペーン

▽日時 4月14日(日) 午前10時～正午頃
▽場所 江戸通り須賀橋交番～柳橋2丁自交差点
▽内容 警視庁カラーガードによる演奏行進、トークショー、都立白鷺高校・中学校吹奏楽部による演奏、パトカー・白バイ乗車体験ほか
※雨天時は浅草中学校でキャンペーンのみ実施
▽ゲスト 三遊亭鬼丸さん・高橋麻美さん(NACK5)「LIFE」メンバーナリテイ
▽問合せ 蔵前警察署交通総務係
☎(3)864(0)110(代)