



TAITO CITY LIFE NEWS

2018.09 Vol. 12

发行 台东区区民部区民课 邮编：110-8615 台东区东上野 4-5-6 电话：03-5246-1126

http://www.city.taito.lg.jp/index/kurashi/foreigner/life_news.html

区政府以口译平板终端对应多语言服务。
请在办理手续的窗口咨询。
对应语言：英语、中文、韩语、西班牙语、葡萄牙语



致加入国民健康保险的人

□请领取保险证

- ▶ 完成加入手续后，将向家中寄送保险证。保险证请从邮政配送员处直接领取。
- ▶ 为了防止收不到保险证，请务必在邮箱上注明所有居住人员的姓名和房间号码。
- ▶ 不在家无法领取保险证时，工作人员将在邮箱里放入不在的留言条。请联系其中书写的电话号码联系或直接前往邮局领取保险证。
- ▶ 邮局过了保管期限时，将转到区政府保管。请务必前来领取。

□如有变更请进行申报

- ▶ 搬迁或回国时。
- ▶ 加入工作单位的健康保险时。

【咨询】 国民健康保险课 资格系
电话：03-5246-1252

□请支付保险费

- ▶ 加入手续完成后，将向家中寄送支付保险费的缴纳单。请在期限前在便利店等进行支付。
- ▶ 无法支付时，请务必前来区政府咨询。未咨询时保险证可能无法使用。
- ▶ 保险费的支付可用账户转账方式。有希望的人敬请咨。

【咨询】 国民健康保险课 保险费系
电话：03-5246-1256

请加入国民年金

国民年金是在被保险者进入高龄时、因受伤或生病成为残疾者时、死亡时等满足一定条件后发放年金的制度。国民年金的对象者是除了在公司等就业而加入被雇佣者年金以外的，年满20岁，未满60岁的所有人，在日本居住的外国人也属于对象。缴纳年金保险费的月数和免除保险费的月数合计在120月（10年）以上时，原则上从65岁领取老龄基础年金。

【咨询】 区民课国民年金系
电话：03-5246-1262

※ 退出补助金制度：领取老龄基础年金需要缴纳一定期间的保险费。对于未达到领取条件出国的外国人，在一定条件下可享受退出补助金制度。

【咨询】 上野年金事务所

电话：03-3824-2511

网站：<http://www.nenkin.go.jp/international/index.html>



也可从此处访问

正在招募劳动者服务中心会员！

～台东区帮助提供员工的福利厚生！

▽劳动者服务中心事业是什么？

由台东区出资设立公益财团法人，为台东区内的中小企业帮助提供福利厚生内容。

▽可入会的事业所

①区内的中小企业（300 名以下）事业所或商店为单位入会（所有工作人员入会是条件）

②在区内居住，在中小企业或商店工作的劳动者

※也有可能不能加入。详情请咨询服务中心。

▽入会金・会费

入会金 1 名 300 日元

会费 1 名 月額 500 日元

▽介绍面向会员的部分服务

（销售日等请向服务中心确认）

游乐园等免费票

- 东武动物公园 1,200 日元 (4,800 日元)
- 丰岛园 成人 1,400 日元 (4,200 日元)
- Spa Resort Hawaiians 600 日元 (3,500 日元)

当天往返温泉

- 浅草 ROX 祭汤 成人 1,590 日元 (2,700 日元)
- Spa・LaQua 1,600 日元 (2,850 日元)
- 都内通用入浴券 (10 张 1 版) 3,800 日元 (4,300 日元)

电影观影券

- TOHO cinemas 900 日元 (1,800 日元)

※ 括号内为一般费用。

【咨询】〒111-0056 台东区小岛 2-9-18（公益财团法人）台东区产业振兴事业团 劳动者服务中心
电话：03-5829-4123

大家一起致力让厨余垃圾瘦身！

台东区家庭中丢弃的可燃垃圾约 40% 为厨余垃圾。

减少垃圾后，扔垃圾也会变得轻松，有利于削减垃圾处理经费。

别购买多

因为价格便宜就买很多而吃不了丢弃时非常可惜。消费期限短的生鲜食品请特别注意。

别切多

蔬菜的表皮削薄，减少丢弃的部分，摄取更多的营养！

别润湿

带皮的蔬菜清洗时，表皮吸收多余的水分，成为厨余垃圾水分增加的原因。请先去皮以后洗蔬菜。

别留下

按真正吃得了的食品量做饭，防止吃太多。

拧一下

丢弃厨余垃圾时，最后拧一下，可减少恶臭，降低垃圾重量。

最后放入可燃垃圾里

请到收集日的早上 8 点以前
扔至规定的地点。

【咨询】清扫再利用课 电话：03-5246-1291

【咨询时间】星期六・星期日・节假日・年末年初除外的 8:30 ~ 17:00（有另外记载时除外）

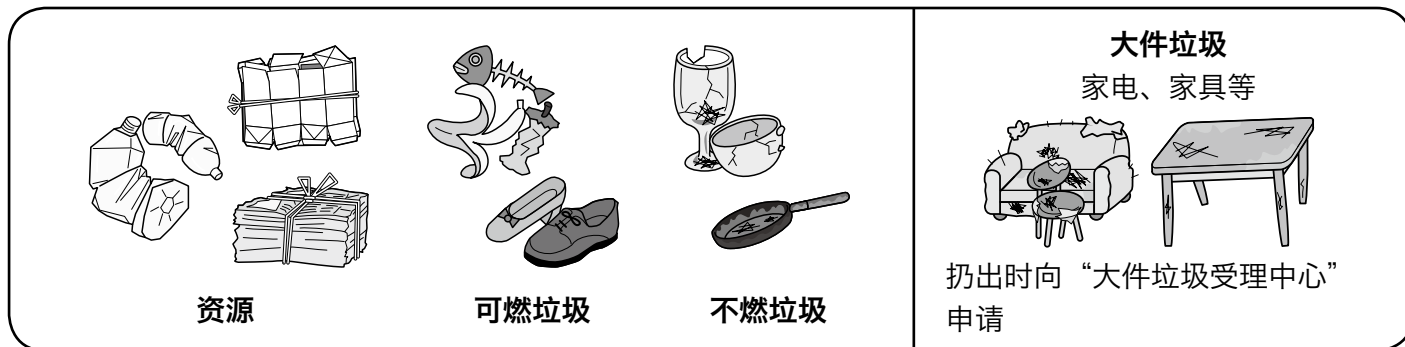
请遵守扔垃圾的规则

▶扔垃圾的方法

- ① 请将“资源”“可燃垃圾”“不燃垃圾”“大件垃圾”分类扔出。
- ② 请遵守扔垃圾日期。根据垃圾种类和居住地区，扔垃圾的日期有所不同。
- ③ 请扔至规定的场所。不同的住处，扔出的场所不同。

“资源”请扔至回收站。“垃圾”由各建筑物单独收集。

※ 联系清扫事务所可拿到“扔垃圾日历”。



▶费用

从家中扔出的“资源”和“可燃垃圾”·“不燃垃圾”可免费。

※45L（升）的垃圾袋从第4袋开始收费。

▶大件垃圾（仅限家庭扔出的）

扔出时需要预约。收费。可向“大件垃圾受理中心”预约。请通过电话或互联网申请。

互联网申请受理日语、英语、中文、韩语。

●大件垃圾受理中心

电话：03-5296-7000（星期一～星期六 8:00～19:00）

互联网：<http://sodai.tokyokankyo.or.jp/>

咨询：关于垃圾 台东清扫事务所 电话：03-3876-5771

关于资源 清扫再利用课 电话：03-5246-1291



也可扫描此处访问



样本

购买大件垃圾处理券黏贴

介绍台东区消费生活中心

此时敬请商谈！

- 签订合同或购物时感觉到有问题或奇怪。
- 被要求支付不相关的款项。
- 产品使用时发生事故。

●咨询对象 居住在台东区的人士
在台东区工作的人士
在台东区上学的学生

●咨询时间 星期一至星期五
9:00～16:00

●咨询方法 来电话咨询或访问消费生活中心。

电话：03-5246-1133

地址：台东区政府9楼7号窗口

●免费咨询，守密。

【咨询】生活咨询课 电话：03-5246-1144

【咨询时间】星期六·星期日·节假日·年末年初除外的8:30～17:00（有另外记载时除外）

每月第 2 个星期日开设窗口， 部分业务

时间段：9:00 ~ 17:00

地点：区政府 1 楼

可办理的业务：

- ◎ 户籍登记的相关事宜
- ◎ 住民票、印鉴登记证明书、户籍证明的相关事宜
- ◎ 迁入迁出申报、印鉴登记、国民健康保险的加入等相关事宜
- ◎ 税金·保险费的支付、轻便摩托车的登记等相关事宜
- ◎ 有关育儿的各类津贴、医疗费补助的相关事宜
- ◎ 发放个人编号卡
- ◎ 税金·保险费的缴纳咨询相关事宜

每周星期三部分窗口 延长办理业务

延长时间：至 19:00

办理处：【区政府】（台东区东上野 4-5-6）

- 1 楼：◎ 户籍居民服务课
- 2 楼：◎ 国民健康保险课 ◎ 残疾福利课
◎ 看护保险课 ◎ 高龄福利课
◎ 看护予防·地区支援课
- 3 楼：◎ 税务课 ◎ 收纳课 ◎ 区民课国民年金系
- 6 楼：◎ 儿童保育课 ◎ 育儿·青少年支援课
◎ 放学后对策担当

【区民事务所】

- ◎ 西部区民事务所（台东区下谷 3-1-30）
- ◎ 北部区民事务所（台东区浅草 4-48-1）
- ◎ 南部区民事务所（台东区寿 1-10-12）

区的主页能用各种语言浏览

区的主页能用 103 种语言浏览。

语言：英语、中文（简体）、中文（繁体）、韩语、法语、印度尼西亚语、马来语、泰语等

▶ 方法

- ① 按主页右上角的“Multilingual”键

“Multilingual”键



- ② 选择语言

※ 由于使用机器自动翻译，可能会有翻译不自然的地方。

【咨询】广报课 电话：03-5246-1021

可寻找医院

通过“向日葵”寻找医院。（东京都的服务）

告知地点、电话号码、时间、诊治内容。

◇ 电话

语言：英语、中文、韩语、泰语、西班牙语

时间：9:00 ~ 20:00

电话：03-5285-8181

◇ 互联网（英语、中文、韩语）

<http://www.himawari.metro.tokyo.jp/>



也可扫描此处访问

可对日本的生活提供相关咨询

▶ 外国人咨询窗口

遇到困难或烦恼时，请向“外国人咨询窗口”咨询。

下述日程可直接向咨询员咨询。

语言	咨询日	时间
中文	第 1、第 2、第 3 个星期四	10:00 ~ 11:30
英语	第 1、第 3 个星期四	10:00 ~ 11:30
韩语	第 1、第 3 个星期四	14:00 ~ 15:30

地点：区民咨询室（台东区政府 1 楼）

【咨询】生活咨询课 区民咨询室

电话：03-5246-1025

【咨询时间】星期六·星期日·节假日·年末年初除外的 8:30 ~ 17:00（有另外记载时除外）

书道博物馆 CALLIGRAPHY MUSEUM

书道博物馆是西洋画家兼书道家的中村不折(1866-1943)在1936(昭和11)年设立的,有中国及日本书道历史研究上重要收藏品专业博物馆。

【策划展】

休馆结束的全新上线开放纪念展
中村不折的工作——画家和书法家
2018年9月26日(星期三)~12月16日(星期日)

【利用介绍】

到9月25日(星期二)因施工而休馆。
• **开馆时间**: 9:30~16:30(入馆16:00截止)
• **休馆日**: 星期一(如果星期一是节假日的则为下一工作日)、年末年初、特别整理期间
• **参观费**: 普通·大学生 500日元(300日元)
高中·初中·小学生 250日元(150日元)
()内为20名以上的团体费用

- 每周星期六,在台东区居住·上学的小学、初中及其带领人免费参观。
- 持有残疾者手册或特定疾病医疗领取者证的人及其看护者免费。

【地址】〒110-0003 台东区根岸2-10-4

电话:03-3872-2645

【主页】<http://www.taitocity.net/zaidan/shodou/>

【交通】

- 从JR 莺谷站北口步行5分钟
 - 台东区循环巴士“北 megurin”②在入谷区民馆根岸分馆(书法博物馆)下车步行3分钟
- ※ 无停车场



也可扫描此处访问

旧东京音乐学校奏乐堂全新上线开放

旧东京音乐学校奏乐堂是日本最古老的西式音乐会大厅。因修复·抗震工程而休馆,11月将全新上线开放,敬请光临

【11月的一般公开(建筑物·展示室的公开)】

- **公开日**: 星期日、星期二、星期三 11月2日(星期五)作为全新上线纪念日公开。
※ 星期四、星期五、星期六大厅未使用时可开放。
详情请浏览主页(<http://www.taitocity.net/zaidan/sougakudou/>)。
- **开放时间**: 9:30~16:30(入场16:00截止)



也可扫描此处访问

- **入馆费**: 普通 300日元(200日元) 小学、初中、高中生 100日元(50日元)
※ ()内为20名以上的团体费用
- **休馆日**: 星期一(星期一为节假休息日时则为下一个工作日)

【地址】台东区上野公园8-43

电话:03-3824-1988

【交通】

- 从JR 上野站(公园口)步行10分钟
- 地铁银座线·日比谷线 从上野站步行15分钟
- 从京成线上野站步行15分钟
- 台东区循环巴士东西 megurin ④从旧东京音乐学校奏乐堂步行1分钟

欢迎参加大江户清扫队

台东区将对在区内定期进行志愿清扫和呼吁的团体·个人,以大江户清扫队的形式提供支援。

清扫队也可参加区政府主办的街区美化活动等。

可向队员租借清扫工具和活动时的制服“大江户清扫队短衫”。同一着装开展活动可向区内外展示台东区高

水准的街区美化意识。希望台东区变得美丽的人,欢迎参加大江户清扫队作为一分子开展活动。

【咨询】环境课 花之心·街区美化担当

电话:03-5246-1292

【咨询时间】星期六·星期日·节假日·年末年初除外的8:30~17:00(有另外记载时除外)

关于区立幼儿园及 认定儿童园（短时间保育）的 入园

每年 11 月中旬将招募新年度的入园儿童。
对于有空余名额的园区，可随时受理入园申请。
详情请咨询下述负责部门。

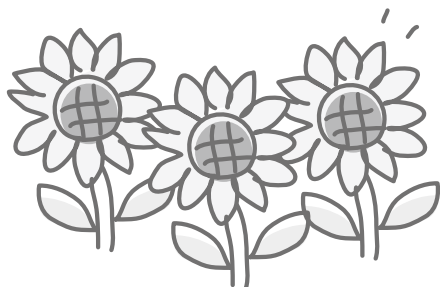
【咨询】

幼儿园 学务课学事系

电话：03-5246-1412

认定儿童园 学务课儿童园

电话：03-5246-1414



关于区立小学、初中的入学

在台东区有住民登记的外籍儿童，希望办理入学台东区立小学或初中的人，请到台东区政府 6 楼学务课学事系（②窗口）办理手续。**请携带儿童和家长的在留卡。**

【注意】

- ① 在台东区进行了住民登记，就读台东区立小学的儿童，不需要办理台东区立初中的入学手续。
- ② 在台东区立以外的小学就读学生，希望转入台东区立初中新生 1 年级的学生，请携带**小学的预计毕业证明书**。

如有不明事项，请联系下述电话号码。

【咨询】学务课学事系

电话：03-5246-1412



更换儿童医疗费补助制度的医疗证 （婴幼儿医疗证・儿童医疗证）

现在的医疗证有效期限为 9 月 30 日截止。新的医疗证（新绿色）将在 9 月 29 日（星期六）前邮寄。持有现在医疗证的人士无需申请。10 月后仍未收到的人士敬请咨询。

※ 尚未拥有医疗证的人士请前来申请。

【咨询】育儿・年轻人支援课给付担当

电话：03-5246-1232



○ 医 療 証	
負担者番号	8 8 1 3 ○ ○ ○ ○
受給者番号	○ ○ ○ ○ ○ ○ ○ ○
乳幼児	氏名 台東 花子 男/女
	生年月日 平成 29 年 1 月 1 日生
保護者	住所 〒110-8615 台東区東上野4丁目5番6号
	氏名 台東 太郎
有効期間	平成 30 年 10 月 1 日から
	平成 31 年 9 月 30 日まで
<small>上記の者は、東京都台東区乳幼児医療費の助成に関する条例により医療費の一部を台東区が助成するものであることを証明する。</small> 東京都台東区長	
服部 征夫 交付年月日 平成 30 年 10 月 1 日	