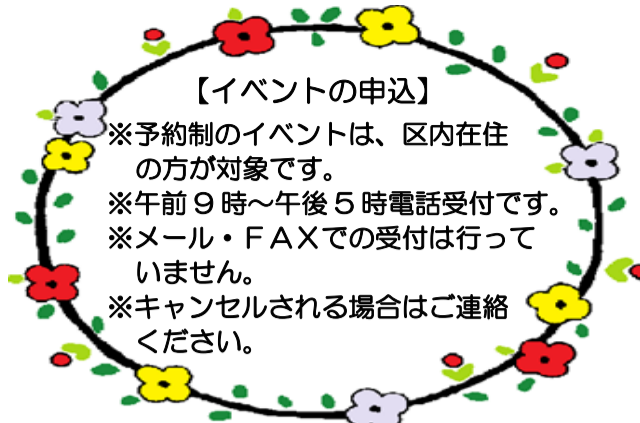




5月 にこにこひろば

日本堤子ども家庭支援センター 電話5824-2535



【イベントの申込】

※予約制のイベントは、区内在住の方が対象です。
 ※午前9時～午後5時電話受付です。
 ※メール・FAXでの受付は行っていません。
 ※キャンセルされる場合はご連絡ください。

日にち(曜日) 申込み開始日	イベント名 時間・対象月齢・持ち物・内容等	日にち(曜日) 申込み開始日	イベント名 時間・対象月齢・持ち物・内容等
1日(水)	*にこにこ身体測定* ※身体測定をご希望の方は、ひろば受付の際にお申し出ください。 〈時間〉10時～11時 〈対象〉3歳まで 〈持ち物〉バスタオル(必要な方)	16日(木) 申込み開始日 4/30(火) 定員25組	*にこにこバースデーパーティー* ～1・2・3歳のお誕生日をお祝いしましょう～ 〈時間〉10時30分～ 〈対象〉今月1歳・2歳・3歳になるお子さん
8日(水) 申込み開始日 4/22(月) 定員12組	*親子ふれあい体操* ☆☆☆講師:AYA氏☆☆☆☆ 〈時間〉10時45分～11時30分 〈対象〉9か月～よちよち歩き	21日(火) 申込み開始日 4/30(火) 定員12組	*ジャンプ組* ～うんどうかいごっこ～ 〈時間〉10時15分～11時 〈対象〉1歳1か月～1歳9か月
11日(土) 申込み開始日 4/22(月) 定員8組	*にこにこパパタイム* ～活動室で遊ぼう～ 〈時間〉10時45分～11時30分 〈対象〉3歳までの子と父	21日(火) 申込み開始日 4/30(火) 定員12組	*スキップ組* ～うんどうかいごっこ～ 〈時間〉11時15分～12時 〈対象〉1歳10か月～3歳11か月
14日(火) 申込み開始日 4/22(月) 定員12組	*ホップ組* ～ふれあいあそび～ 〈時間〉10時15分～11時 〈対象〉6か月まで 〈持ち物〉バスタオル・水分補給できる物	22日(水) 申込み開始日 4/30(火) ※申し込みは前日までです。	*ハーフバースデー* ～生後半年のお祝いをしましょう～ 〈共催〉台東区母子寡婦福祉協議会 〈時間〉10時30分～ 〈対象〉2023年11月生まれのお子さん 〈持ち物〉ハガキ・バスタオル
14日(火) 申込み開始日 4/22(月) 定員12組	*ステップ組* ～うんどうかいごっこ～ 〈時間〉11時15分～12時 〈対象〉7か月～12か月	28日(火) 申込み開始日 4/30(火) 定員12組	*活動室で遊ぼう* ばあ、 〈時間〉10時45分～11時45分 〈対象〉3歳まで
15日(水)	*にこにこ身体測定* ※身体測定をご希望の方は、ひろば受付の際にお申し出ください。 〈時間〉10時～11時 〈対象〉3歳まで 〈持ち物〉バスタオル(必要な方)	31日(金) 申込み開始日 4/30(火) 定員10組	*ベビーマッサージ* ☆☆☆講師:小松田 百余氏☆☆☆☆ 〈時間〉10時45分～11時30分 〈対象〉5か月まで

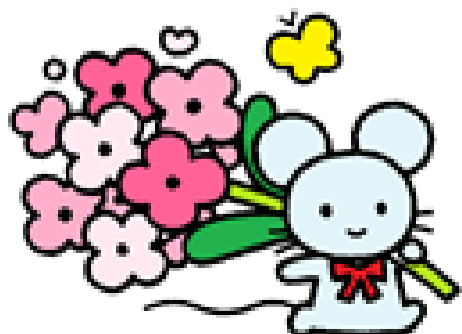
お申込みはこちらから!
 ※電話での申し込みも可

☆ひろばご利用について
 ・3歳までのお子さんとその保護者を対象としております。
 ・利用時間は、10時～16時
 ※ランチルームの使用は10時～15時45分となります。
 ☆お知らせとお願い
 ・マスクの着用は個人の判断でお願いします。
 ・大人の方は、靴下を着用してください。
 ・体調が優れない時(咳・鼻水等)は、ご利用をお控えください。
 ・ランチルームでのおやつ・食事が可能です。
 給茶機・電子レンジをご利用ください。

【しゃべってスッキリ!あおい空】
 「話したいことを何でも話していい」ところです。
 あなたの体験や気持ちを語り、他の人の話を聞く場です。
 溜まっていく思いは、ここに置いていきましょう。
 詳細は右記QRコードから案内をご確認ください。

【育児相談】
 毎月第1木曜日、日本堤子ども家庭支援センターにて
 保健サービス課の保健師による身長・体重測定、育児相談を実施いたします。
 問い合わせ
 浅草保健相談センター TEL03-3844-8172
 台東保健所 保健サービス課 保健指導担当 TEL03-3847-9497
 ☆日時:5月2日(木) 10時～

【住所】台東区日本堤2-25-8
 【電話】5824-2535 【FAX】3873-2617
 【E-Mail】soudan-kokasen1.ezb@city.taito.tokyo.jp
 【相談】午前9時～午後5時 区内在住の0歳～18歳未満のお子さんに関する相談
 【相談方法】電話・E-Mail・FAX・面接(要予約)
 【電話】5824-2571
 【交通機関】東京メトロ日比谷線「三ノ輪」「南千住」下車徒歩10分
 北めぐりん(根岸回り)「④三ノ輪二丁目」
 北めぐりん(浅草回り)「⑬三ノ輪二丁目」
 ぐるーりめぐりん「⑦三ノ輪二丁目」下車徒歩5分



日本堤子ども家庭支援センターのHPはこちらからアクセスできます。



2024

