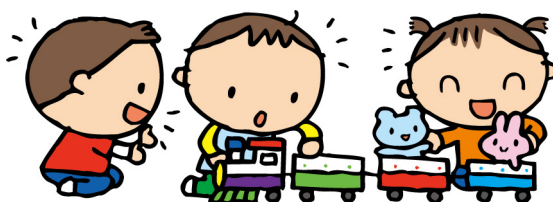


休日年末一時保育の利用にあたって



実施保育園名	所在地・電話番号
台東区立 東上野保育園	台東区東上野 2-25-12 TEL 03-3833-9810 FAX 03-3837-3252

※ 休日とは日曜日、国民の祝日、年末とは12/29~31です。(年始1/1~3は休園です)

保育時間

全日：7時15分から18時15分まで。

午前：7時15分から13時00分まで。

午後：12時30分から18時15分まで。

保護者の就労等の状況により、保育を必要とする時間が保育時間となります。

保育園の一日

7:15	順次登園 遊び	13:00	昼寝
10:00	おやつ 遊び	15:00	目覚め おやつ 遊び
11:30	食事		順次降園
		18:15	保育終了

台東区立保育園

1. 送迎について

- (1) 登園前に体温を測り、朝の状態を「連絡事項カード（休日・年末一時保育申込書兼承認書の裏面）」に記入をしてください。
- (2) 登園の時は、玄関に用意してある「登園・降園記録票」に登園時刻を記入して、下記の書類を提出し、お子さんを預けてください。
 - ◎休日・年末一時保育申込書兼承認書（A4。休日：ピンク、年末：緑）
 - ◎児童連絡票（A4。黄色）
- (3) 降園の時は、登園時に記入した「登園・降園記録票」に降園時刻を記入して、「児童お迎え票」を提示し、「休日・年末一時保育申込書兼承認書」と「児童連絡票」を受け取って、お子さんを引き取ってください。
 - ※「児童お迎え票」が無い場合は、引き渡すことができません。
 - ※「児童お迎え票」は、月の最終利用日に東上野保育園に提出してください。
- (4) 緊急事態が発生し、約束の時間内に登園、またはお迎えができない時は、すぐに連絡してください。約束の時間は、必ず守ってください。



2. 連絡について

- (1) 家庭との連絡は、連絡事項カード（休日・年末一時保育申込書兼承認書の裏面）でお知らせいたします。
- (2) 利用日当日に休む時は、9:30～10:00 の間に直接東上野保育園にご連絡ください。
- (3) 当日のキャンセル（無断欠席を含む）は保育をしたものとみなし保育料がかかりますが、事前に下記の時間内にご連絡をいただければ保育料はかかりません。

受付時間	連絡先	電話番号
月～金（祝日を除く） 8:30～17:15	児童保育課保育相談係	03(5246)1234
土・日・祝日 9:30～17:15	東上野保育園	03(3833)9810

※上記時間外の利用前日の連絡については、当日キャンセル扱いとなります。

- (4) その他わからないことがありましたら児童保育課にお問い合わせください。

3. 病気について

- (1) 発熱や下痢
保育園において、発熱したり下痢が続いたりした場合、また、熱が無くても食欲、機嫌などの状態が悪い時は保護者に連絡します。その時はお迎えに来てください。
- (2) 薬
薬はお預かりできません。
- (3) 感染症
水ぼうそう、はしか、おたふくかぜ、結膜炎、溶連菌感染症等、感染症の病気の後は、「集団保育が可能かどうか」の医師の許可を得てから登園させてください。また、家庭内で法定感染症が発生した場合は、速やかに保育園に連絡してください。
☆朝、お子さんの状態を良く見て登園させてください。食欲や機嫌、便などの様子がいつもと異なるような時は、保育士に伝えてください。




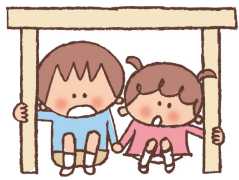

4. 傷害補償

保育園の管理下および通園途上において、傷害をこうむった場合に備え「一時保育・休日保育等事業総合共済」に加入しています。対象となる事故に一定の補償金が支払われます。

5. 災害について

- ◎災害が発生したら・・・できるだけ早くお迎えに来てください。
- ◎避難場所・・・・・・・・・・避難時に行き先を保育園が提示します。

『災害のしおり』

	<h3>災害が発生したら</h3>
<ul style="list-style-type: none">●引取り者の安全を確保し、速やかにお子さんを保育園へ引取りに来てください。●やむを得ず保育園から避難するときは警察等の誘導で避難場所へ移動します。●避難途中でも引き取り者の確認ができればお子さんを引き渡します。	
<p>東上野保育園の避難場所 上野公園噴水広場</p>	
<h4>★お子さんの引き渡し</h4>	
<ol style="list-style-type: none">(1) 家庭で確実に迎えに来る方を決めておき、災害時にはその方ができるだけ早くお子さんを迎えに来てください。(2) 引き渡しの際は、担当保育士の確認を受けてから、お子さんを引取ってください。(3) 避難場所へ移動途中でも、引取り者の確認ができれば、お子さんを引き渡します。	
<h4>★電話の使用</h4>	
<ol style="list-style-type: none">(4) 保育園の電話は、公的機関からの情報収集に使用しますので、保護者からの連絡、問い合わせはご遠慮ください。	
<h4>★その他</h4>	
<ol style="list-style-type: none">(5) 保育園の広域避難場所、避難経路を良く覚えておいてください。(6) 「休日・年末一時保育申込書」の記入内容に変更があった時は、速やかに当該保育園へ届けてください。	

6. 用意していただくもの

項目		数	午前	午後	全日	備考
クリアケース (A4: 下記書類入)		1	○	○	○	
休日・年末一時保育申込書		1	○	○	○	これらをクリアケースに入れてください
児童連絡票		1	○	○	○	
児童お迎え票		1	○	○	○	
大きめのバッグ		1	○	○	○	着替え、その他が入る物
避難靴		1	○	○	○	登園時に運動靴を履いてこない場合
バスタオル		2	○	○	○	午睡用
おねしょシート(防水パッド)		1	○	○	○	必要なお子さん
フェイスタオル		1	○	○	○	体を拭く
ビニール袋		2	○	○	○	レジ袋など
オムツ、紙パンツ			3~4	3~4	7~8	お子さんにあわせてご持参ください
お尻拭き		1	○	○	○	
着 替 え	上着	1~2	○	○	○	
	シャツ	1~2	○	○	○	
	ズボン	1~2	○	○	○	
	パンツ	1~2	○	○	○	
お弁当(『お弁当を作る時の注意!!』のチラシ参考)		1	○	○	○	
はし		1	○	○	○	必要な方はフォーク、スプーン
水筒		1	○	○	○	麦茶または白湯
おやつ			1回分	1回分	2回分	麦茶または白湯
エプロン		3	2	1	3	1歳児・2歳児クラスのお子さん
おしぼり		3	2	1	3	1歳児・2歳児クラスのお子さん

※持ち物には、全て名前を記入してください。

※保育園にベビーカーを置いておくスペースはありません。

※午後からの登園児はお昼を済ませてから登園してください。

7. 昼食・おやつ

(1) 昼食…弁当・水筒を持参してください。

◎食中毒(0-157他)等に十分配慮し、当日の朝、必ず火を通して調理したものを入れるようにしてください。(別紙『お弁当を作る時の注意!!』チラシを参考にしてください)

◎レトルトについては、必ず容器にお子さんが食べきれる量に移した上で、お持ちください。
(袋のまま、持参しないでください)

◎水筒の中身は、麦茶か白湯に限ります。

◎ミルクの対応(調乳)は、できません。

(2) おやつ…食べきれる量のお菓子類を、容器に入れて持たせてください。

◎1回ごとに容器を分けてお持ちください。

◎児童の安全面、衛生面等から、下記の上記のものは避けてください。

あめ、ガム、チョコレート、生菓子、棒付きの菓子

