

保育園・こども園・幼稚園

入園を考え始めたら、早めに情報収集しましょう。

認可保育園

児童保育課 保育相談係
(区役所 6階@窓口)

TEL 5 2 4 6 - 1 2 3 4

保育園は、保護者が働いていたり、病気にかかったりなどの理由で、昼間、家庭で子供を保育できない場合に保護者に代わって保育をする施設で、0～5歳児までを預かります。入園の申込みは、随時受け付けていますが、入園希望月により申請締切日が異なります。

認可保育園入園手続き

申込み

区役所 6階の児童保育課で受付
申請書・保育を必要とする状況が確認できる書類・「母子健康手帳」を持参
(状況により他の書類を提出してもらうこともあり)

入園選考

入園審査会において、保育を必要とする事情、保育園の空き状況など総合的に判断し、保育を必要とする程度の高い子供から順次入園を内定

入園決定

入園が内定した場合は、内定先の保育園において面接・健康診断、その結果により入園を決定

保育料

令和7年4月より児童のクラス年齢に関係なく保育料は無料です。

※延長保育利用時は、別途延長保育料がかかります。



区立保育園

妊娠が
わかったら

赤ちゃんが
生まれたら

子供の
健康のために

特別な支援が
必要な子

知っておきたい
そのサポート

ひとり親家庭への
支援

もっと楽しく
みんな子育て

預けたいとき
一時的に

育児相談を
利用しよう

保育園・こども園・
幼稚園

付録 赤ちゃん
子育てQ&A

区立保育園

保育園名	所在地 電話番号	定員	保育実施 年齢	延長 保育
坂本保育園	下谷3-11-2 3873-4287	124	6か月以上	あり
玉姫保育園	清川2-22-16 3872-5364	85	1歳以上	あり
谷中保育園	上野桜木2-16-10 3828-3223	83	57日以上	あり
千束保育園	千束3-20-6 3874-1713	105	6か月以上	あり
浅草橋保育園	浅草橋2-23-5 3866-0321	117	57日以上	あり
台東保育園	台東1-11-10 3832-6743	85	6か月以上	あり
三筋保育園	三筋2-16-4 3866-2413	73	1歳以上	あり
待乳保育園	今戸2-26-12 3873-4150	98	6か月以上	あり
東上野保育園	東上野2-25-12 3833-9810	117	6か月以上	あり
松が谷保育園	松が谷4-15-11 3843-0853	74	1歳以上	あり
東上野乳児 保育園★	東上野4-22-3 3844-3577	60	57日～2歳	あり

★施設の設置は区が行い、運営は民間の法人が行う

※保育実施年齢は、0歳児の場合、入園(希望)する月の初日現在の月齢。1歳以上の場合は、年度の4月1日現在の年齢

※区立保育園の通常保育時間は、午前7時15分～午後6時15分
(東上野乳児保育園は午前7時～午後6時)



区立保育園

私立保育園

保育園名	所在地 電話番号	定員	保育実施 年齢	延長 保育
愛隣保育園	根岸5-15-3 3872-4547	130	57日以上	あり
康保会保育園	日本堤1-6-2 3875-0514	90	3歳以上	あり
清川保育園	清川1-15-11 3872-0116	80	1歳以上	なし
共生保育園	橋場1-10-11 3873-1369	106	6か月以上	あり
立華学苑	谷中5-4-19 3828-9255	70	1歳以上	あり
康保会乳児 保育所	日本堤2-7-1 3875-0058	122	57日～2歳	あり
花川戸保育園	花川戸2-11-13 3844-8366	70	1歳以上	あり
上野保育園	東上野6-20-7 3841-7545	58	1歳以上	あり
ミアヘルサ保育園 ゆらりん新御徒町	台東4-16-8 5812-4028	80	57日以上	あり
アスクくらまえ 保育園	蔵前4-16-10 5822-5205	93	57日以上	あり
チェリッシュ浅草 保育園	浅草3-11-7 5808-7817	67	57日以上	あり
ぼけっとランド 浅草橋保育園	浅草橋5-25-10 5833-4511	90	57日以上	あり
チェリッシュナーサリー スクール上野	上野桜木2-1-3 5809-0667	69	57日以上	あり
AIAI NURSERY 入谷	竜泉1-19-7 3871-7192	63	57日以上	あり
アスクりゅうほく 保育園	浅草橋1-26-8 3863-8505	60	57日以上	あり
AIAI NURSERY 浅草	駒形1-7-11 6231-7690	60	57日以上	あり
スターキッズ保育園 (分園)	上野桜木1-4-6 5834-2720	(分園・本園合わせて) 50	57日～2歳	あり
スターキッズ保育園 (本園)	上野桜木2-1-8 5842-1746	(分園・本園合わせて) 50	3歳以上	あり
LIFE SCHOOL 根岸 こどものいえ	根岸4-15-13 6458-1451	80	57日以上	あり

幼児教育・保育の無償化

子育て世帯の負担軽減を主な目的として、基本的な保育施設の利用料が無償化されています。無償化の範囲や上限額は、保育の必要性の認定の有無、住民税非課税世帯であるかどうかによって異なります。

施設等	年齢 (クラス)	利用料
幼稚園 認可保育所 認定こども園等	0～5歳	保育料無償化 ※子ども・子育て支援新制度の対象とならない幼稚園については、月額25,700円まで無償化
幼稚園・認定こども園の 預かり保育 (保育の必要性の認定(★1)を受けた場合)	3～5歳	月額450円かつ月額11,300円までの利用料を無償化 ※満3歳児は月額450円かつ月額16,300円までの利用料を補助
認可外保育施設等(★2) (保育の必要性の認定(★1)を受けた場合) ※一時保育、いっとき保育、ファミリー・サポート・センターの利用も対象	3～5歳	月額37,000円までの利用料を無償化(★3)
	0～2歳	住民税非課税世帯のみ月額42,000円までの利用料を無償化
就学前障害児の発達支援等	0～5歳	全対象者の自己負担を無償化

※(★1)の保育の必要性の認定方法および(★2)の対象となる施設一覧は、台東区ホームページ等を参照

※認証保育所等の在園児向けには、上記とは別に助成制度があり(P79参照)

※(★3)幼稚園、認定こども園に在籍している場合は、上限額が異なる



保育園名	所在地 電話番号	定員	保育実施 年齢	延長 保育
レイモンド 鳥越保育園	鳥越2-6-2 5829-8431	90	57日以上	あり
ソラスト 亀泉保育園	亀泉3-13-4(保育所棟) 5808-2050	52	57日以上	あり
ミアヘルサ保育園 ひびき浅草	西浅草3-19-3 6231-7607	37	57日～3歳	あり
クオリスキッズ 浅草橋保育園	柳橋2-5-3 6240-9201	60	57日以上	あり
さくらさくみらい 入谷	入谷2-12-2 6458-1939	60	57日以上	あり
えがおの森保育園・ あさくさ	寿3-15-12 5811-1200	60	6か月以上	あり
こどもヶ丘 保育園根岸園	根岸3-1-10 5808-9152	56	57日以上	あり
あさくさあおぞら ナーサリースクール	清川1-5-10 3873-4191	90	57日以上	あり
チェリッシュ おひさま保育園	浅草橋3-19-4 5829-5263	60	1歳以上	あり
ポピンズナーサリー スクール蔵前	三筋1-7-9 5829-3920	90	57日以上	あり
ミアヘルサ保育園 ひびき御徒町	東上野1-11-11 6240-1919	60	57日以上	あり
さくらさくみらい 下谷	下谷3-9-2 5808-9739	78	57日以上	あり
さくらさくみらい 蔵前	蔵前1-7-10 5829-8739	65	1歳以上	あり
さくらさくみらい 谷中	谷中2-1-12 5834-7939	90	57日以上	あり
うれしい保育園 上野駅前	上野7-8-13 5830-1321	62	1歳以上	あり
北上野 クローバー保育園	北上野2-18-8 5830-7473	110	57日以上	あり
うれしい保育園 仲御徒町駅前	台東3-45-4 5807-7321	94	1歳以上	あり
にじいろ保育園 蔵前	蔵前1-3-25 6240-9571	66	1歳以上	あり

※保育実施年齢は、0歳児の場合、入園(希望)する月の初日現在の月齢。1歳以上の場合は、年度の4月1日現在の年齢

地域型保育

平成27年度から始まった「子ども・子育て支援新制度」により、概ね19人以下の人数の単位で、0歳から2歳までの子供を預かる「地域型保育事業」が新設されました。

※保育実施年齢は、0歳児の場合、入園(希望)する月の初日現在の月齢。1歳児以上の場合、年度の4月1日現在の年齢

※入園の手続きは、認可保育園と同じ

※令和7年4月より保育料は無料です(延長保育利用時は別途延長保育料がかかります)

地域型保育事業の種類

小規模保育所

6人以上19人以下の子供を預かる施設

事業所内保育所

従業員のために事業所内に設けられる保育所。利用定員の一定の枠内で、地域の子供が利用可能

家庭的保育事業

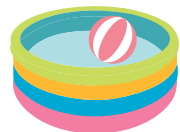
保育を行う者(家庭的保育者)の自宅、その他の場所で、常態的に保育を実施

居宅訪問型保育事業

障害や難病のある集団生活の難しい子供の自宅で、家庭的保育者が常態的に保育を実施

地域型保育園

保育園名(分類)	所在地 電話番号	定員	保育実施 年齢	延長 保育
ウィズブック 保育園入谷 (小規模保育所)	松が谷4-1-3 高松ハイム1階 6231-6719	17	57日~2歳	あり
はぐはぐキッズ 浅草橋アネックス (小規模保育所)	浅草橋2-6-4 ブルーシア浅草橋1階 5823-4556	15	57日~2歳	あり
みんなのみらい 新御徒町園 (小規模保育所)	三筋2-17-10 バムタイガー2階 5823-4928	12	57日~2歳	あり
ベベ・ア・パリ 保育園東上野 (小規模保育所)	東上野3-8-7 矢口ビル1階 5826-4421	19	57日~2歳	あり



保育園名(分類)	所在地 電話番号	定員	保育実施 年齢	延長 保育
HOPPA 上野御徒町保育園 (小規模保育所)	台東2-21-11 レ・ベント御徒町1階 6240-1771	19	57日~2歳	あり
蔵前らる 小規模保育園 (小規模保育所)	蔵前4-32-7 グレイス蔵前1階 5825-4388	11	57日~2歳	あり
ふくろう保育園 (小規模保育所)	蔵前1-3-33 BLESS蔵前1階 5846-9768	19	57日~2歳	あり
かるがもハウス 浅草橋 (小規模保育所)	浅草橋4-14-4 リブラン今井1階 5823-4222	12	57日~2歳	あり
フレンドキッズランド 三ノ輪園 (小規模保育所)	三ノ輪1-22-10 岩出ビル1階 5808-9127	19	57日~2歳	あり
シンシア保育園 (小規模保育所)	台東4-17-2 偕楽ビル1階 5817-8169	19	57日~2歳	あり
みつな保育園 (小規模保育所)	雷門2-1-10 若山ビル1階 3841-7707	12	1歳~2歳	あり
ベベ・ア・パリ 保育園未来 (小規模保育所)	台東3-34-5 島田ビル1階 6803-2210	12	1歳~2歳	あり
ヤクルト浅草 松が谷保育園 (事業所内保育所)	松が谷2-16-3 ユーコート松が谷1階 3845-8960	9 (地域枠)	1歳~2歳	なし 土曜休園
ことぶき クローバース保育園 (事業所内保育所)	寿2-3-6 松本ビル1階 5830-3300	14 (地域枠)	3か月~2歳	あり
ふたみ 家庭保育室 (家庭的保育事業)	元浅草3-10-5 富川ビル1階 090-8501-0475 0195 (電話は平日午前8時30分~午後5時)	5	57日~2歳	—
KAYO こども室 (家庭的保育事業)	鳥越1-20-7 080-4186-4019 (電話は平日午前9時~午後5時)	5	8か月~2歳	—
つぼみ保育室 (家庭的保育事業)	台東1-5-25 藤井ビル1階 5846-8383	5	57日~2歳	—
家庭的保育室 ふわふわ (家庭的保育事業)	千束3-17-5 ミハルビル1階 080-5544-1906 (電話は平日午前9時~午後5時)	5	57日~2歳	—

認証保育所

児童保育課 給付担当
(区役所 6階⑧窓口)

TEL 5 2 4 6 - 1 3 0 9

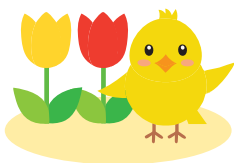
待機児童の解消や多様な保育ニーズに対応するために、東京都独自の基準により認証する保育所です。

認証保育所

保育所名	所在地 電話番号	定員	保育実施 年齢
ソラスト 浅草	花川戸1-15-9 パークサイド花川戸2階 5246-6455	36	57日～3歳
ポピンズナーサリー スクール駒形	駒形1-4-7 バンダイアネックスビル2階 5830-2115	32	57日～5歳
アスクバイリンガル 保育園浅草橋	浅草橋3-19-2 富士ビル2階 5833-4835	38	45日～5歳
ぼけっとランド 雷門	雷門2-15-4 雷門ハイツ2階 3841-8305	30	57日～2歳
ぼけっとランド 入谷	北上野2-29-6 パルナシウス北上野1・2階 3844-0126	30	57日～2歳
スターキッズ谷中 保育園	谷中1-2-12 メゾンティナーナ根津1階 3827-5200	26	57日～2歳
ぼけっとランド 浅草タワー	西浅草3-22-3 浅草タワー 1階 5827-3431	30	57日～2歳

主な特徴

- 1 全施設0歳児から入所できます。
- 2 全施設13時間以上の開所を義務付けています。
- 3 入所申込みは、保護者と認証保育所との間で直接契約をします。
- 4 保育料は、認証保育所が徴収します。なお、保育料は上限がありますが、各認証保育所により異なります。



認証保育所等保育料助成

児童保育課 給付担当
(区役所 6階⑧窓口)

TEL 5 2 4 6 - 1 3 0 9

認証保育所、または指導監督基準を満たす旨の証明書を有する認可外保育施設に、月極契約で通われている場合に、認可保育園を利用している家庭の保育料との負担の均衡を図るため、保育料を負担している保護者に助成を行っています。

助成額

対象児童が認可保育園に入所した場合の標準時間の保育料と、認証保育所等と契約した基本時間の保育料(国無償化による助成額及び延長保育料、消費税等は除く)を比較【1】し、その差額に応じて下記の金額を上限【2】に助成します。

【1】認証保育所等の保育料 - 国無償化助成額 - 認可保育園の標準時間の保育料
= 保育料の差額

【2】上限額

		国無償化	認証保育所等保育料助成 (区制度)
0～2歳児 クラス	課税世帯	—	80,000円
	非課税世帯	42,000円	38,000円
3～5歳児クラス		37,000円	40,000円

※金額等は変更となる可能性があります



認定こども園

学務課 こども園担当
(区役所 6階②窓口)

TEL 5 2 4 6 - 1 4 1 4

認定こども園は幼稚園と保育園の両方の機能を持った施設です。就学前の子供を親の就労の有無にかかわらず受け入れ、幼児教育・保育を一体的に提供します。

0～2歳児は保育園保育、3～5歳児は短時間保育(幼児教育)または長時間保育(幼児教育と保育園保育)を実施します。

※保育内容等は園によって異なる。また、短時間保育を利用している園児を対象に、幼児教育以外の時間で一時的に保育が必要な場合に「預かり保育」を実施

区立こども園

こども園名	所在地 電話番号	定員	保育実施 年齢	延長 保育	備考
石浜橋場 こども園	橋場1-35-1 3876-0049	133	1～5歳	あり	預かり保育 実施
ことぶき こども園★	寿1-10-9 3841-4719	213	57日～5歳	あり	預かり保育 実施
たいとう こども園★	下谷3-1-12 3876-3401	161	57日～5歳	あり	預かり保育 実施

★施設の設置は区が行い、運営は民間の法人が行う

私立こども園

こども園名	所在地 電話番号	定員	保育実施 年齢	延長 保育	備考
はぐはぐキッズ こども園 東上野	東上野2-13-12 M&Mビル3F 6884-8803	68	57日～5歳	あり	預かり保育 実施
忍岡 こども園	池之端2-1-22 5809-0394	73	57日～5歳	あり	預かり保育 実施



区立こども園の入園要件・手続

区分	要件	手続
0～2歳児 及び 3歳児以上の 長時間保育	・就労、病気などの理由で、昼間、 家庭で子供を保育できないこと ・石浜橋場こども園の3歳児以上 は台東区に居住していること	認可保育園入園 手続と同様 (P71参照)
3歳児以上の 短時間保育	台東区に居住していること	希望のこども園に 入園申込書等を提出

私立こども園(短時間保育)の入園要件、手続については区立こども園と異なります。詳細は園に問合せください。

保育料

クラス	区分	費用
0～2歳	—	保育園保育料に準ずる
3～5歳	短時間保育 長時間保育	保育料は無償

※別途、教材費、預かり保育料、行事費等は、保護者の負担



区立幼稚園

学務課 学事係
(区役所6階②窓口)

TEL 5 2 4 6 - 1 4 1 2

区立幼稚園では、遊びを中心とした生活を通して、創造性や好奇心を養い、自分から何でもやってみようとする自発性や自立性を育てる教育をしています。

区立幼稚園

幼稚園名	所在地	電話番号
根岸幼稚園	根岸3-9-7	3873-0159
竹町幼稚園	台東4-21-9	3831-2910
大正幼稚園	入谷2-23-8	3876-5584
清島幼稚園	東上野6-16-8	3842-5358
富士幼稚園	浅草4-48-18	3874-2460
千束幼稚園	浅草4-24-15	3872-3067
金亀幼稚園	千束1-9-21	3871-9896
田原幼稚園	雷門1-5-17	3842-6477
台桜幼稚園	谷中2-9-4	3827-6559
育英幼稚園	浅草橋2-26-5	3866-6686

入園

入園資格	区内在住の3歳児から5歳児
保育時間	平日午前9時～午後2時 ※夏休み等の長期休業期間あり
定員	3歳児クラス 20名 4歳児クラス 30名 5歳児クラス 30名
費用	教材費・預かり保育料等 ※保育料や給食費は保護者負担なし
必要書類	入園申込書等(入園を希望する幼稚園で受付)

台東区立幼稚園紹介動画
「わくわく学び夢をはぐむ
台東区立幼稚園・こども園」



給食

外部搬入によるお弁当給食を全園で週5回提供しています。



預かり保育

区立幼稚園では、就労等により保育の必要性がある園児を対象に、全園で預かり保育を実施しています。在園児を対象に、通常の教育時間終了後に引き続き幼稚園で保育を行います。

実施日	時間	利用定員	預かり保育料(月額)
平日(毎日)※1 (長期休業日を含む)	9時～18時 (教育時間を除く)	30名/1日	平日: 520円 長期休業日等: 1,400円 ※2

- ※1 学校園閉鎖期間(8月中旬に5日程度)や年末年始等、預かり保育を実施しない日あり
- ※2 世帯の所得状況や多子順位によって減額または免除となる場合あり。また、幼児教育・保育の無償化の対象になる場合もあり(P75参照)



私立幼稚園

問合せは各幼稚園へ

私立幼稚園では、それぞれの特色を活かしたきめ細かな教育を行っています。入園資格は、満3歳児から5歳児までです。台東区在住でなくても申込みことができます。

私立幼稚園

幼稚園名	所在地	電話番号
寛永寺幼稚園★	上野桜木1-14-11	3828-7288
浅草寺幼稚園	浅草2-3-1	3844-3555
台東初音幼稚園★	谷中5-2-4	3822-2431
谷中幼稚園	谷中3-17-1	3822-2771
徳風幼稚園★	西浅草1-5-5	3844-8012
仰願寺幼稚園★	清川1-4-3	3873-6248
蔵前幼稚園★	蔵前2-11-10	3851-0040

★子ども・子育て支援新制度移行幼稚園

入園

11月上旬頃、直接各幼稚園で受け付けます。事前に各幼稚園で配布する募集要項等を確認してください。入園手続き、保育料などの費用や定員は幼稚園により異なりますので、直接問合せください。



寛永寺幼稚園



浅草寺幼稚園



台東初音幼稚園



谷中幼稚園



徳風幼稚園



仰願寺幼稚園



蔵前幼稚園

私立幼稚園保護者補助

庶務課 私立幼稚園担当
(区役所6階⑨窓口)

TEL 5 2 4 6 - 1 2 3 6

私立幼稚園(区内園・区外園問わず)に在籍している園児の保護者に、次の各補助金を支給します。なお、金額等は変更になる可能性があります。

入園料等補助金(台東区)

書類配布	5月中旬～6月上旬
交付時期	7月下旬～8月上旬
金額	100,000円
備考	入園時に限り支給

※すべての私立幼稚園が対象

保護者補助金(台東区)

書類配布	5月中旬～6月中旬
交付時期	年4回
金額	第1子月額 (1)1,200円 (2)8,600円 第2子月額 (1)2,200円 (2)7,900円 (3)8,600円 第3子月額 (1)8,100円 (2)9,900円
備考	(1)～(3)の金額は特別区民税の所得割額に応じて決定。特別区民税の所得割額により対象とならない場合があります。支給限度額は、年間保育料等の合計額

※子ども・子育て支援新制度に移行していない私立幼稚園が対象

負担軽減補助金(東京都)

書類配布	5月中旬～6月中旬
交付時期	年4回
金額	第1子 月額(1)1,800円 (2)3,200円 (3)6,200円 第2子 月額(1)1,800円 (2)6,200円 第3子 月額(1)1,800円 (2)5,000円 (3)5,600円 (4)6,200円
備考	(1)～(4)の金額は特別区民税の所得割額に応じて決定。特別区民税の所得割額により対象とならない場合があります。支給限度額は、年間保育料等の合計額

※子ども・子育て支援新制度に移行していない私立幼稚園が対象

小学校・こどもクラブについても知っておきたい

小学校

台東区立小学校は、通学区域に基づき、住まいの住所地により、子供が入学する学校を教育委員会が指定します。

学校名	所在地	電話番号
上野小学校	東上野6-16-8	3842-5356
平成小学校	台東4-21-15	3831-1530
根岸小学校	根岸3-9-8	3876-2411
東泉小学校	三ノ輪1-23-9	3876-2747
忍岡小学校	池之端2-1-22	3822-4661
谷中小学校	谷中2-9-16	3828-9218
金曾木小学校	根岸4-16-22	3876-3701
黒門小学校	上野1-16-20	3831-6039
大正小学校	入谷2-23-8	3876-5592
浅草小学校	花川戸1-14-15	3841-1575
台東育英小学校	浅草橋2-26-8	3851-3600
蔵前小学校	蔵前4-19-11	3851-1535
東浅草小学校	東浅草2-27-19	3875-0035
富士小学校	浅草4-48-9	3874-9361
松葉小学校	松が谷1-13-16	3841-2627
千束小学校	浅草4-24-11	3876-3717
石浜小学校	清川1-14-21	3875-0032
田原小学校	雷門1-5-14	3841-1656
金亀小学校	千束1-9-9	3871-9893

◎入学までのスケジュール

10～11月 就学時健康診断が行われる
翌年1月上旬 就学通知書が届く

◎就学援助

所得が基準以下の家庭に、学用品費等、学校でかかる費用の一部を援助する制度です。区内在住で、国公立小・中学校に通学する子供がいる家庭が対象となります。



◎就学相談

障害のある、またはその心配のある子供の、小学校や中学校へ入学、進学するときの就学相談を行っています。子供の入学や進学で心配がある、あるいは迷っている場合は、気軽に相談してください。



問合せ先

- ・入学手続・就学援助について
学務課学事係 TEL 5 2 4 6 - 1 4 1 2
- ・就学時健康診断について
学務課保健給食係 TEL 5 2 4 6 - 1 4 1 3
- ・就学(園)相談について
学務課特別支援学級担当 TEL 5 2 4 6 - 5 8 3 8

こどもクラブ

台東区内在住の小学生で、放課後、保育する保護者がいない児童を対象に、安全で楽しく過ごせるよう、こどもクラブ(学童保育所)を開設しています。

利用期間	日曜、祝日、年末年始(12月29日～1月3日)を除く 4月1日～3月31日
利用時間	学校登校日：放課後～午後6時 学校休業日：午前8時～午後6時 (※延長育成を申請する場合は午後7時まで)
費用	育成料：月額4,000円 (※延長育成料は別途 月額1,000円)
おやつ代	月額2,000円

問合せ先

児童保育課放課後対策担当 TEL 5 2 4 6 - 1 2 3 5
(区役所6階⑦窓口)