

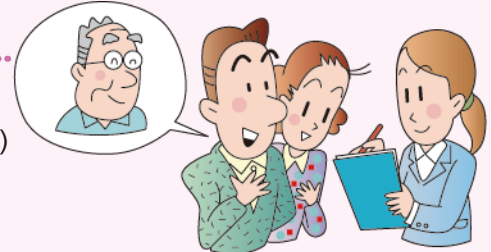
認知症地域支援推進員が誕生しました！

認知症は特別な病気ではなく、誰でもなる可能性がある脳の病気です。今後、高齢化の進展に伴い、認知症になる方の増加が見込まれます。

区では、認知症に関する啓発や相談・支援体制の充実を図るため、各地域包括支援センターに「認知症地域支援推進員」を配置しました。認知症に関することでお悩みの方は、どなたでもお気軽にご相談ください。

主な活動内容

- 認知症の方や家族の相談支援（訪問可）
- 認知症の理解に向けた啓発活動（認知症サポーター養成講座の開催等）
- 認知症で医療機関の受診が難しい方への受診支援
- 認知症カフェを医療機関と連携して実施



	所在地	電話	主な担当地域
あさくさ地域包括支援センター	浅草4-26-2	3873-8088	浅草・千束・花川戸
やなか地域包括支援センター	谷中2-17-20	3822-1556	池之端・上野公園・上野桜木・谷中
みのわ地域包括支援センター	三ノ輪1-27-11	3874-9861	下谷(3丁目)・日本堤・根岸(4・5丁目)・三ノ輪・竜泉
くらまえ地域包括支援センター	蔵前2-11-3	3862-2175	浅草橋・雷門・蔵前・小島・寿・駒形・鳥越・三筋・柳橋
まつがや地域包括支援センター	松が谷4-4-3	3845-6505	入谷・北上野・下谷(1・2丁目)・西浅草・根岸(1・2・3丁目)・松が谷
たいとう地域包括支援センター	台東1-25-5	5846-4510	秋葉原・上野・台東・東上野・元浅草
ほうらい地域包括支援センター	清川2-14-7	5824-5626	今戸・清川・東浅草・橋場

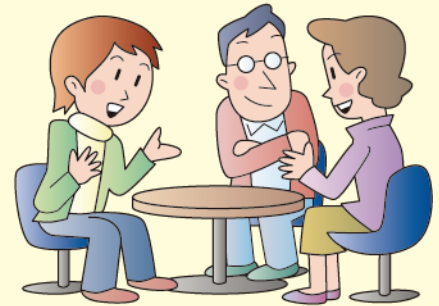
認知症カフェを始めました



医療機関と地域包括支援センターで連携した認知症カフェを、区内5か所で開催します。

認知症の方と家族、認知症に関心のある方など誰もが参加でき、専門家との懇談や同じ立場の方と気軽に話ができます。

※内容により実費負担あり



名称(連携医療機関)	開催日時・場所	問合せ
オレンジカフェ(永寿総合病院)	・奇数月開催(要予約) ・永寿総合病院多目的ホール(東上野2-23-16)	たいとう地域包括支援センター まつがや地域包括支援センター
喫茶Y・O・U(台東病院)	・毎月第3土曜日開催 ・台東病院(千束3-20-5)	あさくさ地域包括支援センター みのわ地域包括支援センター
カフェやなか(土田病院)	・偶数月開催 ・土田病院(上野桜木1-12-12)	やなか地域包括支援センター
あさがおカフェ(浅草病院)	・奇数月の第3水曜日開催 ・浅草ほうらい1階地域交流スペース	ほうらい地域包括支援センター
くらまえカフェ (東京トータルライフクリニック)	・毎月第3水曜日開催 ・くらまえ地域包括支援センター	くらまえ地域包括支援センター

※開催日時・場所は変更の場合あり。事前に各地域包括支援センターにお問い合わせのうえ、ご参加ください。