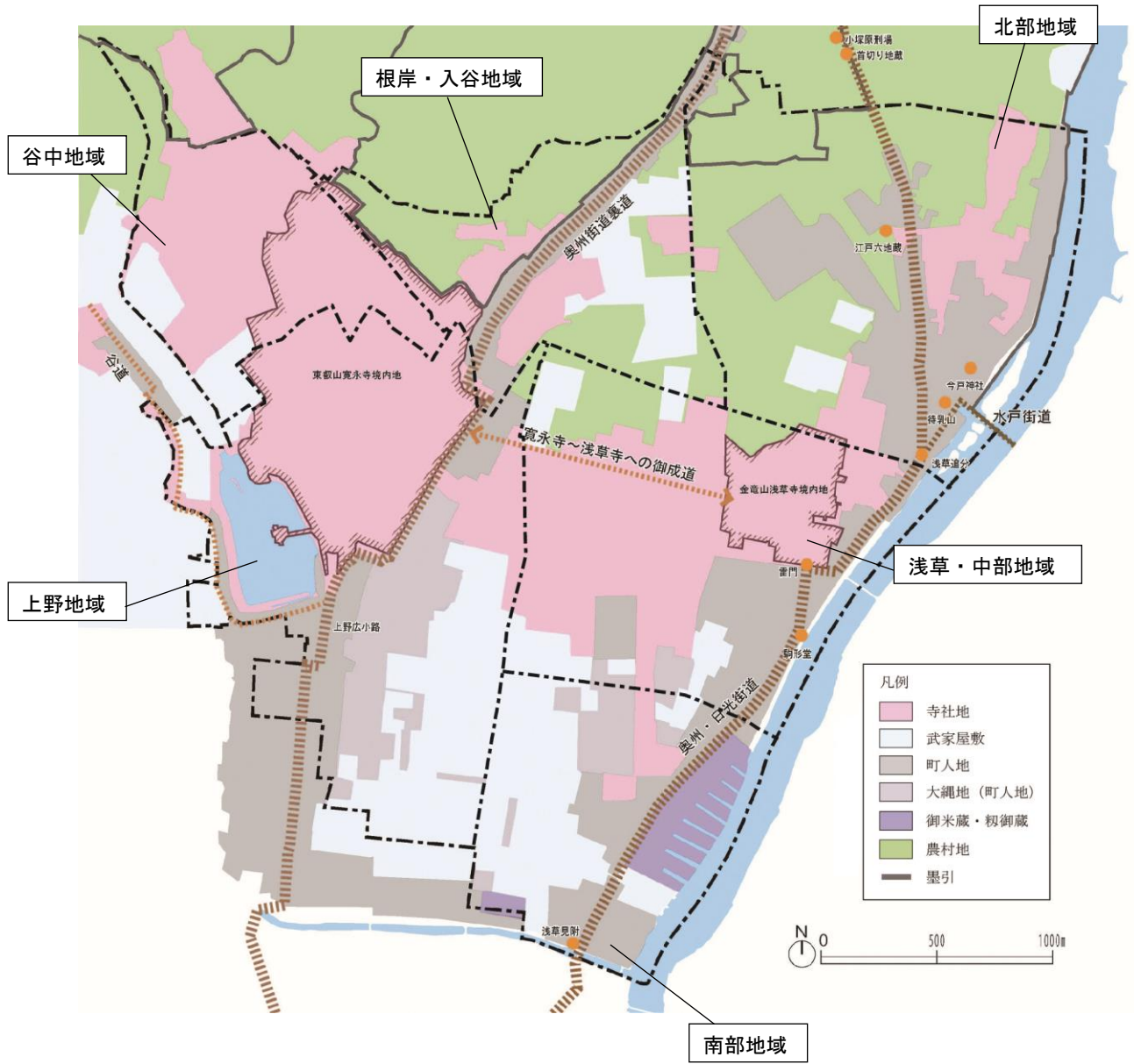


区内全域参考図

目 次

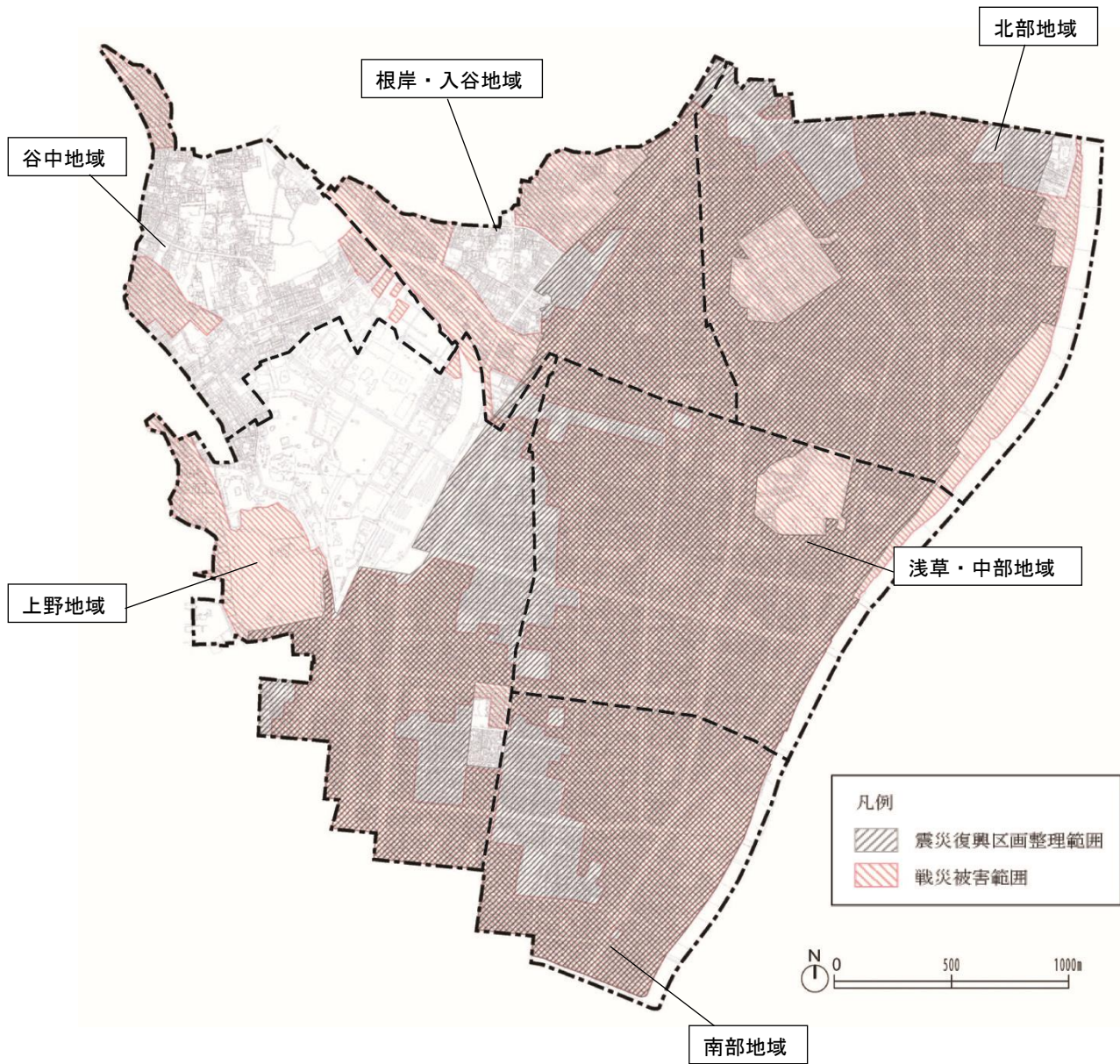
江戸期の町割りによる都市構造.....	30
震災復興区画整理、戦災被害範囲重ね図.....	31
地価バリューマップ： Land Value MAP.....	32
地勢図.....	33
台東区における建物現況図（平成 23 年度）.....	34
台東区における建物階数現況図（平成 23 年度）.....	35
建物更新現況図（平成 18 年度から平成 23 年度の間の変化）.....	36
地区類型の分布状況（平成 23 年度）.....	37
地域別空き家分布状況.....	38
都市計画道路網図（平成 25 年度）.....	39
細街路図.....	40
鉄道・バス利用圏域図.....	41
地域危険度と不燃領域率.....	42
水害実績図（平成 25 年度）.....	43
東海豪雨相当の雨による内水はん濫区域図（平成 20 年度）.....	44
台東区における建物築年数現況図（平成 23 年度）.....	45
台東区の緑被地の分布図（平成 24 年）.....	46
公園分布図（平成 25 年度）.....	47
景観資源マップ.....	48
産業分布マップ.....	49
商店街分布図(平成 25 年度).....	50
台東区地区計画図.....	51
協議会区域図（12 団体）.....	52

江戸期の町割りによる都市構造



資料：台東区景観計画（平成23年）より作成

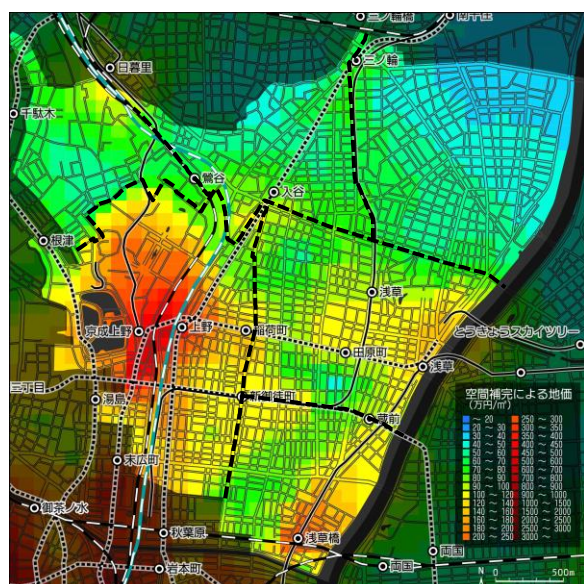
震災復興区画整理、戦災被害範囲重ね図



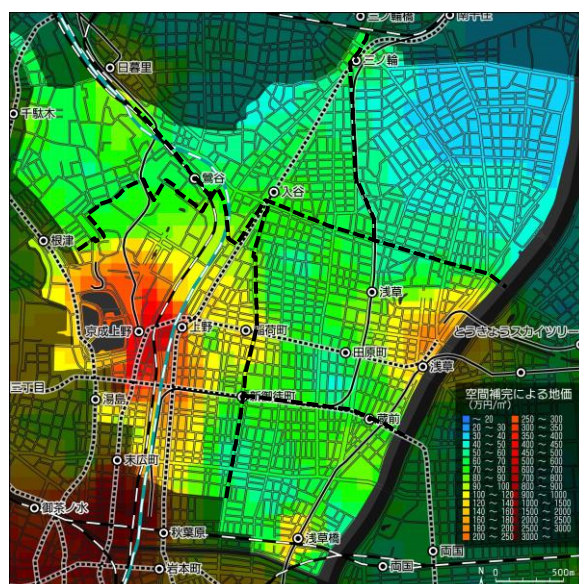
資料：台東区景観計画（平成23年）より作成

地価バリューマップ： Land Value MAP

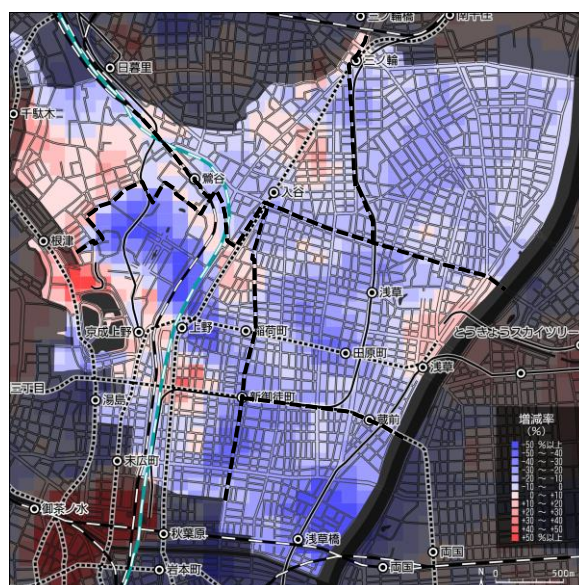
地価（空間補完）2000年



地価（空間補完）2015年

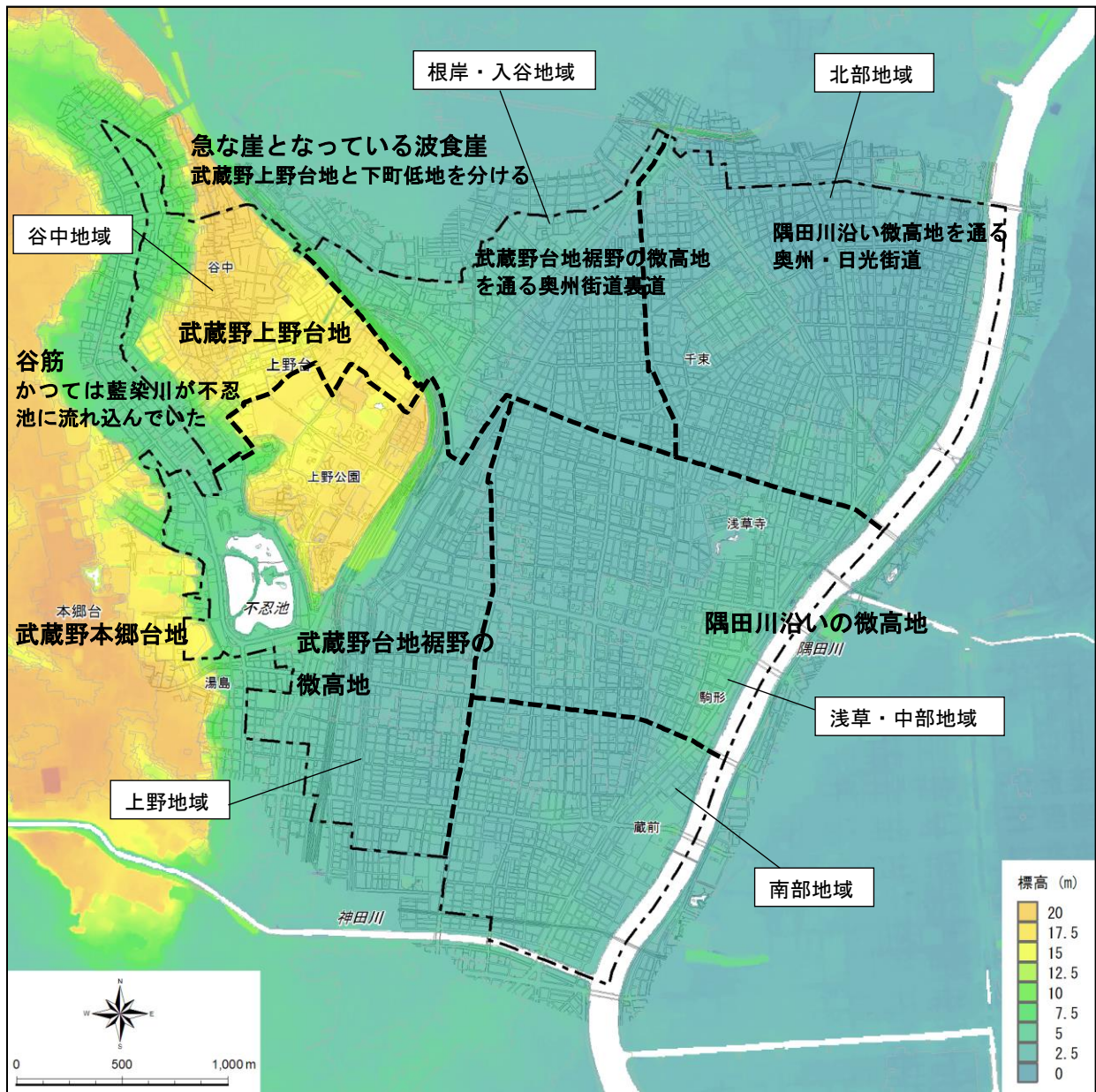


2000年から2015年の地価の増減率



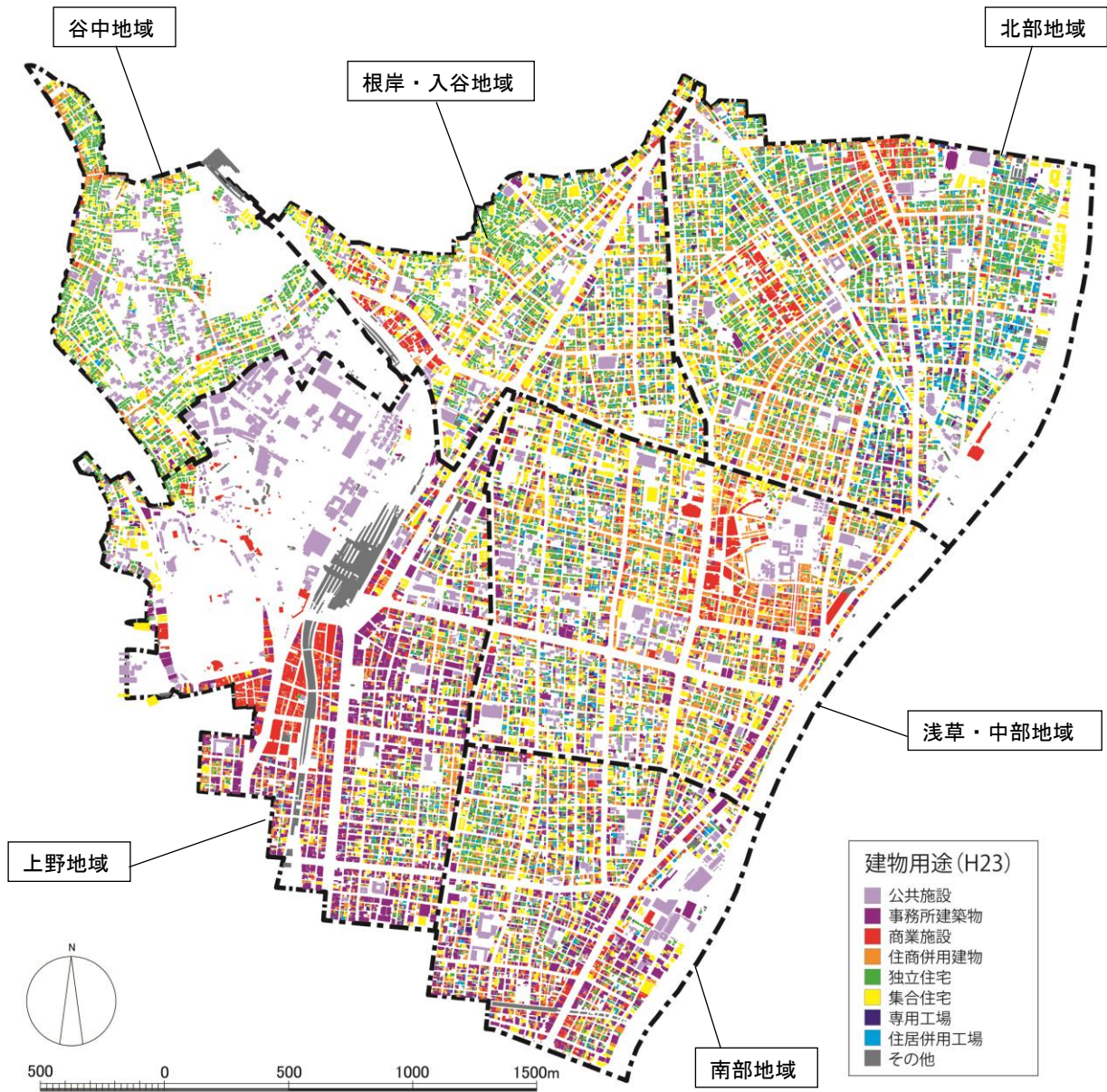
資料：国土交通省 国土政策局 国土情報課 国土数値情報
「地価公示データ」、「都道府県地価調査データ」より作成

地勢図



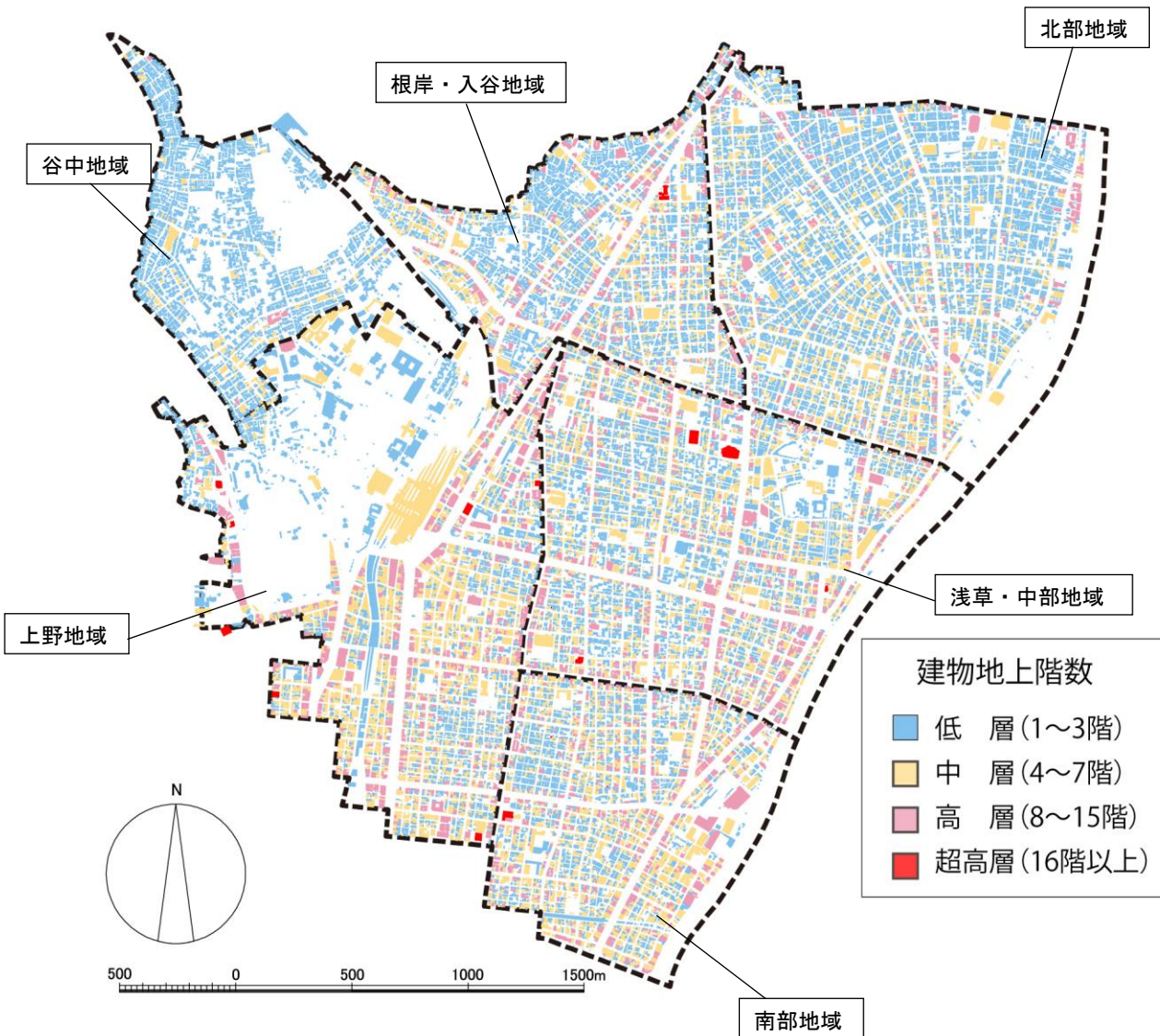
資料：国土地理院 数値地図 5m メッシュ (標高)、台東区景観計画 (平成 23 年) より作成

台東区における建物現況図（平成23年度）



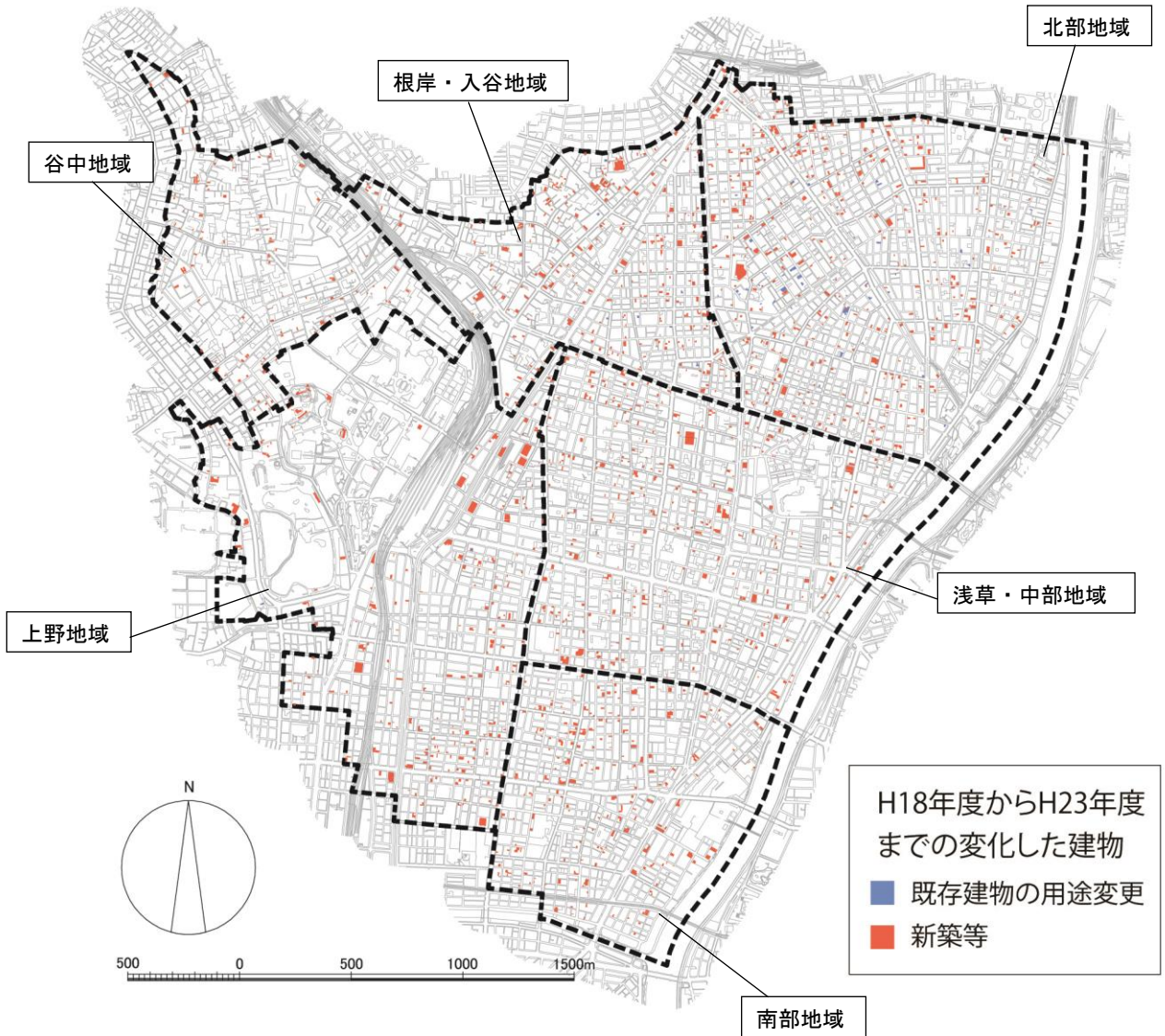
資料：平成23年度土地利用現況調査より作成

台東区における建物階数現況図（平成23年度）



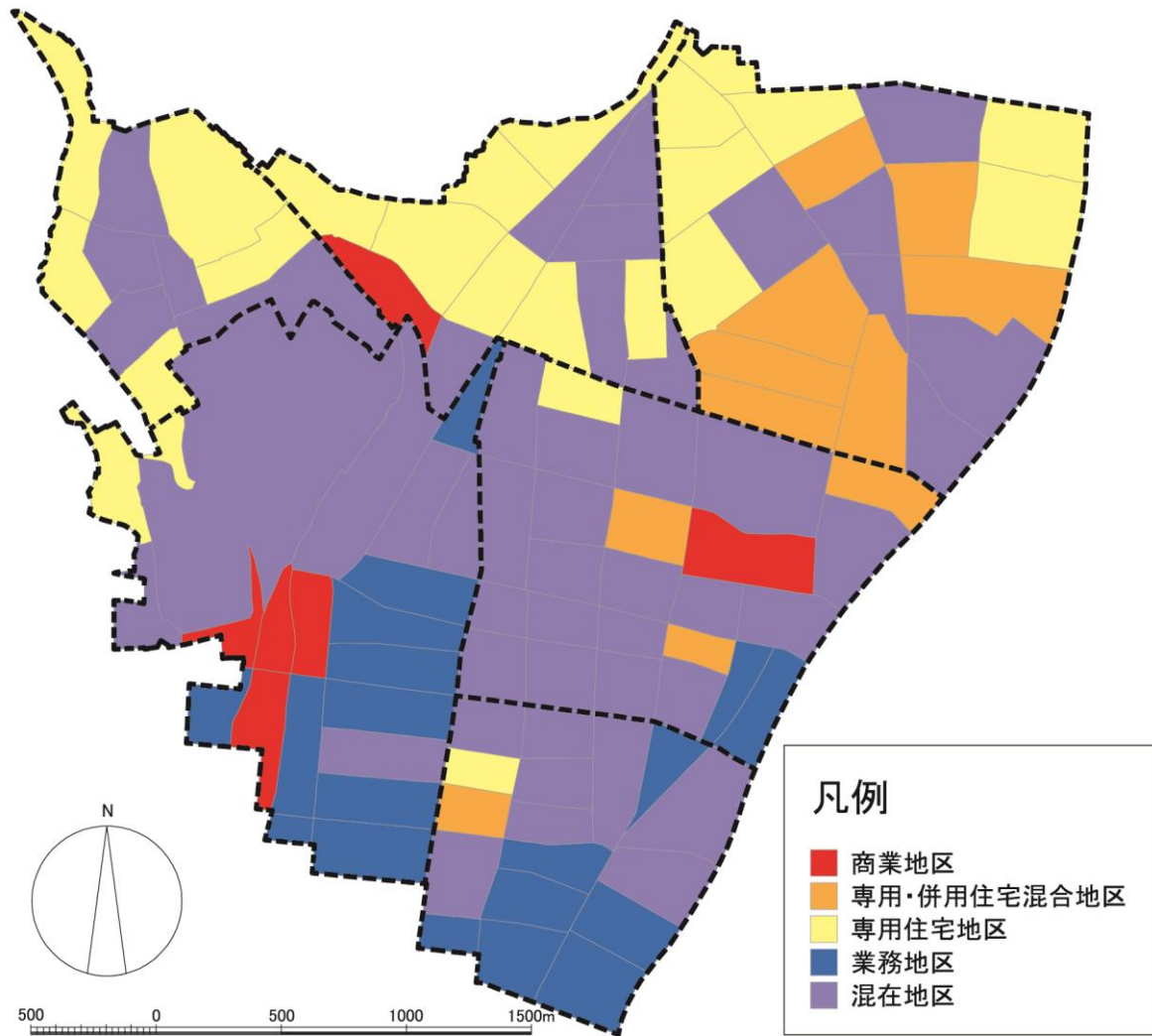
資料：平成23年度土地利用現況調査より作成

建物更新現況図（平成18年度から平成23年度の間の変化）



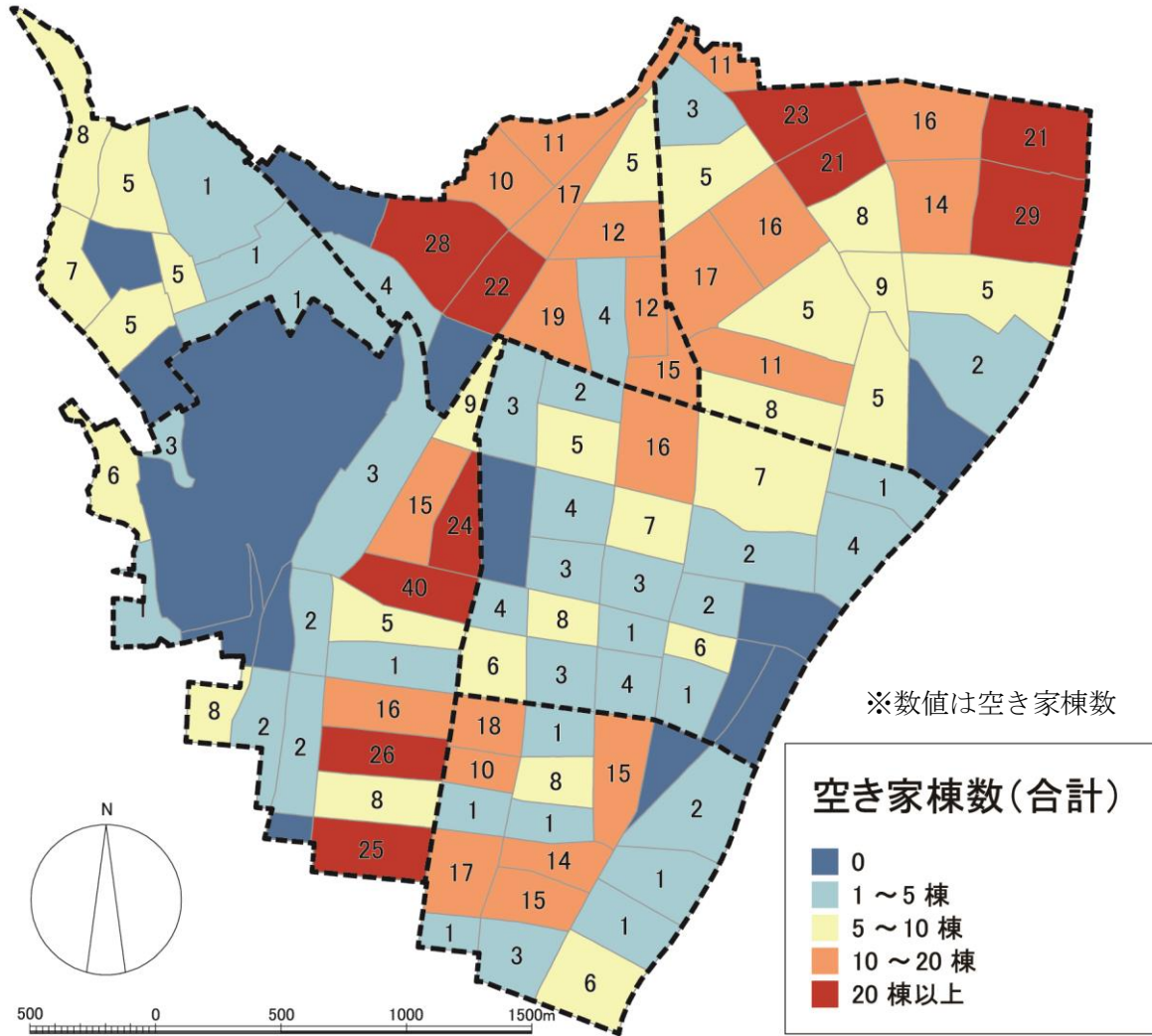
資料：平成23年度土地利用現況調査より作成

地区類型の分布状況（平成23年度）



資料：台東区都市づくりのための基礎資料より作成

地域別空き家分布状況



資料：平成25年度空き家実態調査報告書

都市計画道路網図（平成25年度）

【都市計画の見直し候補区間】

路線	区間	延長(m)	幅員(m)
補助第92号線	環状4号線～補助184号線	約2,520	22、20、15
補助第178号線	補助94号線～補助92号線	約570	15

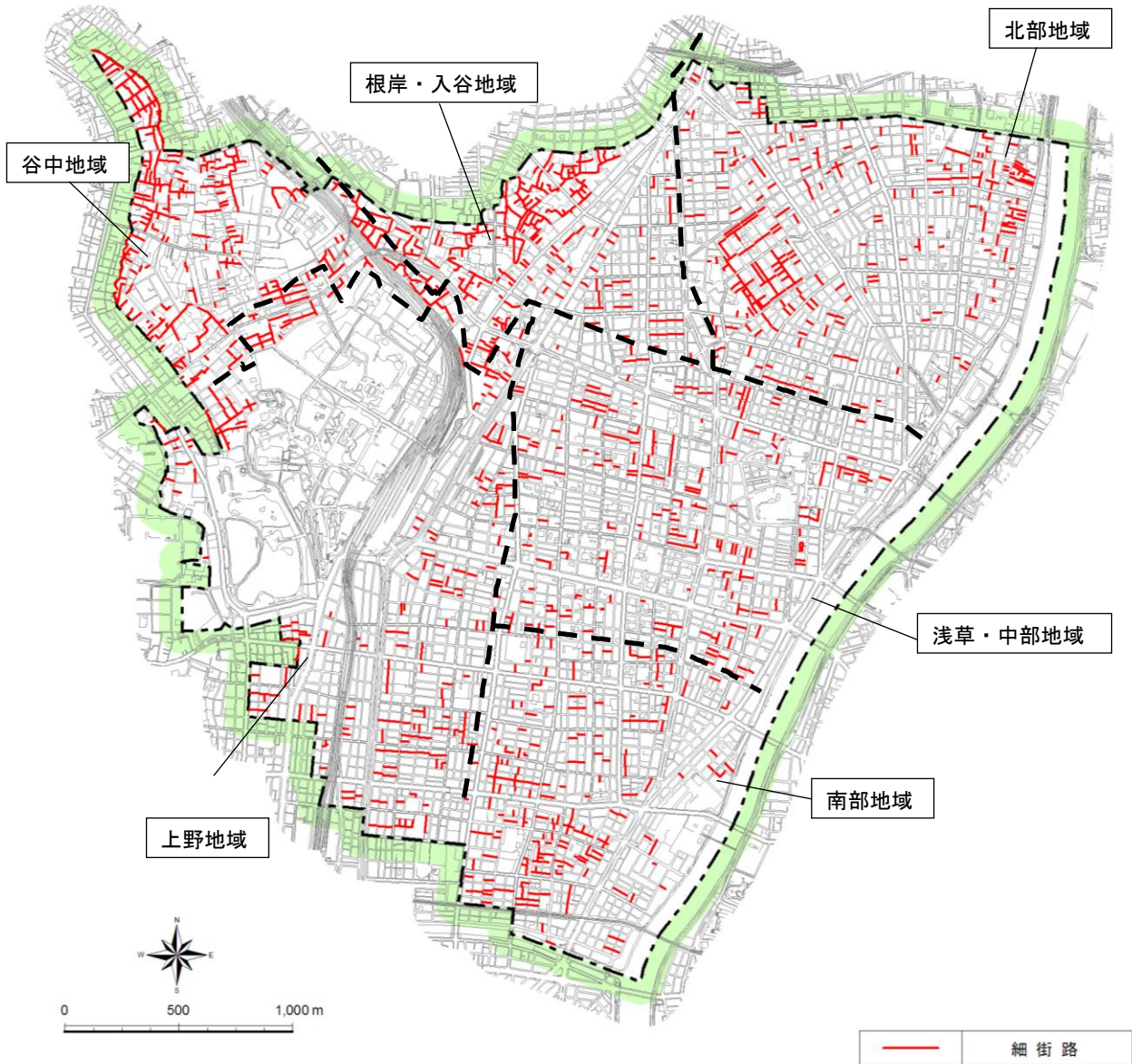


優先整備路線一覧（都施行〔区部〕）

NO.	路線名	区間	所在区	延長(m)
都-3	放射8号線	放射12～補助94	文京・台東	550

資料：台東区都市計画課（平成25年度）、
（東京都）第四次事業化計画における優先整備路線（位置図）
「都市計画の見直し候補区間（日暮里・谷中地区）」の見直し方針より作成

細街路図



資料：台東区建築課（平成 25 年度）より作成

図 細街路区分

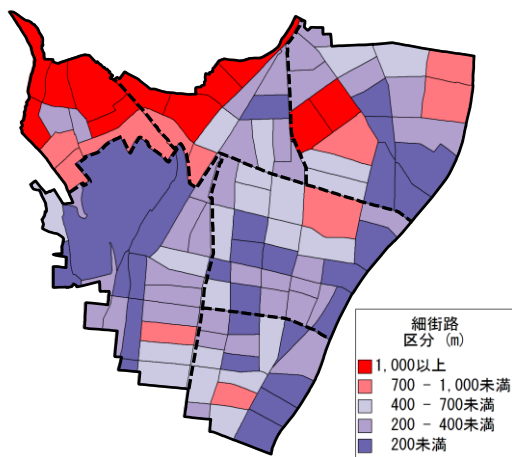


表 細街路の多い町(1,000m 以上)

1	谷中三丁目
2	根岸四丁目
3	根岸三丁目
4	千束四丁目
5	根岸二丁目
6	谷中七丁目
7	根岸五丁目
8	谷中二丁目
9	千束三丁目
10	上野桜木二丁目
11	谷中五丁目

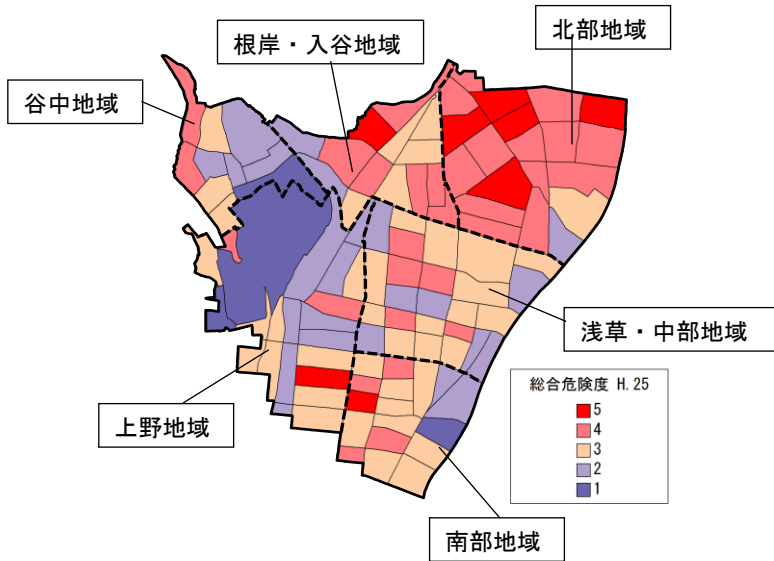
鉄道・バス利用圏域図



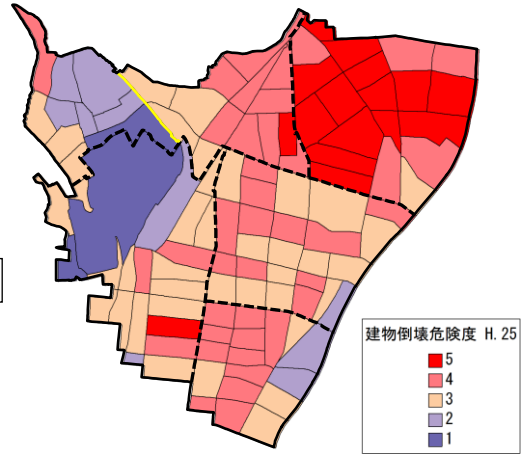
資料:台東区の都市づくりのための基礎調査(平成26年度)より作成

地域危険度と不燃領域率

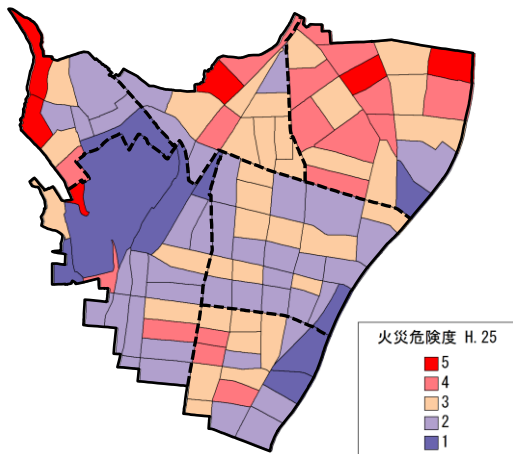
総合危険度（平成 25 年度）



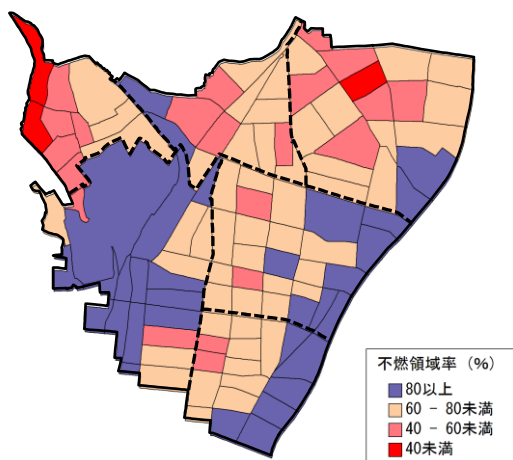
建物倒壊危険度（平成 25 年度）



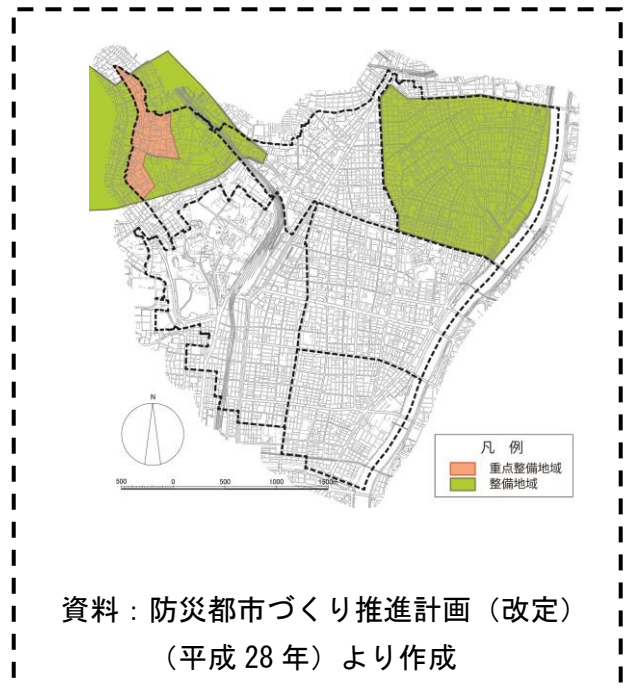
火災危険度（平成 25 年度）



不燃領域率（平成 21 年度）



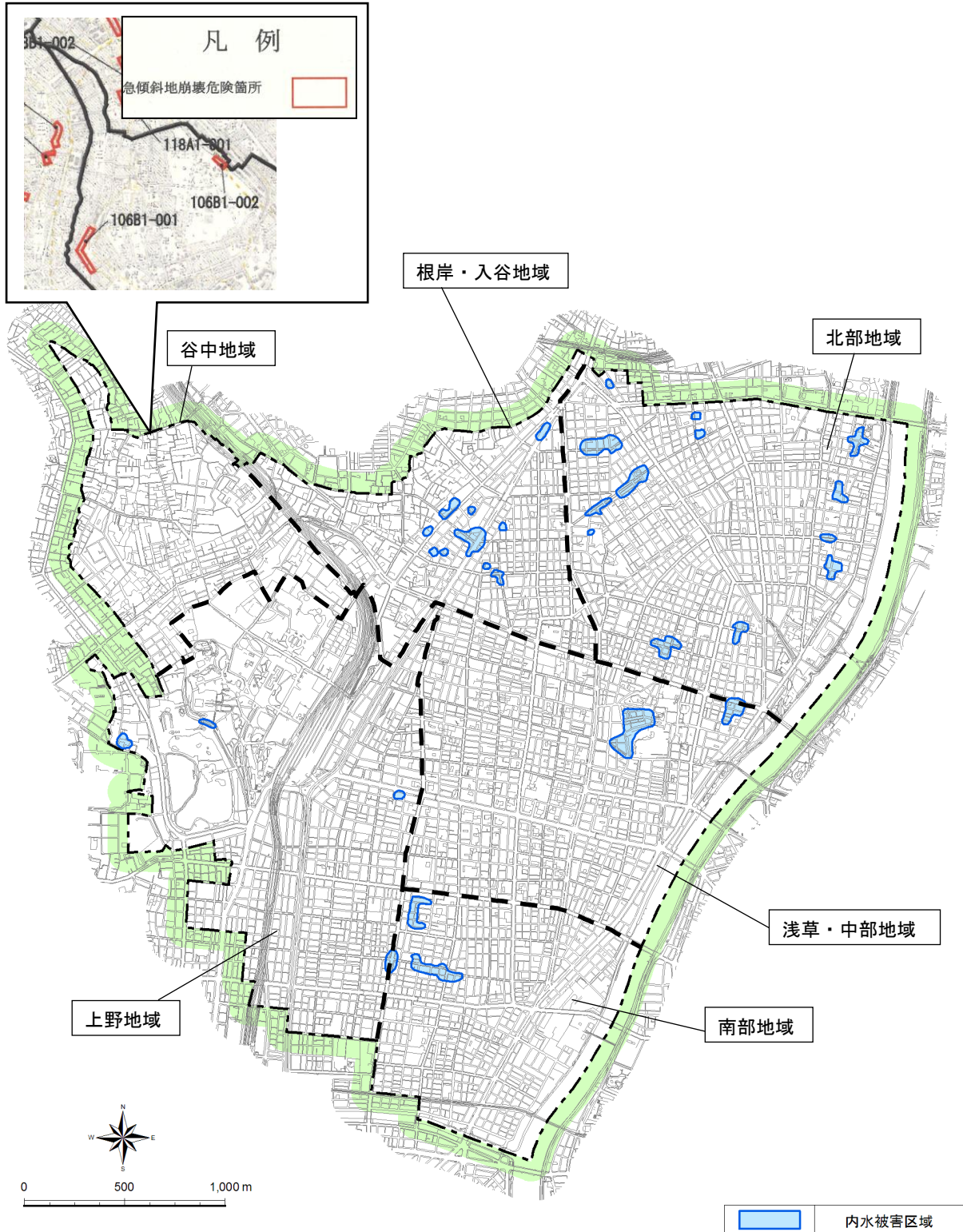
資料：地震に関する地域危険度測定調査
（平成 25 年度）より作成



資料：東京都の市街地状況調査
（平成 21 年度）より作成

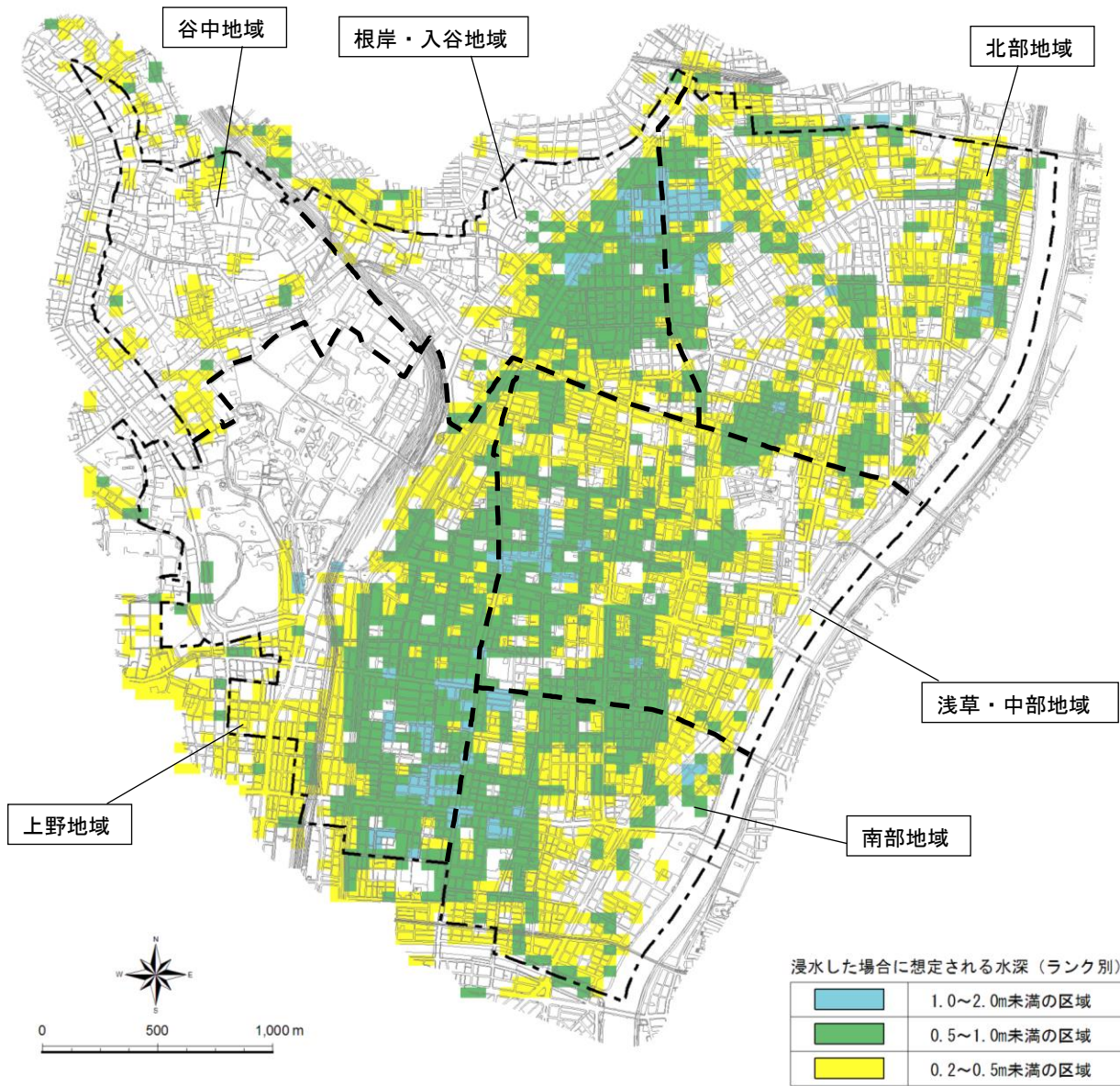
資料：防災都市づくり推進計画（改定）
（平成 28 年）より作成

水害実績図（平成25年度）



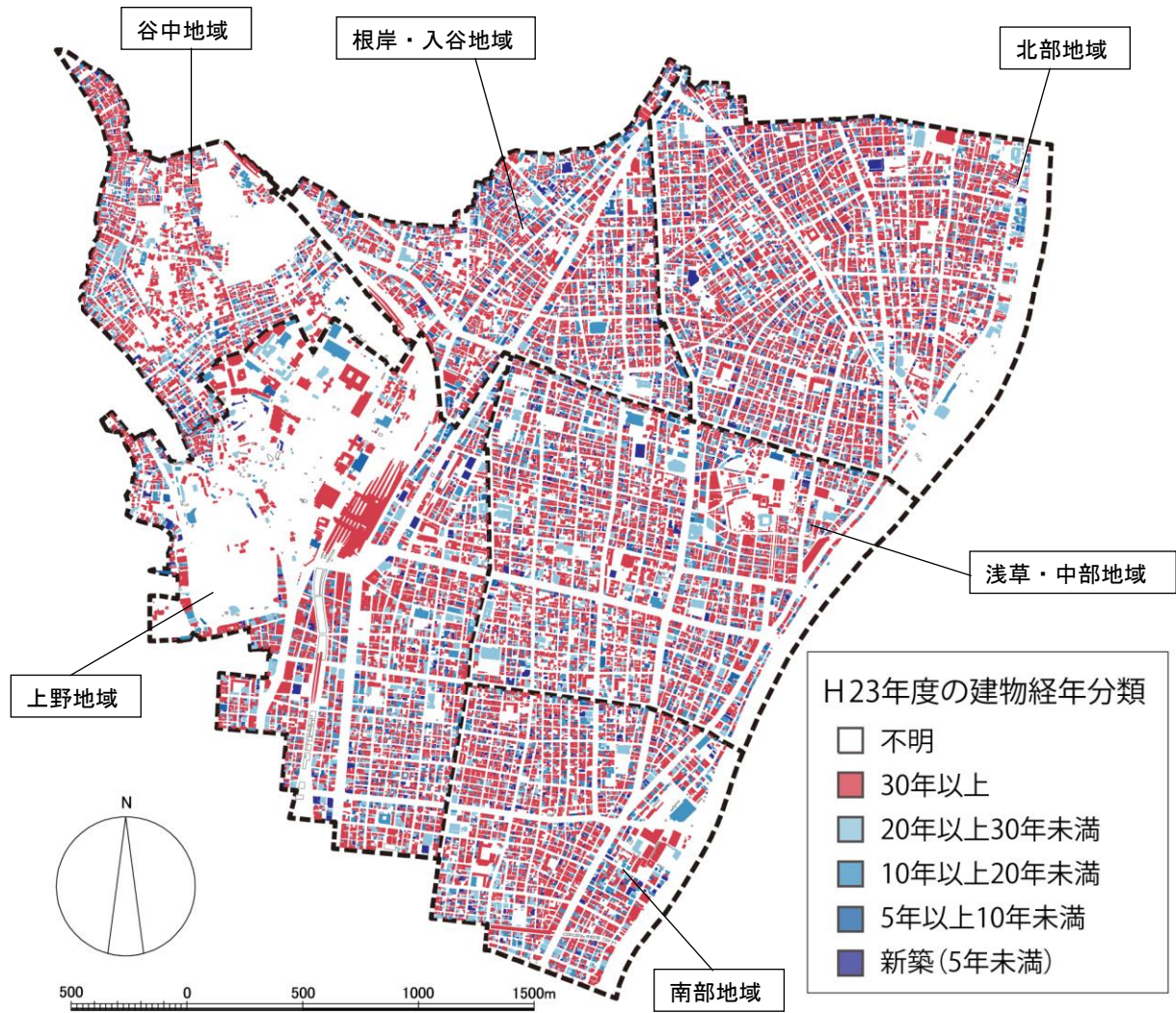
資料：台東区道路管理課（平成 25 年度）より作成

東海豪雨相当の雨による内水はん濫区域図（平成20年度）



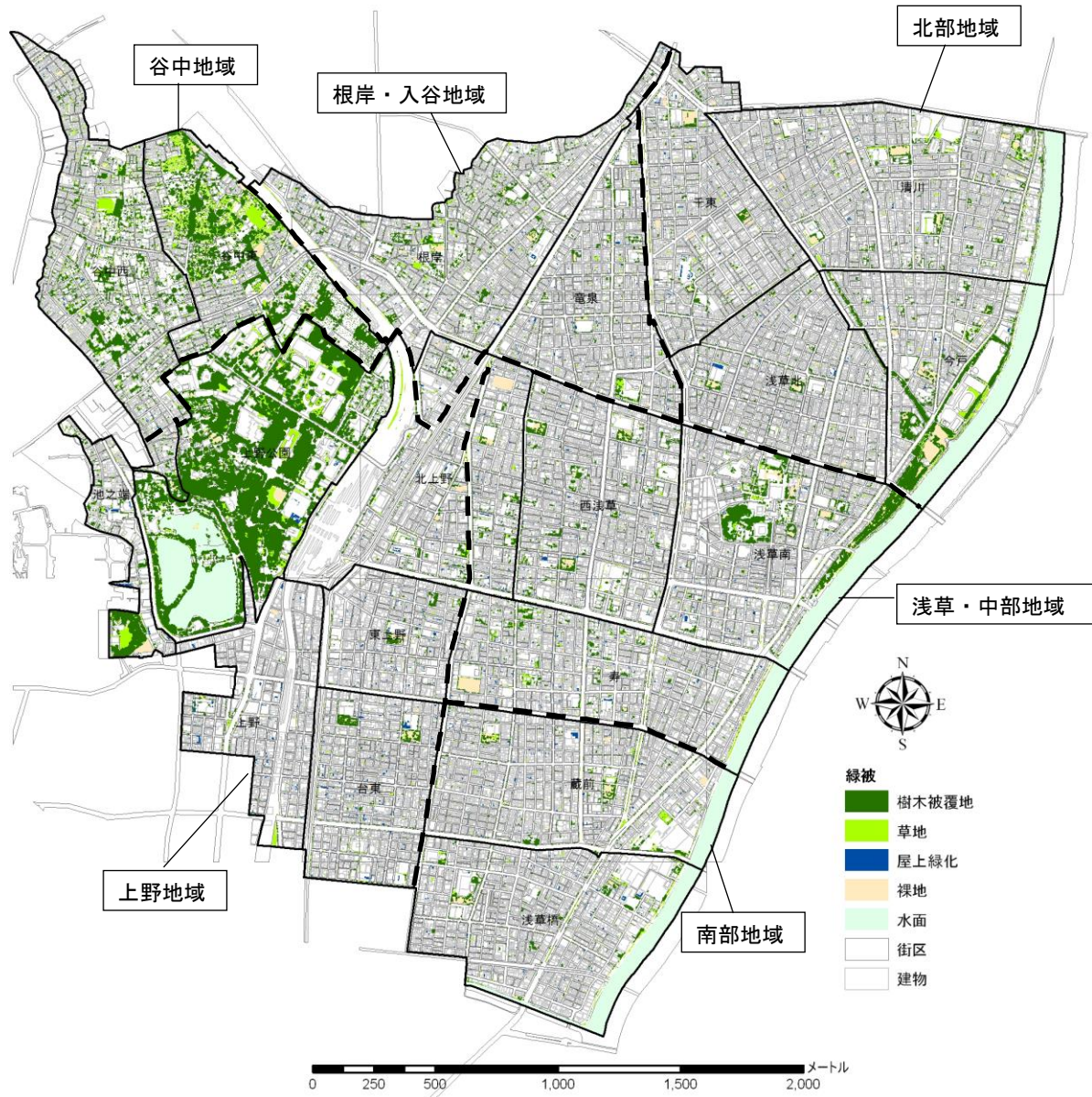
資料：台東区洪水ハザードマップ 台東区災害対策課（平成20年度）より作成

台東区における建物築年数現況図（平成23年度）



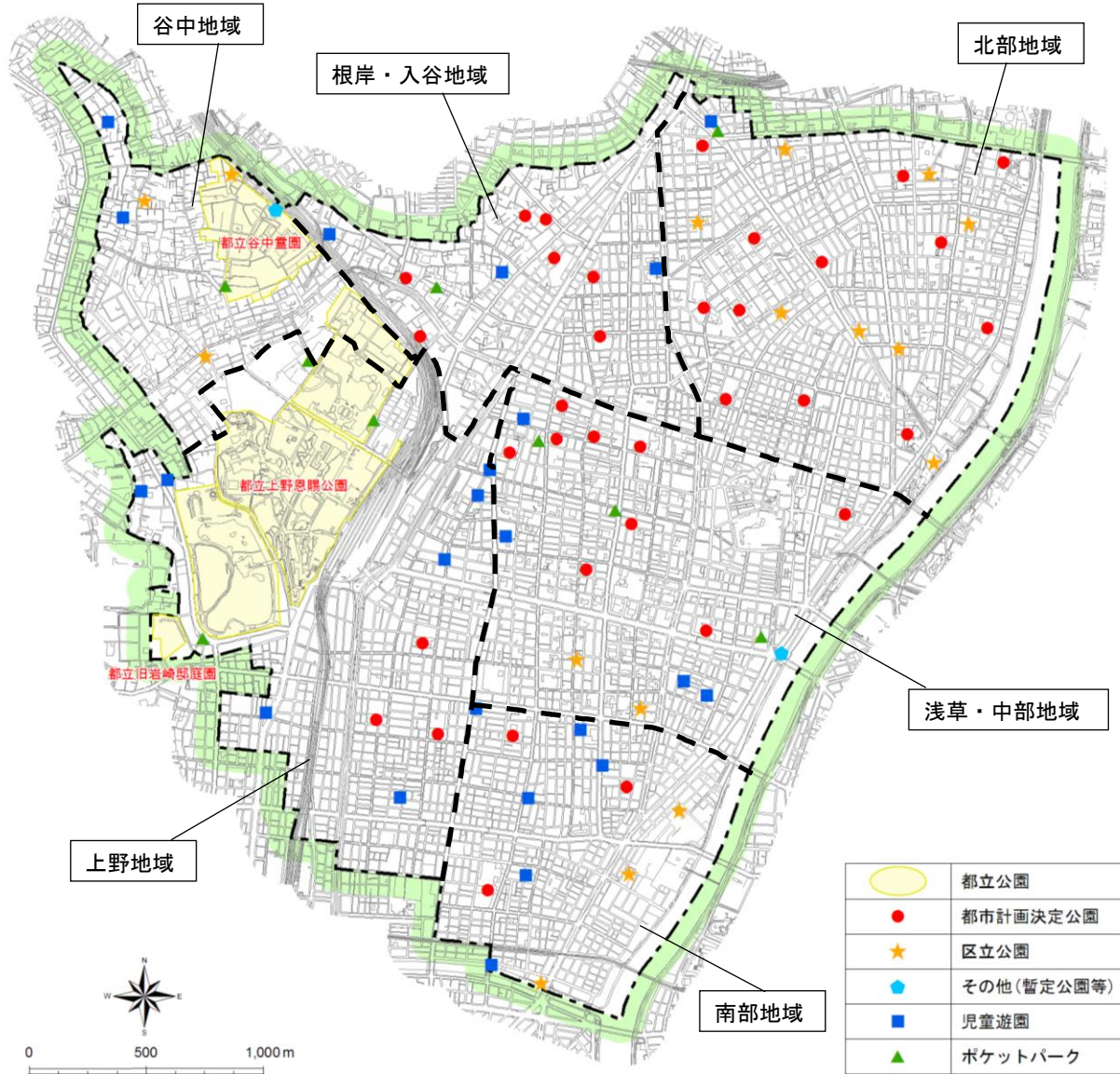
資料：平成23年度土地利用現況調査より作成

台東区の緑被地の分布図（平成24年）



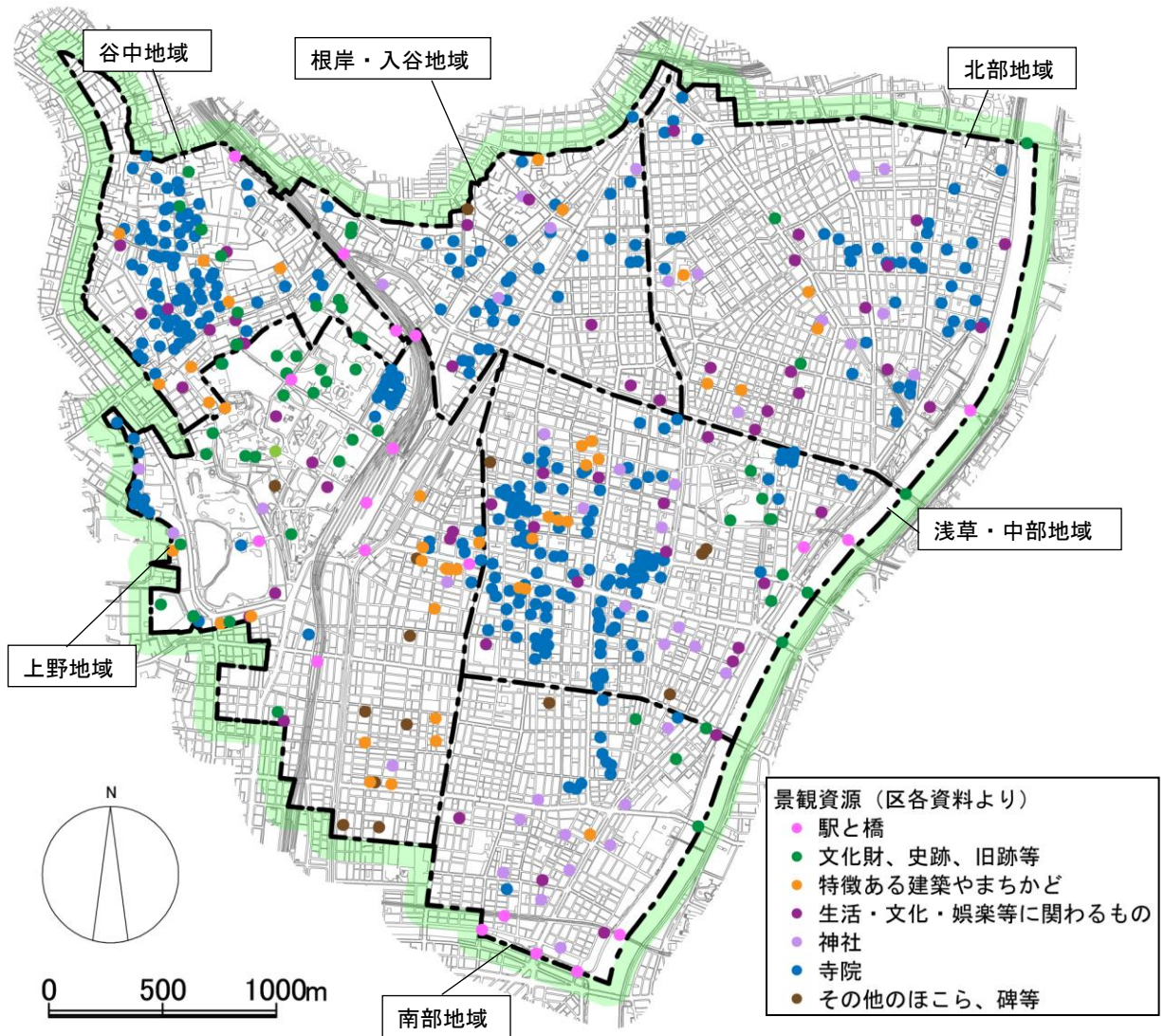
出典：台東区緑の基本計画（平成24年3月）より作成

公園分布図（平成25年度）



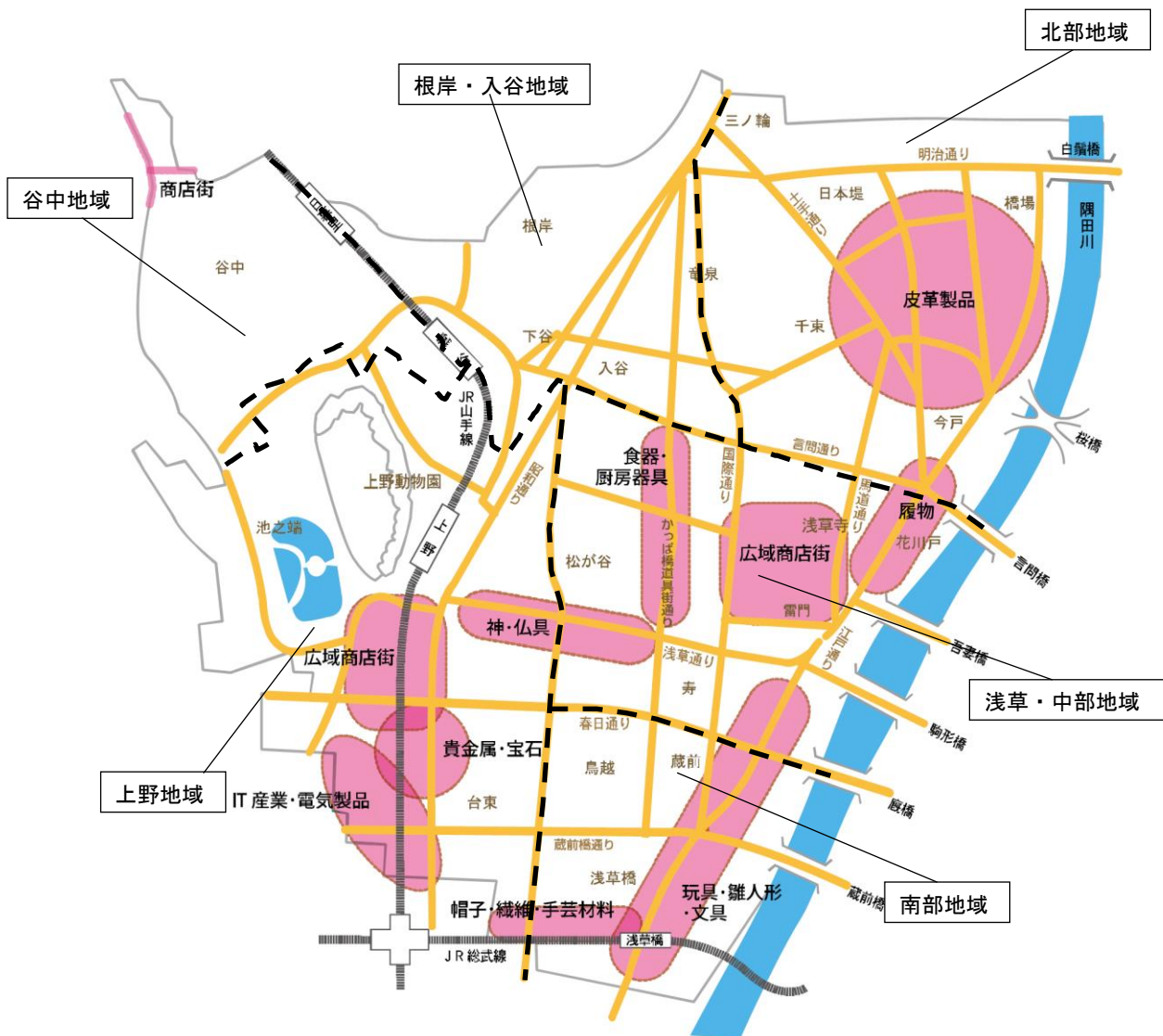
資料：台東区公園課（平成 25 年度）より作成

景観資源マップ



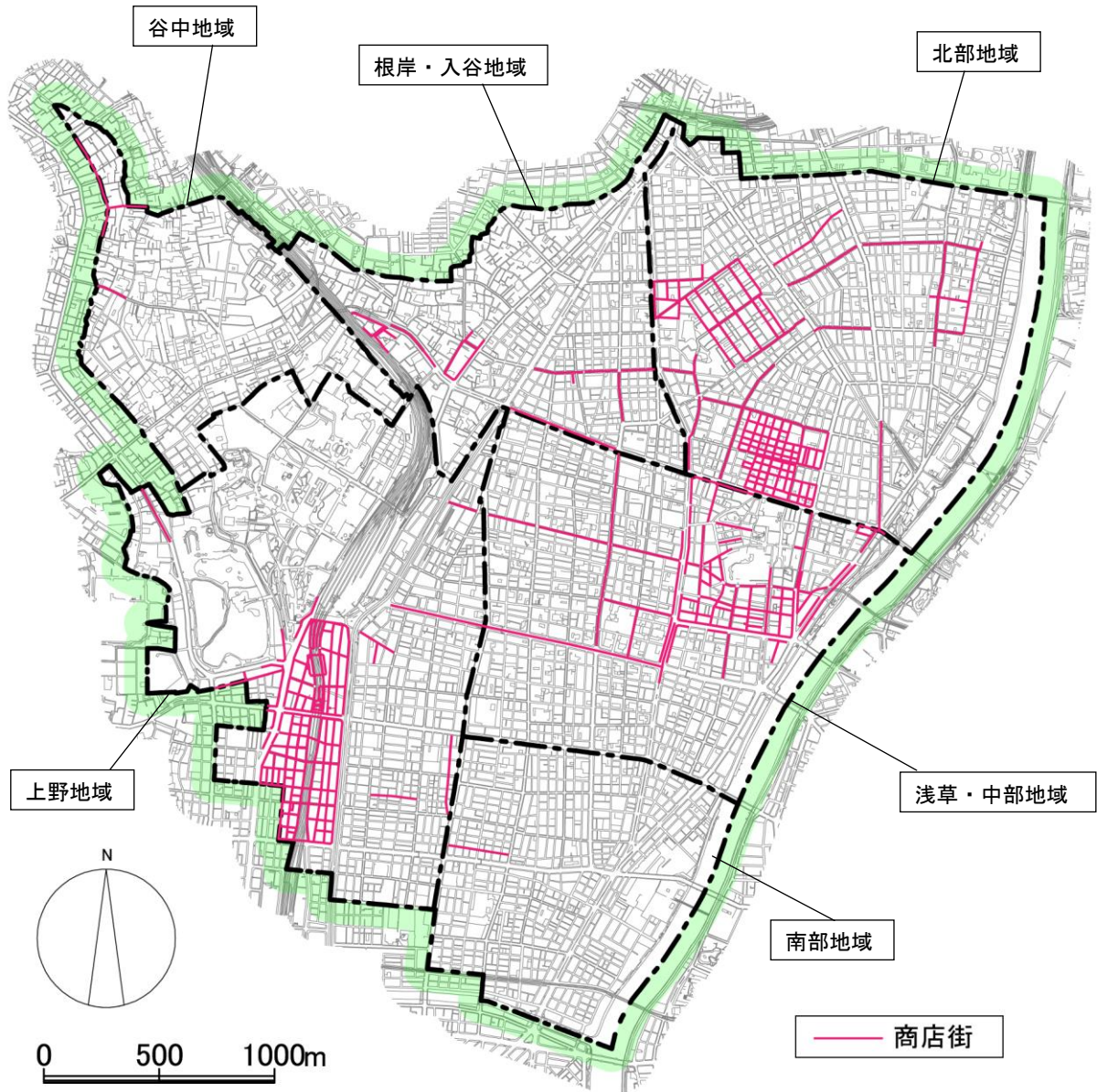
資料：台東区資料より作成

産業分布マップ



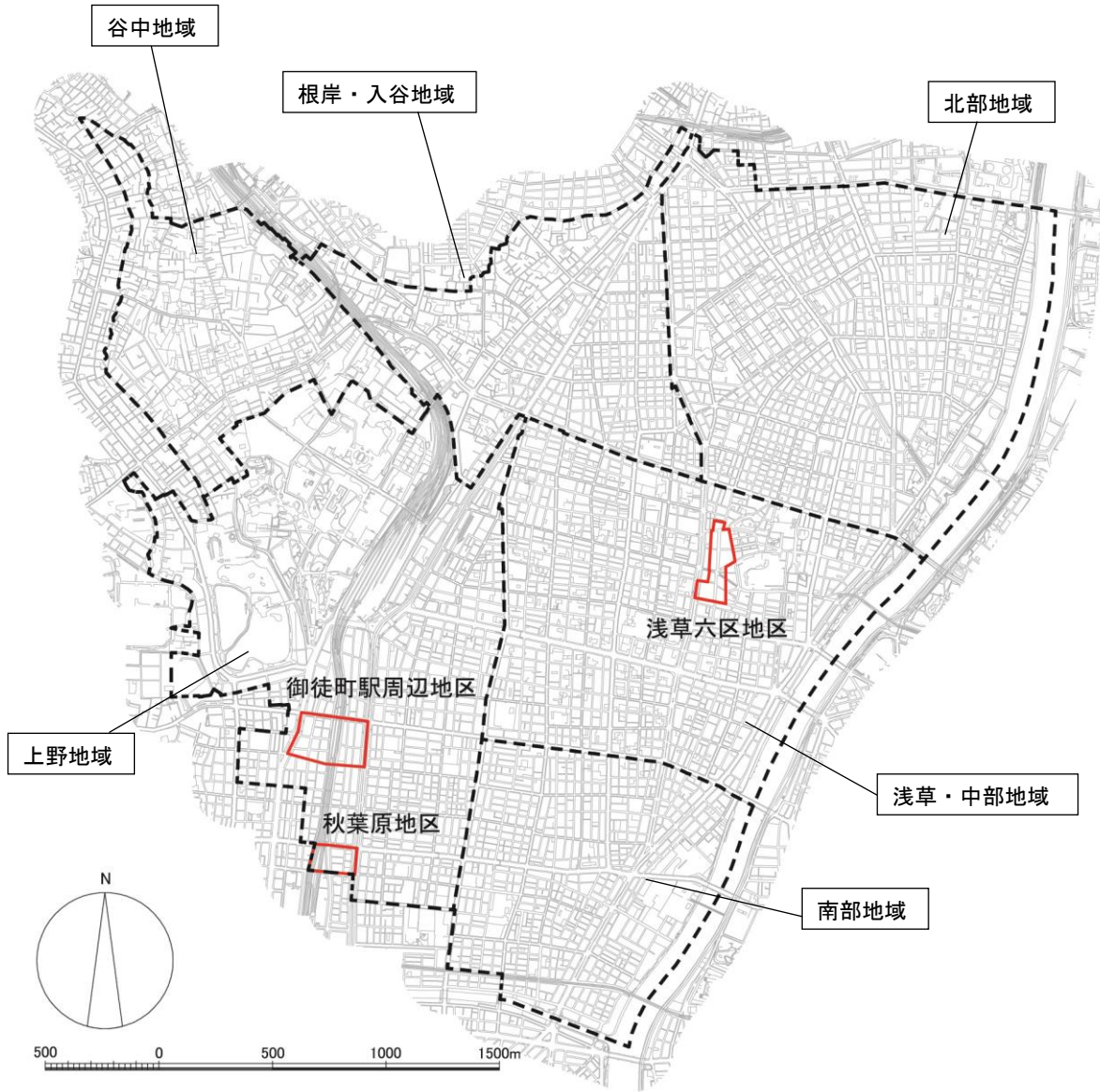
資料：台東区産業振興プラン（平成24年3月）より作成

商店街分布図(平成25年度)



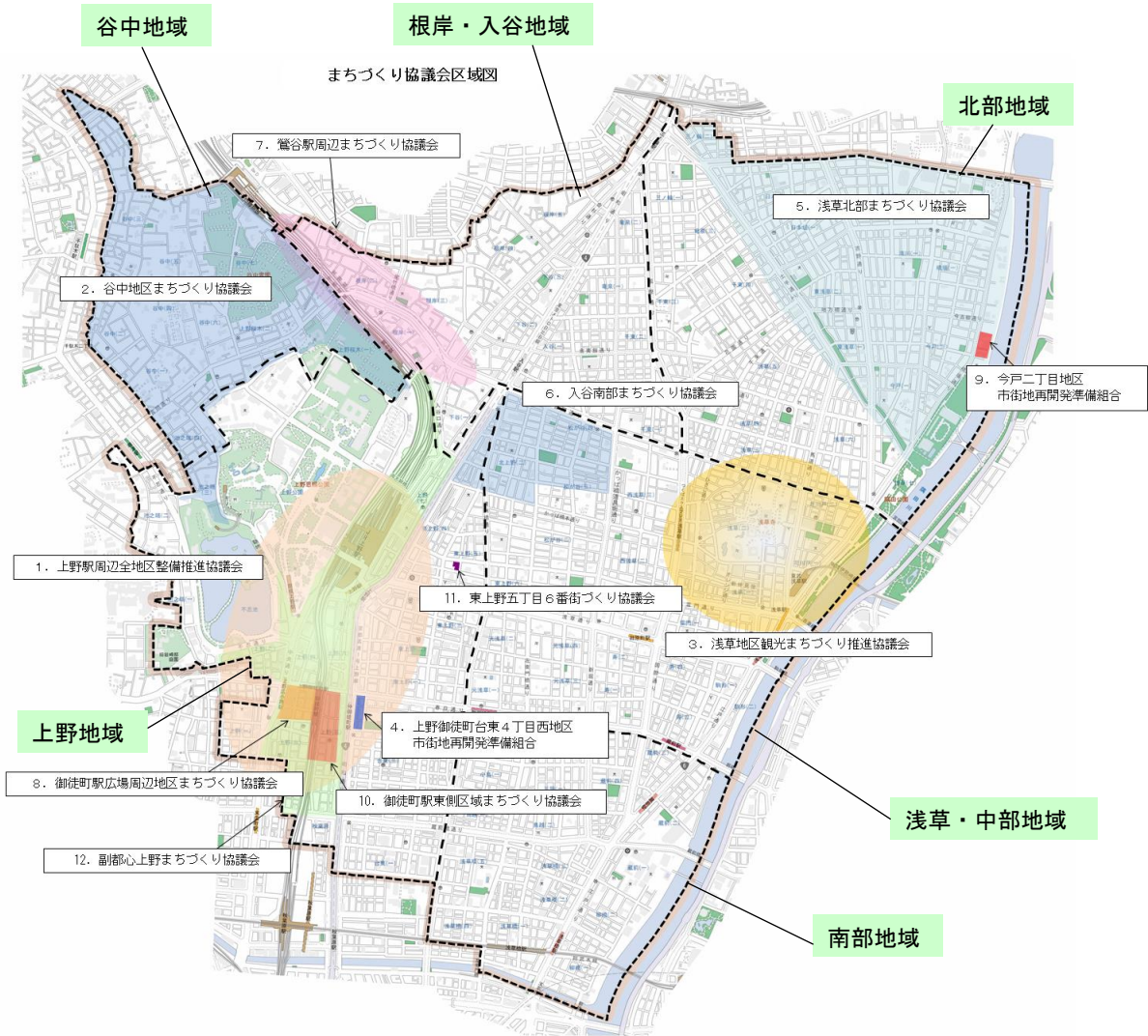
資料:台東区産業振興課(平成25年度)より作成

台東区地区計画図



資料: たいとうマップデータより作成

協議会区域図（12団体）



資料：区資料より作成