

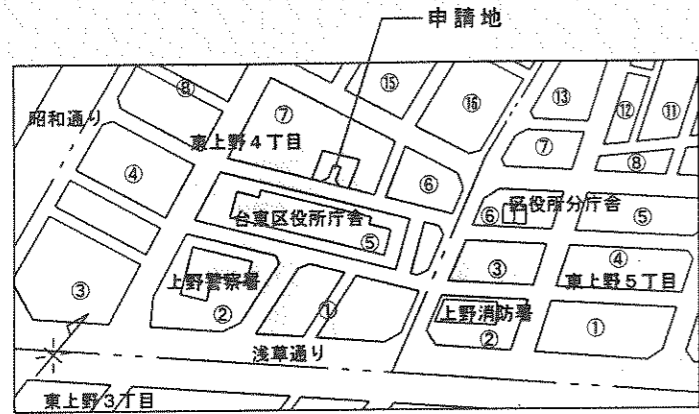
記載例

道路(位置)指定申請図

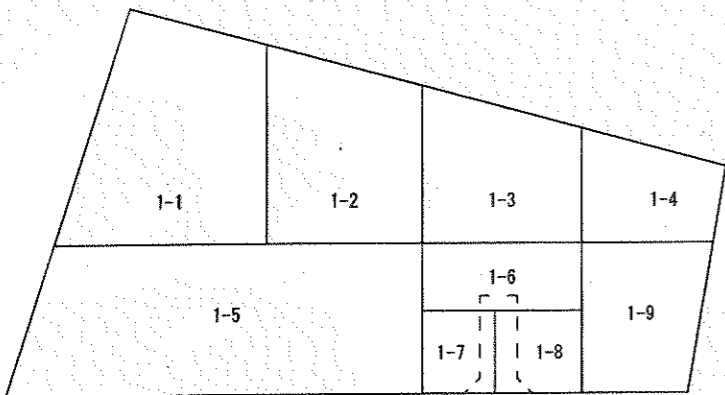
道路となる土地の地名地番 台東区東上野4丁目1番6の一部、1番7の一部、1番8の一部  
幅員 4.00メートル・延長 23.00メートル・自動車回転広場 平方メートル

縮尺	地籍図	1/200
	付近見取図	1/2500
	構造図	1/30
	公図写	1/600

※ 道路(位置)の指定台帳									
告示年月日	平成	年	月	日	指定年月日	平成	年	月	日
告示番号	第	号	番号	第	号	第	号	第	号

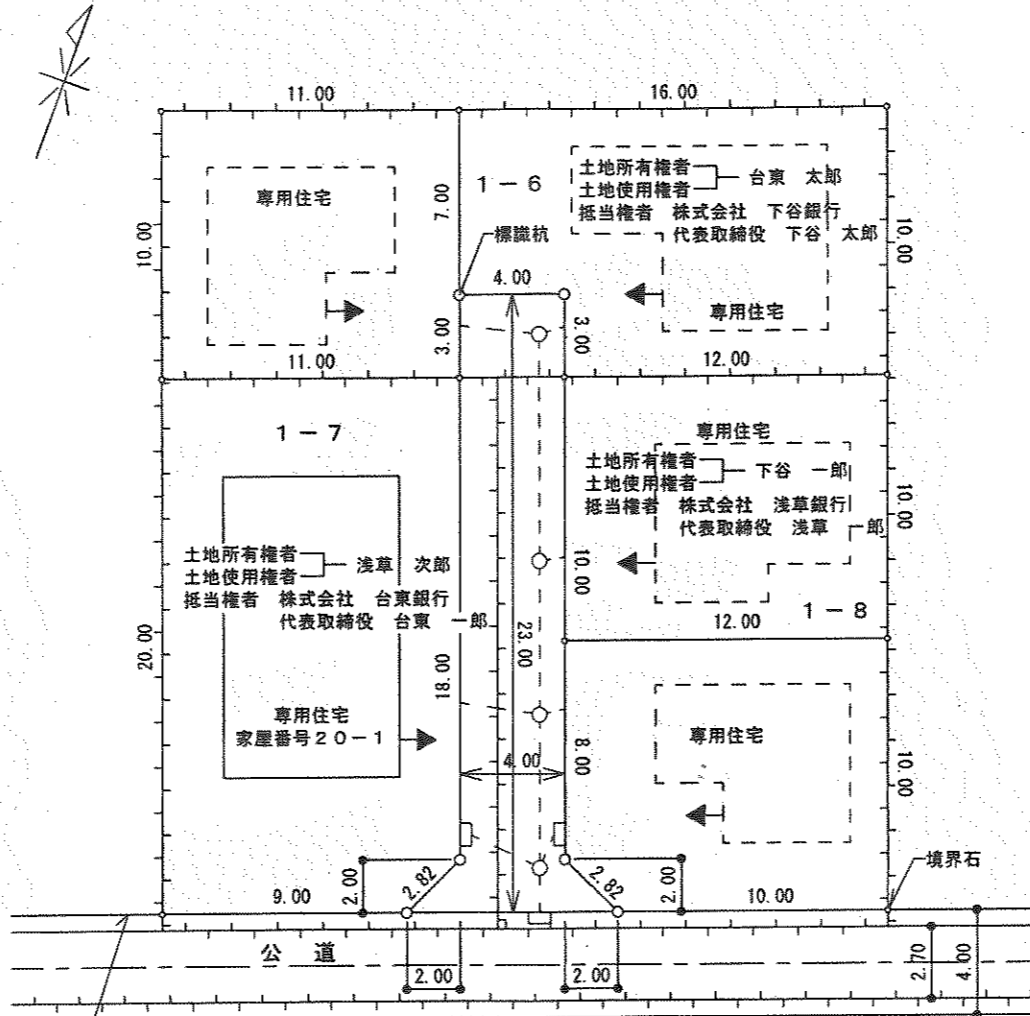


付近見取図 1/2500

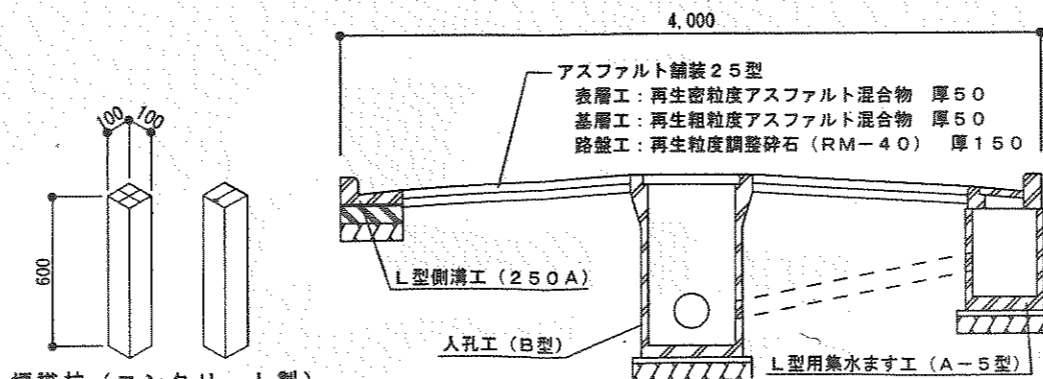


公図写 1/600

上記は東京法務局台東出張所の公図を謄写したものである。  
平成22年7月1日 土地家屋調査士 上野 太郎 (上野)



地籍図 1/200



構造図 1/30

標識杭 (コンクリート製)

この図面の通り道路(位置)の指定を承諾いたします。		申請者住所・氏名・印	
平成22年7月31日 申請者 台東 太郎 殿		台東区台東1丁目0番5号 台東 太郎 (実印)	
権利別	住所	氏名	印
1番6 土地所有者 土地使用者	台東区台東1丁目0番5号	台東 太郎	(実印)
1番6 抵当権者	台東区下谷2丁目0番6号	株式会社 下谷銀行 代表取締役 下谷 太郎	(実印)
1番7 土地所有者 土地使用者 建物所有者	台東区浅草2丁目0番1号	浅草 次郎	(実印)
1番7 抵当権者	台東区台東2丁目0番8号	株式会社 台東銀行 代表取締役 台東 一郎	(実印)
1番8 土地所有者 土地使用者	台東区下谷1丁目0番8号	下谷 一郎	(実印)
1番8 抵当権者	台東区浅草3丁目0番9号	株式会社 浅草銀行 代表取締役 浅草 一郎	(実印)
備考			
図面作成者住所・氏名	台東区東上野4丁目5番6号 土地家屋調査士 上野 太郎 (上野)		
測量者住所・氏名	台東区東上野4丁目5番6号 土地家屋調査士 上野 太郎 (上野)		

(凡例)

方位	都市計画道路線	———
道路位置の標識	既存道路	———
予定する道路の位置	区郡界	- - - - -
指定された道路の位置及び建築線(指定年月日並びに番号をを記入のこと)	指定された道路の位置及び建築線(指定年月日並びに番号をを記入のこと)	———
廃止される道路の位置	申請する道路の位置	———
擁壁	擁壁	———
高圧線	高圧線	———
がけ	がけ	———
水路及び土擁敷	水路及び土擁敷	———

- (注意)
- 承諾書の「権利別」欄は、土地の所有者及びその土地又はその土地の建築物若しくは工作物について該当する権利をそれぞれ記入すること。
  - 図面中に、地番、権利別及び氏名をそれぞれ記入すること。
  - 備考欄には、権利者の承諾に関連し特記すべき事項を記入すること。
  - 申請の道路の幅員及び長さの単位は「メートル」(小数点以下2位まで)とすること。
  - 付近見取図、道路構造図及び土地に高低差がある場合は、その断面図を記入すること。
  - 付近見取図を地籍図の方位は、一致させること。
  - 隣地境界又は測量の基点から申請道路までの距離を記入すること。
  - ※印のある欄には記入しないこと。